

## ACTUALITÉS DES PÔLES

### ■ Pôle Duchère

**Agenda :** Pendant les congés d'été, le Pôle Duchère sera fermé les 14,15 et 16 juillet, puis la semaine du 9 au 13 août.  
Les ateliers TRE et CBB n'auront pas lieu du 28 juillet au 13 août.  
Les ateliers jeunes du mercredi auront lieu sauf la semaine du 9 au 13 août  
Renseignements au 04 37 49 79 35

### Femmes Initiative Emploi :

Cette action de dynamisation du parcours de recherche d'emploi propose d'accompagner des femmes éloignées de l'emploi, habitant la Duchère et le Vergoin, dans un dispositif souple mais soutenu, avec entrées et sorties permanentes.

### ■ Pôle Gerland

#### Rencontres Métiers :

Rencontres régulières autour d'un métier, ouvertes aux professionnels de l'insertion comme des demandeurs d'emploi ou salariés en reconversion. Pour chaque rencontre, un professionnel du secteur choisi présentera les facettes du métier, les conditions de son exercice et les modalités pour y accéder. Les réunions sont ouvertes pour 15 participants. Ces rencontres sont également ouvertes aux professionnels de l'insertion qui souhaitent enrichir leur connaissance des métiers.

### ■ Pôle Mermoz

#### Rencontres Métiers :

**La restauration collective** - mardi 20 juillet à 14h Pôle Mermoz  
Inscription préalable obligatoire : 04 72 78 56 80

#### Atelier CV spécifique :

A compter du mois de juillet, démarrage d'un atelier CV pour les personnes maîtrisant mal le français.  
Conditions d'accès : être inscrit en tant que demandeur d'emploi  
Inscription préalable obligatoire auprès du pôle Mermoz ou en agence Pôle Emploi

Elle prévoit d'alterner un accompagnement individuel assuré par Martine Leporcher de REED, des temps de formation notamment linguistique, des missions en AI et des temps collectifs (découverte des métiers, rencontre employeurs) animés par Eva Bamba.  
Pour orienter des femmes sur cette action, contacter Eva - 04 37 49 79 35

Deux rencontres en Juillet :

Jeudi 1/07: **métier de la vente petit commerce**

Jeudi 13/07: **métier d'agent de nettoyage**

Les inscriptions sont à prendre auprès de l'accueil du Pôle Gerland au 04 37 65 32 60

#### Un sas "Premiers savoirs pour l'emploi" se déroule au Pôle Mermoz :

Co-Animé par une formatrice de REN et l'animatrice Cyber-base Emploi du Pôle Mermoz, Peggy Pipereau, c'est l'opportunité pour les salariés des ACI d'utiliser les outils informatiques et internet en cohérence et au service de la réalisation de leur projet professionnel.



## ESPACE PARTENAIRES

### Culture et Emploi à Gerland...

**Le théâtre des Célestins** a sollicité le pôle Gerland et la Mission Insertion Culture, en mars, dans le cadre de la pièce de théâtre Lorenzaccio, jouée hors les murs, du 4 au 26 Juin. Il installe un chapiteau dans le parc du Château de Gerland au cœur des Cités sociales.

#### 2 idées sous-tendent leur présence à Gerland :

- Toucher les habitants du quartier en proposant des « petites formes » artistiques (scénettes, extrait de pièces...) dans des lieux divers et non dédiés. Ainsi, la bibliothèque Jean Macé accueille 2 petites formes et le Pôle aura l'honneur d'accueillir le comédien Jean-Marc Avocat le 24 juin.
- Proposer des postes d'accueil aux personnes résidant sur le quartier et notamment des jeunes pour constituer des binômes avec leur équipe d'accueil. Ainsi, un fort travail de mobilisation et de préparation des jeunes a permis d'arriver au résultat suivant : **4 jeunes sans qualification et un adulte bénéficiaire du Rsa tous CUCS (quartier Cités sociales) ont été recrutés.** Ces 5 personnes ont travaillé durant tout le mois de Juin (20 représentations). Une des jeunes filles recrutées est déjà pressentie pour poursuivre au sein de l'équipe d'accueil des Célestins pour la saison 2010/2011. Par ailleurs, d'autres institutions de la Charte de Coopération Culturelle ont chargé le Service aux Entreprises de la MDEF de leur recrutement sur des postes d'agent d'accueil ou d'agent de classement. Les recrutements sont en cours.

La MDEF est présidée par Anne-Sophie Condemine et dirigée par Vincent Beley

Comité rédactionnel : Géraldine Rizzi Roncoli / Nathalie Miquel / Isabelle Clédat / Sabine Dumont

Crédits photo :MDEF Lyon

Siège :

Atrium Part-Dieu  
107/109, bd Vivier-Merle  
69003 Lyon  
Tél. : 04 78 60 20 82

Pôle Duchère  
227, av. du Plateau  
69009 Lyon  
Tél. : 04 37 49 79 35

Pôle Mermoz  
170, av. du Général Frère  
69008 Lyon  
Tél. : 04 72 78 56 80

Pôle Gerland  
62, rue George Gouy  
69007 Lyon  
Tél. : 04 37 65 32 60

[www.mdef-lyon.fr](http://www.mdef-lyon.fr)

## La lettre d'information de la

# Maison de l'Emploi

Lyon et de la formation

Juillet/Août 2010

## RETOUR SUR L'ACTIVITE DE LA MAISON DE L'EMPLOI

L'Assemblée Générale de la Maison de l'Emploi et de la Formation de Lyon s'est réunie le 17 juin dernier. L'activité 2009 et les orientations 2010 ont été validées par les membres du GIP.

Le territoire lyonnais a vécu en 2009 une augmentation sans précédent, (en volume et rapidité), du nombre de personnes à la recherche d'un emploi, suivant ainsi une conjoncture nationale très défavorable. Sur la Ville de Lyon, ce sont **5 000 personnes supplémentaires qui se sont inscrites à Pôle Emploi** (catégorie 1) soit une augmentation de 25%, sur un an (+ 38% entre mars 2008 et janvier 2010). Le poids relatif des quartiers en Contrat Urbain de Cohésion Sociale diminue faiblement, et surtout de manière hétérogène (augmentation à la Guillotière par exemple).

Parallèlement, le contexte institutionnel a été fortement modifié par la mise en place du Revenu de Solidarité Active (RSA), une incertitude concernant les modalités de renouvellement des contrats urbains de cohésion sociale, et surtout la montée en puissance du nouvel opérateur Pôle Emploi, issu de la fusion de l'ASSEDIC et de l'ANPE.

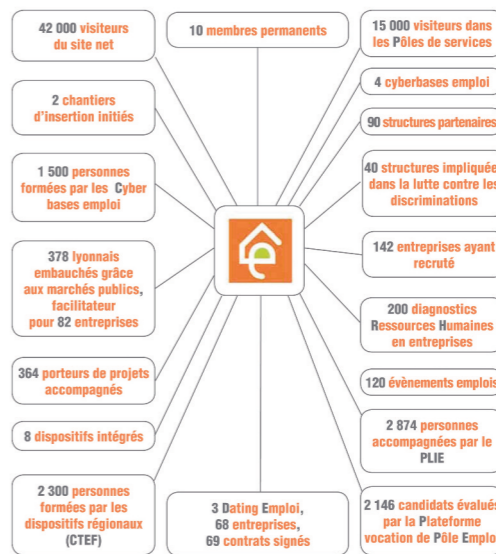
A la demande de l'Etat, et avec l'approbation de la Ville de Lyon, la MDEF de Lyon a retravaillé son positionnement et inscrit ses actions dans une complémentarité exemplaire par rapport aux actions développées par Pôle Emploi notamment. Ce travail, réalisé grâce à une gouvernance participative, a permis une inauguration consensuelle en avril 2009.

#### Des résultats...

Rappelons que le plan d'interventions de la MDEF Lyon, conventionné de novembre 2007 à mai 2011, comporte 21 actions se répartissant

en 3 axes définis au niveau national : **Observer, Favoriser l'accès et le retour à l'emploi, Développer la création d'activités et d'entreprises.**

#### La Maison de l'Emploi et de la Formation, c'est ...



La Maison de l'Emploi assume désormais les 3 rôles suivants :

- **animation territoriale** à travers l'organisation de 120 événements sur l'année 2010, réunissant plus de 5 000 personnes (dating emploi, semaine de l'emploi, forum mobilité, ...).

- **ingénierie** au service du territoire que cela concerne le chantier d'insertion Duchère et Mermoz, innovation nationale dans le cadre de l'ANRU et de l'ACSE, la réalisation d'un apparte-

ment avec des containers dans le cadre de la biennale d'art contemporain, illustrant ainsi parfaitement l'intérêt de la Mission Insertion Culture, ou encore la mise en place du forum mobilité professionnelle pour les salariés, ou la mobilisation des entreprises sur leur responsabilité dans le travail des personnes handicapées.

- **coordinateur et fédérateur.** Il existe désormais, pour des dispositifs différents, une gouvernance commune et partagée, facteur de cohérence et d'initiatives. C'est le cas notamment de la Maison de la Création d'entreprises, du PLIE, du Contrat Territorial Emploi Formation, du dispositif Securise'ra, du service Plate Forme Emploi initié par la Ville de Lyon, du service d'amorçage de projets, des Cyber-bases Emploi, de la Mission Insertion Culture, ...

#### Des perspectives...

L'avenir de la Maison de l'Emploi de Lyon devra prendre en compte trois éléments principaux :

- le nouveau cahier des charges national des Maisons de l'Emploi, arrêté en décembre 2009.
- les contraintes budgétaires de l'Etat comme des collectivités territoriales, qui obligent à une cohérence d'intervention et à une non-redondance des interventions.
- la situation économique et la dégradation de l'emploi, ainsi que la demande nouvelle des entreprises.

C'est dans ce contexte que la gouvernance particulièrement mobilisée de la Maison de l'Emploi, devra définir un nouveau plan d'actions, et répondre au questionnement de l'offre de services à déployer, en direction des personnes en recherche d'emploi, des entreprises, au service du développement durable et de la cohésion de notre territoire.

Retrouvez le rapport d'activité de la MDEF Lyon sur [www.mdef-lyon.fr](http://www.mdef-lyon.fr)

## LES DATES A RETENIR

- Retrouvez l'**Agenda des Rencontres Métiers** des mois de Juillet et Août sur : [www.mdef-lyon.fr/agendadesrencontresmetiers](http://www.mdef-lyon.fr/agendadesrencontresmetiers)

- Réunion d'information sur le **métier de technicien commercial éco-bâtiment et énergie renouvelable.** Elle aura lieu le 7 Juillet à 9h00 dans les locaux d'ADECCO - 58 avenue Debourg 69007 Lyon. Une pré-inscription auprès du Pôle Gerland est demandée.

## BIENVENUE A...

...Monsieur Yann Crombecque,  
Conseiller régional (Groupe Socialiste, Ecologiste et Apparentés),  
et nouvel élu pilote du Contrat Territorial Emploi Formation Grand Lyon Centre et Nord.



# CALENDRIER

# JUILLET 2010

	Pôle Duchère	Pôle Mermoz	Pôle Gerland
<b>Jeudi 1 Juillet</b>	<b>matin</b> Cyberbase Emploi Atelier Créez votre espace candidat sur pole-emploi.fr Candidatez avec les outils bureautiques	Cyberbase Emploi Accès libre	Techniques Recherche Emploi CV, Lettre de motivation, Prépa entretien... 9h00/12h00 (sur RdV) Consultation libre Cyberbase 9h/12h
	<b>a. midi</b> Cyberbase emploi Accès accompagné	Cyberbase Emploi Atelier et Accès accompagné Atelier CV	Consultation guidée Cyberbase 13h00/17h00
<b>Vendredi 2 Juillet</b>	<b>matin</b> Cyberbase Emploi Atelier Découverte Internet	Cyberbase Emploi Atelier et Accès accompagné	Consultation libre Cyberbase 9h00/12h00
	<b>a. midi</b> Cyberbase emploi Accès accompagné	Cyberbase Emploi Accès libre	Consultation guidée Cyberbase 13h00/17h00
<b>Lundi 5 Juin</b>	<b>matin</b>	Cyberbase Emploi Accès libre	Création d'entreprise 9h00/12h00 (sur RdV) Consultation libre Cyberbase 9h/12h
	<b>a. midi</b> Cyberbase Emploi Atelier Créez votre espace candidat sur pole-emploi.fr	Cyberbase Emploi Accès accompagné et Atelier Atelier recherche d'emploi	Consultation guidée Cyberbase 13h00/17h00
	<b>matin</b>	<b>Fermé</b>	<b>Fermé</b>
<b>Mardi 6 Juillet</b>	<b>a. midi</b> Permanence Pôle emploi Atelier Techniques Recherche d'Emploi (tout public)	Cyberbase Emploi Atelier et Accès accompagné S.A.P Amorçage de Projet	Techniques Recherche Emploi CV, Lettre de motivation, Prépa entretien... 13h30/16h30 (sur RdV) Consultation libre Cyberbase 13h/17h
	<b>matin</b> Atelier CV/LM/TRE (jeunes) Cyberbase emploi Accès accompagné Permanence Jeunes Mission Locale	Cyberbase Emploi Accès libre	Consultation libre Cyberbase 9h00/12h00 Création d'entreprise 9h00/12h00 (sur RdV)
<b>Mercredi 7 Juillet</b>	<b>a. midi</b> Atelier CV/LM/TRE (jeunes) Cyberbase emploi Accès accompagné Permanence Jeunes Mission Locale	Cyberbase Emploi Accès accompagné	Consultation guidée Cyberbase 13h00/17h00 Création d'entreprise 13h00/17h00 (sur RdV)
	<b>matin</b> Permanence Pôle Emploi Cyberbase Emploi Atelier Messagerie Candidatez avec les outils bureautiques Atelier Estime de Soi	Cyberbase Emploi Accès libre	Techniques Recherche Emploi CV, Lettre de motivation, Prépa entretien... 9h00/12h00 (sur RdV) Consultation libre Cyberbase 9h/12h
<b>Jeudi 8 Juillet</b>	<b>a. midi</b> Cyberbase emploi Accès accompagné Atelier Estime de Soi Forum Permanent des Métiers ASH	Cyberbase Emploi Atelier et Accès accompagné Atelier CV	Consultation guidée Cyberbase 13h00/17h00
<b>Vendredi 9 Juillet</b>	<b>matin</b> Cyberbase Emploi Atelier Initiation au traitement de texte	Cyberbase Emploi Atelier et Accès accompagné	Consultation libre Cyberbase 9h00/12h00
	<b>a. midi</b> Cyberbase emploi Accès accompagné	Cyberbase Emploi Accès libre	Consultation guidée Cyberbase 13h00/17h00
	<b>matin</b>	Cyberbase Emploi Accès libre	Création d'entreprise 9h00/12h00 (sur RdV) Consultation libre Cyberbase 9h/12h
<b>Lundi 12 Juillet</b>	<b>a. midi</b> Cyberbase Emploi Atelier Découverte Internet Explorez les sites de recherche d'emploi	Cyberbase Emploi Accès accompagné et Atelier Atelier recherche d'emploi	Consultation guidée Cyberbase 13h00/17h00
	<b>matin</b>	<b>Fermé</b>	<b>Fermé</b>
<b>Mardi 13 Juillet</b>	<b>a. midi</b> Permanence Pôle emploi Atelier Techniques Recherche d'Emploi (tout public)	Cyberbase Emploi Atelier et Accès accompagné CIDFF Diagnostic.Vie.Perso.Famil S.A.P Amorçage de Projet	Techniques Recherche Emploi CV, Lettre de motivation, Prépa entretien... 13h30/16h30 (sur RdV) Consultation libre Cyberbase 13h/17h
	<b>matin</b>	<b>Férial</b>	<b>Férial</b>
<b>Mercredi 14 Juillet</b>	<b>a. midi</b>	<b>Férial</b>	<b>Férial</b>
<b>Jeudi 15 Juillet</b>	<b>matin</b> Permanence Pôle Emploi Cyberbase Emploi Atelier Messagerie Candidatez avec les outils bureautiques	Cyberbase Emploi Accès libre	Techniques Recherche Emploi CV, Lettre de motivation, Prépa entretien... 9h00/12h00 (sur RdV) Consultation libre Cyberbase 9h/12h
	<b>a. midi</b> Cyberbase emploi Accès accompagné	Cyberbase Emploi Atelier et Accès accompagné Atelier CV	Consultation guidée Cyberbase 13h00/17h00
<b>Vendredi 16 Juillet</b>	<b>matin</b>	Cyberbase Emploi Atelier et Accès accompagné	Consultation libre Cyberbase 9h00/12h00
	<b>a. midi</b>	Cyberbase Emploi Accès libre	Consultation guidée Cyberbase 13h00/17h00

Pôle Duchère

Pôle Mermoz

Pôle Gerland

	Pôle Duchère	Pôle Mermoz	Pôle Gerland
<b>Lundi 19 Juillet</b>	<b>matin</b>	Cyberbase Emploi Accès libre	Création d'entreprise 9h00/12h00 (sur RdV) Consultation libre Cyberbase 9h/12h
	<b>a. midi</b> Cyberbase Emploi Atelier Initiation au traitement de texte	Cyberbase Emploi Accès accompagné et Atelier Atelier recherche d'emploi	Consultation guidée Cyberbase 13h00/17h00
<b>Mardi 20 Juillet</b>	<b>matin</b>	<b>Fermé</b>	<b>Fermé</b>
	<b>a. midi</b> Permanence Pôle emploi Atelier Techniques Recherche d'Emploi (tout public)	Cyberbase Emploi Ateliers et Accès accompagné S.A.P Amorçage de Projet	Techniques Recherche Emploi CV, Lettre de motivation, Prépa entretien... 13h30/16h30 (sur RdV) Consultation libre Cyberbase 13h/17h
<b>Mercredi 21 Juillet</b>	<b>matin</b> Atelier CV/LM/TRE (jeunes) Cyberbase emploi Accès accompagné Permanence Jeunes Mission Locale	Cyberbase Emploi Ateliers	Consultation libre Cyberbase 9h00/12h00 Création d'entreprise 9h00/12h00 (sur RdV)
	<b>a. midi</b> Atelier CV/LM/TRE (jeunes) Cyberbase emploi Accès accompagné Permanence Jeunes Mission Locale	Cyberbase Emploi Accès accompagné	Consultation guidée Cyberbase 13h00/17h00 Création d'entreprise 13h00/17h00 (sur RdV)
<b>Jeudi 22 Juillet</b>	<b>matin</b> Permanence Pôle Emploi Cyberbase Emploi Atelier Découverte Windows Candidatez avec les outils bureautiques	Cyberbase Emploi Accès libre	Techniques Recherche Emploi CV, Lettre de motivation, Prépa entretien... 9h00/12h00 (sur RdV) Consultation libre Cyberbase 9h/12h
	<b>a. midi</b> Cyberbase emploi Accès accompagné	Cyberbase Emploi Atelier et Accès accompagné Atelier CV	Consultation guidée Cyberbase 13h00/17h00
<b>Vendredi 23 Juillet</b>	<b>matin</b> Cyberbase Emploi Atelier Découverte Internet	Cyberbase Emploi Atelier et Accès accompagné	Consultation libre Cyberbase 9h00/12h00
	<b>a. midi</b> Cyberbase emploi Accès accompagné	Cyberbase Emploi Accès libre	Consultation guidée Cyberbase 13h00/17h00
<b>Lundi 26 Juillet</b>	<b>matin</b>	Cyberbase Emploi Accès libre	Création d'entreprise 9h00/12h00 (sur RdV) Consultation libre Cyberbase 9h/12h
	<b>a. midi</b> Cyberbase Emploi Atelier Candidatures spontanées : chercher l'info	Cyberbase Emploi Accès accompagné et Atelier Atelier recherche d'emploi	Consultation guidée Cyberbase 13h00/17h00
	<b>matin</b>	<b>Fermé</b>	<b>Fermé</b>
<b>Mardi 27 Juillet</b>	<b>a. midi</b> Permanence Pôle emploi Atelier Techniques Recherche d'Emploi (tout public)	Cyberbase Emploi Atelier et Accès accompagné CIDFF Diagnostic.Vie.Perso.Famille S.A.P Amorçage de Projet	Techniques Recherche Emploi CV, Lettre de motivation, Prépa entretien... 13h30/16h30 (sur RdV) Consultation libre Cyberbase 13h/17h
<b>Mercredi 28 Juillet</b>	<b>matin</b> Atelier CV/LM/TRE (jeunes) Permanence Jeunes Mission Locale	Cyberbase Emploi Ateliers	Consultation libre Cyberbase 9h00/12h00 Création d'entreprise 9h00/12h00 (sur RdV)
	<b>a. midi</b> Atelier CV/LM/TRE (jeunes) Permanence Jeunes Mission Locale	Cyberbase Emploi Accès accompagné Orientation Salariés Intermife GPP	Consultation guidée Cyberbase 13h00/17h00 Création d'entreprise 13h00/17h00 (sur RdV)
<b>Jeudi 29 Juillet</b>	<b>matin</b> Permanence Pôle Emploi	Cyberbase Emploi Accès libre	Techniques Recherche Emploi CV, Lettre de motivation, Prépa entretien... 9h00/12h00 (sur RdV) Consultation libre Cyberbase 9h/12h
	<b>a. midi</b>	Cyberbase Emploi Atelier et Accès accompagné Atelier CV	Consultation guidée Cyberbase 13h00/17h00
<b>Vendredi 30 Juillet</b>	<b>matin</b>	Cyberbase Emploi Atelier et Accès accompagné	Consultation libre Cyberbase 9h00/12h00
	<b>a. midi</b>	Cyberbase Emploi Accès libre	Consultation guidée Cyberbase 13h00/17h00

Pôle Duchère  
227, av. du Plateau  
69009 Lyon  
Tél. : 04 37 49 79 35

Pôle Mermoz  
170, av. Général Frère  
69008 Lyon  
Tél. : 04 72 78 56 80

Pôle Gerland  
62, rue Georges Gouy  
69007 Lyon  
Tél. : 04 37 65 32 60