

**CONTRAT TERRITORIAL EMPLOI FORMATION
GRAND LYON CENTRE & NORD**

**Commission formation en comité restreint aux prescripteurs
Mardi 21 octobre 2014, MDEF de Lyon**

PARTICIPANTS

Virginie DESSEIGNES
Elisabeth LOPEZ
Marie-Hélène BRUN
Régis NIEMCSZYK
Jean-François ABBES
Brigitte FROMENTIN
Camille DELARBRE
Violaine PEILLON
Sarah BENDJELLOUL
Gilles MALANDRIN

CIDFF 69
Cap Emploi 69
Mission locale Plateau Nord Val de Saône
Mission locale Lyon
Mission locale Lyon
Pôle Emploi
Région Rhône-Alpes
Région Rhône-Alpes
CTEF Glycen
CTEF Glycen

ORDRE DU JOUR

- Présentation de la nouvelle programmation Compétences Premières 2016
- Organisation de la remontée des besoins

PRESENTATION PROGRAMMATION COMPETENCES PREMIERES 2016

A compter de janvier 2016, un nouveau programme initié par la Région réunira Compétences Clés (CC) et Compétences Premières (CP) (Cf. nouvelle structuration CP CC en pièce-jointe).

Cette programmation unique qui gardera l'appellation de Compétences Premières, doit permettre de fluidifier les parcours et de proposer une offre globale en mettant fin aux évaluations linguistiques professionnelles (ELP).

Ainsi les stagiaires français langue étrangère (FLE) seront intégrés aux différents « cursus » du nouveau programme.

Trois cursus sont envisagés :

- **1^{er} cursus : Compétences 1ères et démarche d'insertion sociale et professionnelle** correspond au parcours 1 du programme CC (70 heures en moyenne)
- **2^{ème} cursus : Compétences 1ères et construction de projet professionnel** correspond aux segments 1, 2 et 3 du programme CP avec 3 phases et comprenant un stage, sachant que le niveau FLE ne sera plus l'entrée pour orienter les stagiaires :
 - Mobilisation autour du projet
 - Elaboration du projet
 - Stabilisation du projet(350 heures en moyenne)
- **3^{ème} cursus : Compétences 1ères et préparation à la qualification et à l'emploi** correspond aux parcours 2 et 3 du programme CC (70 heures en moyenne)

Le détail de la programmation n'est pas encore diffusable mais il semble que l'évaluation du niveau FLE se fera lors d'une « Prestation initiale » au début de chaque cursus. Cette prestation sera située après l'information collective et la commission des entrées, et elle permettra à l'organisme de formation (OF) de confirmer ou réorienter le positionnement des stagiaires sur l'un des cursus sans faire l'objet d'une nouvelle prescription.

Par ailleurs, un accompagnement socio-pédagogique renforcé (comme c'était le cas pour le segment 2 PCP) prendra la forme d'un droit de tirage global pour les trois cursus avec une priorité sur le 2^{ème}.

Enfin, la nouvelle programmation offre la possibilité sur les agglomérations de scinder le marché en deux ou trois lots, correspondant à des zones infra ZTEF avec un mandataire unique pour chaque lot.

La consultation auprès des OF devrait être lancée au cours du premier trimestre 2015 après notre travail de remontée des besoins en cet automne 2014. Notre grille d'identification des besoins (Cf. en pièce-jointe) doit être finalisée le **19 novembre 2014** pour être harmonisée à l'échelle des trois CTEF de l'agglomération de Lyon et transmise à la Région au plus tard le 21 novembre 2014.

REMONTEE DES BESOINS

Elle se fait par une mise en commun de la grille d'identification des besoins à compléter par les participants. Ces documents doivent préciser les caractéristiques des territoires, des publics, les besoins en volume, les lieux de formation et les spécificités locales.

Nous devons en particulier réfléchir à l'estimation des besoins en termes de volumétrie par cursus et par secteur géographique.

Une première projection a été réalisée sur la base des entrées en formation PCP CC en 2013, conduisant à une enveloppe d'environ 3,75 millions d'euros.

Les prescripteurs pourront également communiquer les remontées des organismes de formation sur la mise en œuvre de la PCP actuelle en termes de volumétrie.

Concernant le zonage, il nous faut déterminer les lots pertinents et cohérents avec les localisations prévues en 2013 (Cf. pièce jointe) sachant que les lieux de formation peuvent être obligatoires ou facultatifs.

3 zones sont évoquées comme pistes de travail :

- une zone « rive gauche du Rhône » : 6^e, 3^e, 7^e et 8^e arrondissements de Lyon
- une zone « centre » : Rillieux, Caluire, 4^e, 2^e et 1^{er} arrondissements de Lyon
- une zone Nord-ouest : Val-de-Saône, 9^e et 5^e arrondissements de Lyon

Il s'agirait de déterminer si ces zones sont pertinentes au regard des volumes d'heures et du réseau de transport en commun.

Enfin, la remontée des besoins nous permet de prévoir 2 ou 3 spécificités locales liées à un public, un ou deux secteurs d'activité, ou bien la mise en œuvre d'une action spécifique dans le 2^{ème} cursus. Ces spécificités peuvent être obligatoires ou facultatives pour les OF.

Il apparaît déjà qu'une action FLE en tant que 4^{ème} phase du cursus 2 pourrait être intéressante dans le cas de GLYCEN.

Premiers points de vigilance soulignés par les prescripteurs :

- Les intitulés des « cursus » « parcours » « segments » et autres « phases » doivent pouvoir être génériques de manière à harmoniser ceux des OF et ceux de PROSPER.
- Concernant la prestation initiale, tous les OF n'auront pas le même outil de diagnostic, ce qui risque de générer une hétérogénéité de l'offre de formation et une perte de lisibilité des niveaux FLE.
- Les FLE multi-niveaux déjà expérimentés par REN dans le passé, semblent être la solution à privilégier
- Elisabeth Lopez signale que l'AGEFIPH va cesser de financer les actions courtes spécifiques de validation de projet, ce qui va probablement augmenter le recours aux formations PCP (entre 150 à 200 personnes par an sur le Rhône).
- Brigitte Fromentin informe sur la fusion des prestations Elaboration du projet professionnel et Validation du projet professionnel en une prestation unique ce qui aura peut-être également des conséquences sur le recours aux PCP.

Ces différents points pourront être communiqués avec davantage de précision dans notre identification des besoins et grâce à vos remontées sur lesquelles nous échangerons lors de la prochaine commission.

Prochaine Commission formation en comité restreint aux prescripteurs
Mardi 21 octobre 14h00
A la Maison de l'Emploi et de la Formation de Lyon

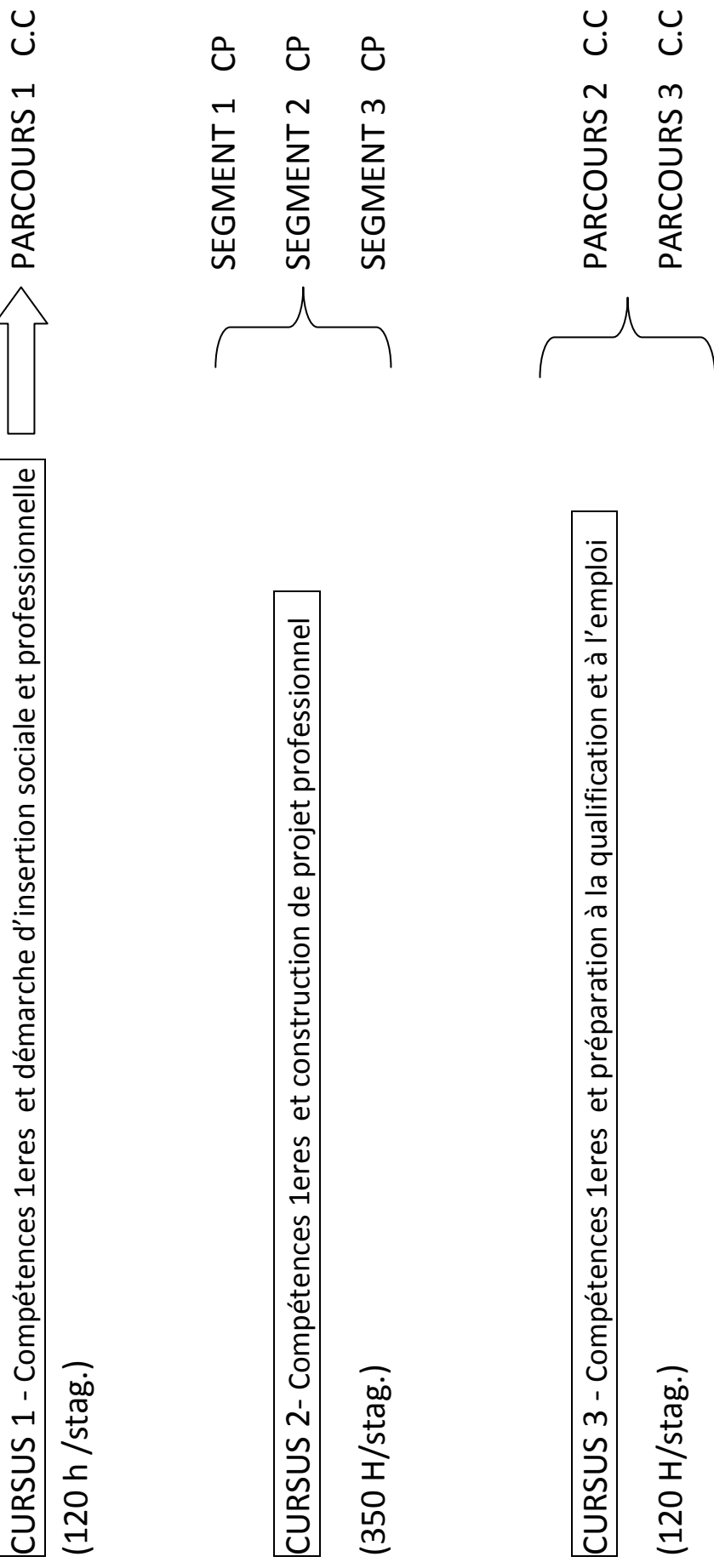
POINTES JOINTES

- ⇒ Structurations actuelles Compétences Premières et Compétences clés
- ⇒ Schéma nouvelle structuration Compétences Premières
- ⇒ Statistiques sur les stagiaires entrés en formation en 2013 par CTEF
- ⇒ Données sur les entrées en formation Compétences Premières de septembre 2013 à Septembre 2014 par segment et par localisation (hors ELP) – données commission des entrées
- ⇒ Rappel localisations dans les programmes Compétences Premières Compétences clés
- ⇒ Documents à remettre à la Région avant le 21 novembre

ANNEXE 1D RAPPEL STRUCTURATION ACTUELLE DES 2 PROGRAMMES

COMPETENCES CLES		COMPETENCES PREMIERES	
<p>Parcours 1 : VIE QUOTIDIENNE / INSERTION PROFESSIONNELLE (dont illettrisme) personnes en situation d'illettrisme ; personnes ayant besoin de développer des compétences liées aux facteurs de réussite d'insertion socio professionnelle</p> <p>public cible</p> <p>objectifs</p> <ul style="list-style-type: none"> * développer des attitudes positives vis-à-vis de soi et de la formation * développer les capacités d'apprentissage <p>contenus</p> <ul style="list-style-type: none"> * développer des compétences en lien avec des préoccupations quotidiennes : situations de la vie courante, budgets, relations avec les institutions .. * français (oral et écrit) en lien avec la vie quotidienne * maths en lien avec la vie quotidienne * numérique : initiation bureautique / internet <p>modalités</p> <p>durée : 40H à 400H rythme inférieur à 18H hebdomadaires aucune mise en situation professionnelle</p>	<p>Segment 1 : APPRENTISSAGE DE LA LANGUE FRANCAISE (FLE) ET SENSIBILISATION PROFESSIONNELLE personnes dont la langue maternelle n'est pas le français, scolarisées à l'étranger, de niveau minimum A1.1</p> <p>public cible</p> <p>objectifs</p> <ul style="list-style-type: none"> maîtriser la langue française pour poursuivre un projet d'insertion professionnelle en France comprendre les codes et usages de la société française travailler son orientation et un projet professionnel <p>contenus</p> <ul style="list-style-type: none"> * <i>apprentissage de la langue française comme langue étrangère</i> * numérique : initiation ou approfondissement bureautique / internet * citoyenneté ; ouverture culturelle * <i>savoirs être personnels et professionnels</i> * <i>orientation et projet professionnel</i> <p>modalités</p> <p>durée : maximum 750H rythme de 30H hebdomadaires mises en situation professionnelle comprises entre 20 et 40% de la durée totale</p>	<p>Parcours 2 : ACCES A L'EMPLOI personnes ayant besoin de développer des compétences en lien avec la réalisation d'un projet d'insertion professionnelle axé sur un emploi défini</p> <p>public cible</p> <p>objectifs</p> <ul style="list-style-type: none"> * développer des attitudes positives vis-à-vis de soi et de la formation * développer les capacités d'apprentissage * développer ou réactualiser des compétences en lien avec l'emploi visé dans les 3 pôles de compétences définis par le référentiel de l'ANLICI <p>contenus</p> <ul style="list-style-type: none"> * français (communication professionnelle et écrits professionnels) * maths en lien avec l'emploi * numérique : bureautique / internet (traitement de texte, base de données ...) initiation /actualisation des connaissances * <i>langue étrangère (initiation/actualisation)</i> <p>modalités</p> <p>durée : 40H à 400H rythme inférieur à 18H hebdomadaires aucune mise en situation professionnelle</p>	<p>Segment 2 : SAVOIRS DE BASE ET DYNAMISATION PROFESSIONNELLE personnes rencontrant des difficultés avec les savoirs de base et des difficultés sociales et/ou comportementales représentant un frein à leur insertion professionnelle; personnes en situation d'illettrisme</p> <p>public cible</p> <p>objectifs</p> <ul style="list-style-type: none"> * acquérir ou développer les compétences en lien avec l'emploi du référentiel de l'ANLICI * acquérir des repères structurants dans la vie courante et professionnelle * être en capacité de se mobiliser sur un projet professionnel <p>contenus</p> <ul style="list-style-type: none"> * réactivation des connaissances de base en français, maths, sciences et techno * numérique : initiation ou approfondissement bureautique / internet * citoyenneté ; ouverture culturelle * <i>savoirs être personnels et professionnels</i> * <i>orientation et projet professionnel</i> * <i>travail sur les freins à l'insertion</i> <p>modalités</p> <p>durée : maximum 530H rythme de 20H à 30H hebdomadaires mises en situation professionnelle comprises entre 10 et 30% de la durée totale projet collectif</p>
<p>Parcours 3 : ACCES A LA QUALIFICATION (dont prépa concours, tests entrées en formation) personnes ayant besoin de développer des compétences lui permettant d'atteindre le niveau requis pour l'entrée en formation qualifiante, le diplôme ou le concours visés</p> <p>public cible</p> <p>objectifs</p> <ul style="list-style-type: none"> * développer des attitudes positives vis-à-vis de soi et de la formation * développer les capacités d'apprentissage * développer les compétences en lien avec le niveau requis pour le projet visé <p>contenus</p> <ul style="list-style-type: none"> * français * maths et sciences * numérique : bureautique / internet (traitement de texte, base de données ...) initiation /actualisation des connaissances * <i>langue étrangère (initiation/actualisation)</i> <p>modalités</p> <p>durée : 40H à 400H rythme inférieur à 18H hebdomadaires aucune mise en situation professionnelle</p>	<p>Segment 3 : SAVOIRS DE BASE ET CONSTRUCTION DE PROJET PROFESSIONNEL personnes ayant besoin de définir, confirmer ou valider leur projet professionnel ; personnes ayant besoin d'un accompagnement vers la formation ou l'emploi</p> <p>public cible</p> <p>objectifs</p> <ul style="list-style-type: none"> * découvrir ou approfondir un ou plusieurs secteurs professionnels ou métiers * stabiliser un projet professionnel * actualisation/ remise à niveau des connaissances de base en français, maths, sciences et techno * numérique : initiation ou approfondissement bureautique / internet * citoyenneté ; ouverture culturelle * <i>savoirs être personnels et professionnels</i> * <i>orientation et définition ou validation d'un projet professionnel</i> * <i>découverte/approfondissement des secteurs d'activité et des métiers</i> <p>modalités</p> <p>durée : maximum 750H rythme de 30H hebdomadaires mises en situation professionnelle comprises entre 20 et 40% de la durée totale</p>		
<p>En transversal : apprendre à apprendre; compétences sociales et civiques; esprit d'initiative et d'entreprise; sensibilité et expression culturelles</p>		<p>En transversal : apprendre à apprendre; compétences sociales et civiques; esprit d'initiative et d'entreprise; sensibilité et expression culturelles</p>	

STRUCTURATION AUTOUR DE 3 CURSUS



Statistiques des publics COMPETENCES PREMIERES - Année programmation 2013

Stagiaires entrés en formation entre le 01/01/2013 et le 30/06/2014

PAR CTEF DE L'ACTION

CT9A - BEAUJOLAIS-ÉLARGI

Eff. individus entrés en formation	358
------------------------------------	-----

Eff. stagiaires entrés en formation	388
-------------------------------------	-----

	F	M	Total	%
Maîtrise de la langue française FLE - sensib.prof	96	60	156	40,21%
Savoirs de base - dynamisation professionnelle	58	56	114	29,38%
Savoirs de base - construction projet prof.	87	31	118	30,41%
Total	241	147	388	100,00%

Les stagiaires

Répartition par tranche d'âge

	F	M	Total	%
16-17 ans	20	22	42	10,82%
18-25 ans	113	62	175	45,10%
26-34 ans	43	20	63	16,24%
35-44 ans	37	22	59	15,21%
45-54 ans	24	18	42	10,82%
55 ans et +	4	3	7	1,80%
Total	241	147	388	100,00%
% par genre	62,11%	37,89%	100,00%	

Répartition par ZTEF de résidence

	F	M	Total	%
CT1B BRESSE---DOMBES---VAL-DE-SAÔNE	2	1	3	0,77%
CT9A BEAUJOLAIS-ÉLARGI	229	141	370	95,36%
CT9B EST-LYONNAIS	3	1	4	1,03%
CT9C GRAND-LYON-CENTRE-ET-NORD	3	4	7	1,80%
CT9D RHÔNE-SUD-ET-OUEST	4		4	1,03%
Total	241	147	388	100,00%

Niveau des stagiaires à l'entrée en formation

	F	M	Total	%
Niveau VI - Illettrisme, analphabétisme	45	28	73	18,81%
Niveau V bis - Abandon 1ère année CAP BEP ou classe de 3ème	87	67	154	39,69%
Niveau V - CAP, BEP, CFPA 1er degré, ...	72	37	109	28,09%
Niveau IV - BP, un BT, un bac professionnel ou un bac technologique	25	7	32	8,25%
Niveau III - diplôme bac +2 (BTS, DUT, DEUG ...)	3	2	5	1,29%
Niveau II - licence ou maîtrise universitaire	9	5	14	3,61%
Niveau I - supérieur à maîtrise universitaire		1	1	0,26%
Total	241	147	388	100,00%

Répartition par type de prescripteur

	F	M	Total	%
Cap Emploi	12	12	24	6,19%
PAIO - ML	122	75	197	50,77%
Pole Emploi	107	60	167	43,04%
Total	241	147	388	100,00%

Répartition des stagiaires par type de rémunération

	F	M	Total	%
AREF	26	10	36	9,28%
Autre rémunération	2	3	5	1,29%
Rémunération Région - Partie IV du Code du travail	156	97	253	65,21%
Sans rémunération	57	37	94	24,23%
Total	241	147	388	100,00%

Entre les tableaux, le nombre total de stagiaires peut légèrement différer. Cela est dû à l'inscription possible d'un stagiaire plusieurs fois sur un même parcours avec certaines caractéristiques modifiées.

Stagiaires bénéficiaires des minimas sociaux

	F	M	Total
Nb bénéficiaires API	1		
Part dans le nbre total des stagiaires	0,41%		0,26%
Nb bénéficiaires ASR			
Part dans le nbre total des stagiaires			
Nb bénéficiaires ASS	1	2	3
Part dans le nbre total des stagiaires	0,41%	1,35%	0,77%
Nb bénéficiaires RSA	22	13	35
Part dans le nbre total des stagiaires	9,13%	8,78%	9,00%

Publics spécifiques

	F	M	Total
Nbre de stagiaires handicapés	17	16	33
Part ds le nbre total stagiaires	7,05%	10,88%	8,51%

	F	M	Total
Nbre travailleurs saisonniers			
Part ds le nbre total stagiaires			

Statistiques des publics COMPETENCES PREMIERES - Année programmation 2013
Stagiaires entrés en formation entre le 01/01/2013 et le 30/06/2014
PAR CTEF DE L'ACTION

CT9A - BEAUJOLAIS-ÉLARGI

Les formations suivies

Rythmes des entrées / sorties et motifs de sortie déclarés

Entrées	2 013	Total	%
janvier	27	27	6,94%
février	24	24	6,17%
mars	82	82	21,08%
avril	45	45	11,57%
mai	22	22	5,66%
juin	67	67	17,22%
juillet	2	2	0,51%
septembre	47	47	12,08%
octobre	41	41	10,54%
novembre	12	12	3,08%
décembre	20	20	5,14%
Total	389	389	100,00%

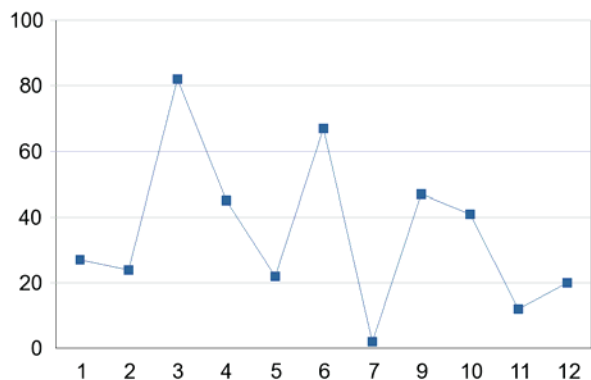
Sorties	2 013	2 014	Total	%
janvier		59	59	15,17%
février	12	31	43	11,05%
mars	28		28	7,20%
avril	23		23	5,91%
mai	8		8	2,06%
juin	56		56	14,40%
juillet	84		84	21,59%
août	12		12	3,08%
septembre	9		9	2,31%
octobre	24		24	6,17%
novembre	15		15	3,86%
décembre	28		28	7,20%
Total	299	90	389	100,00%

Motif de sortie du stagiaire	Eff. stagiaires sortis	%
Abandon de formation	67	17,27%
Sortie fin de formation	320	82,47%
Sortie prématurée pour l'emploi	1	0,26%
Total	388	100,00%

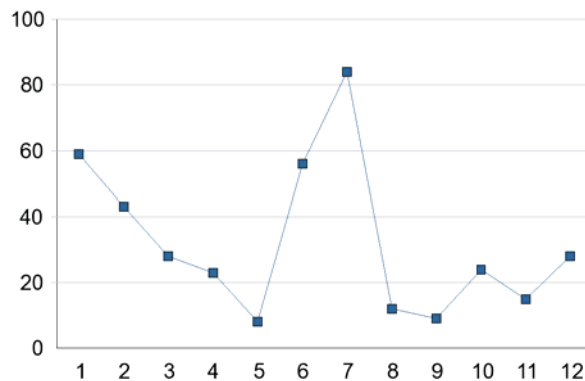
Taux de sortie de formation 100,00%

Entre les tableaux, le nombre total de stagiaires peut légèrement différer. Cela est du à l'inscription possible d'un stagiaire plusieurs fois sur un même parcours avec certaines caractéristiques modifiées.

Répartition des stagiaires par mois d'entrée



Répartition des stagiaires par mois de sortie



Statistiques des publics COMPETENCES PREMIERES - Année programmation 2013

Stagiaires entrés en formation entre le 01/01/2013 et le 30/06/2014

PAR CTEF DE L'ACTION

CT9B - EST-LYONNAIS

Eff. individus entrés en formation	409
------------------------------------	-----

Eff. stagiaires entrés en formation	412
-------------------------------------	-----

	F	M	Total	%
Savoirs de base - dynamisation professionnelle	77	60	137	33,25%
Savoirs de base - construction projet prof.	162	113	275	66,75%
Total	239	173	412	100,00%

Les stagiaires

Répartition par tranche d'âge

	F	M	Total	%
16-17 ans	40	32	72	17,48%
18-25 ans	134	95	229	55,58%
26-34 ans	29	13	42	10,19%
35-44 ans	19	16	35	8,50%
45-54 ans	14	15	29	7,04%
55 ans et +	3	2	5	1,21%
Total	239	173	412	100,00%
% par genre	58,01%	41,99%	100,00%	

Répartition par ZTEF de résidence

	F	M	Total	%
CT1C BUGEY---PLAINE-DE-L'AIN---CÔTIÈRE		1	1	0,24%
CT9A BEAUJOLAIS-ÉLARGI	1	2	3	0,73%
CT9B EST-LYONNAIS	156	111	267	64,81%
CT9C GRAND-LYON-CENTRE-ET-NORD	73	53	126	30,58%
CT9D RHÔNE-SUD-ET-OUEST	9	6	15	3,64%
Total	239	173	412	100,00%

Niveau des stagiaires à l'entrée en formation

	F	M	Total	%
Niveau VI - Illettrisme, analphabétisme	15	9	24	5,83%
Niveau V bis - Abandon 1ère année CAP BEP ou classe de 3ème	115	76	191	46,36%
Niveau V - CAP, BEP, CFPA 1er degré, ...	65	67	132	32,04%
Niveau IV - BP, un BT, un bac professionnel ou un bac technologique	38	19	57	13,83%
Niveau III - diplôme bac +2 (BTS, DUT, DEUG ...)	5		5	1,21%
Niveau II - licence ou maîtrise universitaire		2	2	0,49%
Niveau I - supérieur à maîtrise universitaire	1		1	0,24%
Total	239	173	412	100,00%

Répartition par type de prescripteur

	F	M	Total	%
Cap Emploi	12	28	40	9,71%
PAIO - ML	169	126	295	71,60%
Pole Emploi	53	19	72	17,48%
Uraciff	5		5	1,21%
Total	239	173	412	100,00%

Répartition des stagiaires par type de rémunération

	F	M	Total	%
AREF	13	11	24	5,83%
Autre rémunération	2	1	3	0,73%
Rémunération Région - Partie IV du Code du travail	224	161	385	93,45%
Total	239	173	412	100,00%

Entre les tableaux, le nombre total de stagiaires peut légèrement différer. Cela est dû à l'inscription possible d'un stagiaire plusieurs fois sur un même parcours avec certaines caractéristiques modifiées.

Stagiaires bénéficiaires des minimas sociaux

	F	M	Total
Nb bénéficiaires API	3		
Part dans le nbre total des stagiaires	1,26%		0,73%
Nb bénéficiaires ASR			
Part dans le nbre total des stagiaires			
Nb bénéficiaires ASS	3	4	7
Part dans le nbre total des stagiaires	1,26%	2,31%	1,70%
Nb bénéficiaires RSA	32	4	36
Part dans le nbre total des stagiaires	13,39%	2,31%	8,74%

Publics spécifiques

	F	M	Total
Nbre de stagiaires handicapés	15	29	44
Part ds le nbre total stagiaires	6,28%	16,76%	10,68%

	F	M	Total
Nbre travailleurs saisonniers			
Part ds le nbre total stagiaires			

Statistiques des publics COMPETENCES PREMIERES - Année programmation 2013
Stagiaires entrés en formation entre le 01/01/2013 et le 30/06/2014
PAR CTEF DE L'ACTION

CT9B - EST-LYONNAIS

Les formations suivies

Rythmes des entrées / sorties et motifs de sortie déclarés

Entrées	2 013	2 014	Total	%
janvier		18	18	4,37%
février	12	16	28	6,80%
mars	45		45	10,92%
avril	60		60	14,56%
mai	12		12	2,91%
juin	52		52	12,62%
juillet	9		9	2,18%
septembre	63		63	15,29%
octobre	96		96	23,30%
novembre	27		27	6,55%
décembre	2		2	0,49%
Total	378	34	412	100,00%

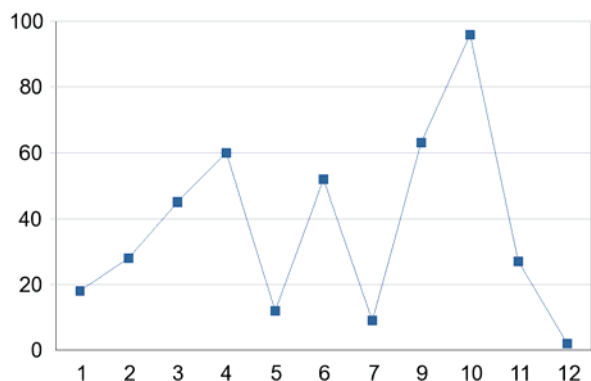
Sorties	2 013	2 014	Total	%	
janvier		73	73	24,09%	
février		19	19	6,27%	
mars	3	17	20	6,60%	
avril	5	13	18	5,94%	
mai	5		5	1,65%	
juin	24		24	7,92%	
juillet	64		64	21,12%	
août	11		11	3,63%	
septembre	20		20	6,60%	
octobre	14		14	4,62%	
novembre	6		6	1,98%	
décembre	29		29	9,57%	
			0	0,00%	
Total	181	122	0	303	100,00%

Motif de sortie du stagiaire	Eff. stagiaires sortis	%
Abandon de formation	50	16,50%
Exclusion de formation	24	7,92%
Sortie fin de formation	206	67,99%
Sortie prématurée pour autre formation	3	0,99%
Sortie prématurée pour l'emploi	20	6,60%
	0	0,00%
Total	303	100,00%

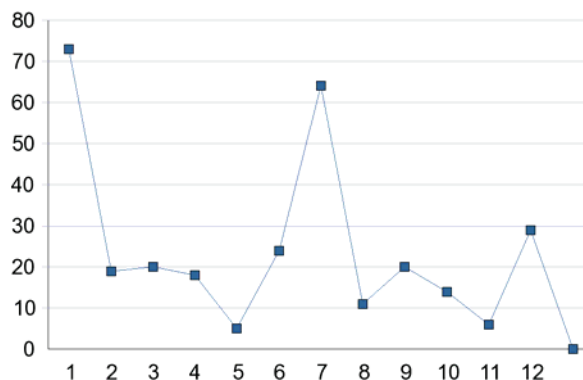
Taux de sortie de formation 73,54%

Entre les tableaux, le nombre total de stagiaires peut légèrement différer. Cela est dû à l'inscription possible d'un stagiaire plusieurs fois sur un même parcours avec certaines caractéristiques modifiées.

Répartition des stagiaires par mois d'entrée



Répartition des stagiaires par mois de sortie



Statistiques des publics COMPETENCES PREMIERES - Année programmation 2013

Stagiaires entrés en formation entre le 01/01/2013 et le 30/06/2014

PAR CTEF DE L'ACTION

CT9C - GRAND-LYON-CENTRE-ET-NORD

Eff. individus entrés en formation	665
------------------------------------	-----

Eff. stagiaires entrés en formation	668
-------------------------------------	-----

	F	M	Total	%
Savoirs de base - dynamisation professionnelle	94	84	178	26,65%
Savoirs de base - construction projet prof.	288	202	490	73,35%
Total	382	286	668	100,00%

Les stagiaires

Répartition par tranche d'âge

	F	M	Total	%
16-17 ans	54	52	106	15,87%
18-25 ans	202	168	370	55,39%
26-34 ans	45	22	67	10,03%
35-44 ans	46	20	66	9,88%
45-54 ans	31	20	51	7,63%
55 ans et +	4	4	8	1,20%
Total	382	286	668	100,00%
% par genre	57,19%	42,81%	100,00%	

Répartition par ZTEF de résidence

	F	M	Total	%
CT1B BRESSE---DOMBES---VAL-DE-SAÔNE		1	1	0,15%
CT1C BUGEY---PLAINE-DE-L'AIN---CÔTIÈRE	2		2	0,30%
CT2C ROANNAIS	1		1	0,15%
CT8B NORD-ISÈRE	1		1	0,15%
CT9A BEAUJOLAIS-ÉLARGI	2	4	6	0,90%
CT9B EST-LYONNAIS	162	108	270	40,54%
CT9C GRAND-LYON-CENTRE-ET-NORD	192	149	341	51,20%
CT9D RHÔNE-SUD-ET-OUEST	22	22	44	6,61%
Total	382	284	666	100,00%

Répartition par type de prescripteur

	F	M	Total	%
Cap Emploi	36	37	73	10,96%
PAIO - ML	242	213	455	68,32%
Pole Emploi	81	34	115	17,27%
Uraciff	23		23	3,45%
Total	382	284	666	100,00%

Niveau des stagiaires à l'entrée en formation

	F	M	Total	%
Niveau VI - Illettrisme, analphabétisme	29	32	61	9,16%
Niveau V bis - Abandon 1ère année CAP BEP ou classe de 3ème	146	136	282	42,34%
Niveau V - CAP, BEP, CFPA 1er degré, ...	120	86	206	30,93%
Niveau IV - BP, un BT, un bac professionnel ou un bac technologique	61	27	88	13,21%
Niveau III - diplôme bac +2 (BTS, DUT, DEUG ...)	13	1	14	2,10%
Niveau II - licence ou maîtrise universitaire	11	2	13	1,95%
Niveau I - supérieur à maîtrise universitaire	2		2	0,30%
Total	382	284	666	100,00%

Répartition des stagiaires par type de rémunération

	F	M	Total	%
AREF	18	9	27	4,05%
Autre rémunération	4	2	6	0,90%
Rémunération Région - Partie IV du Code du travail	359	273	632	94,89%
Sans rémunération	1		1	0,15%
Total	382	284	666	100,00%

Stagiaires bénéficiaires des minimas sociaux

	F	M	Total
Nb bénéficiaires API	3		
Part dans le nbre total des stagiaires	0,79%		0,45%
Nb bénéficiaires ASR			
Part dans le nbre total des stagiaires			
Nb bénéficiaires ASS	4	3	7
Part dans le nbre total des stagiaires	1,05%	1,06%	1,05%
Nb bénéficiaires RSA	51	17	68
Part dans le nbre total des stagiaires	13,35%	5,99%	10,21%

Publics spécifiques

	F	M	Total
Nbre de stagiaires handicapés	42	43	85
Part ds le nbre total stagiaires	10,99%	15,03%	12,72%

	F	M	Total
Nbre travailleurs saisonniers			
Part ds le nbre total stagiaires			

Statistiques des publics COMPETENCES PREMIERES - Année programmation 2013
Stagiaires entrés en formation entre le 01/01/2013 et le 30/06/2014
PAR CTEF DE L'ACTION

CT9C - GRAND-LYON-CENTRE-ET-NORD

Les formations suivies

Rythmes des entrées / sorties et motifs de sortie déclarés

Entrées	2 013	2 014	Total	%
janvier	17	64	81	12,11%
février	52	56	108	16,14%
mars	102	15	117	17,49%
avril	28		28	4,19%
mai	15		15	2,24%
juin	62		62	9,27%
juillet	9		9	1,35%
août	69		69	10,31%
septembre	93		93	13,90%
octobre	67		67	10,01%
novembre	20		20	2,99%
Total	534	135	669	100,00%

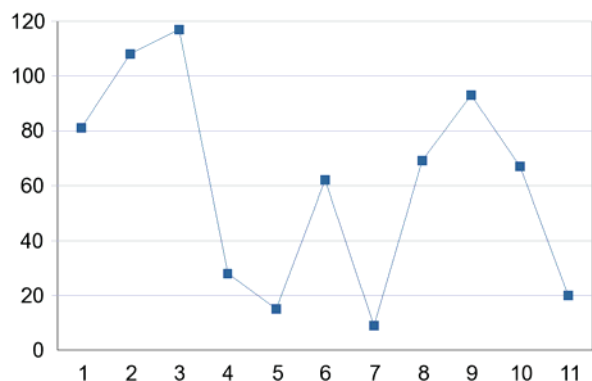
Sorties	2 013	2 014	Total	%
janvier		46	46	10,95%
février	3	27	30	7,14%
mars	13	17	30	7,14%
avril	4	17	21	5,00%
mai	9	12	21	5,00%
juin	30		30	7,14%
juillet	74		74	17,62%
août	61		61	14,52%
septembre	28		28	6,67%
octobre	23		23	5,48%
novembre	23		23	5,48%
décembre	33		33	7,86%
			0	0,00%
Total	301	119	420	100,00%

Motif de sortie du stagiaire	Eff. stagiaires sortis	%
Abandon de formation	100	23,81%
Exclusion de formation	23	5,48%
Sortie fin de formation	266	63,33%
Sortie prématurée pour autre formation	7	1,67%
Sortie prématurée pour l'emploi	24	5,71%
	0	0,00%
Total	420	100,00%

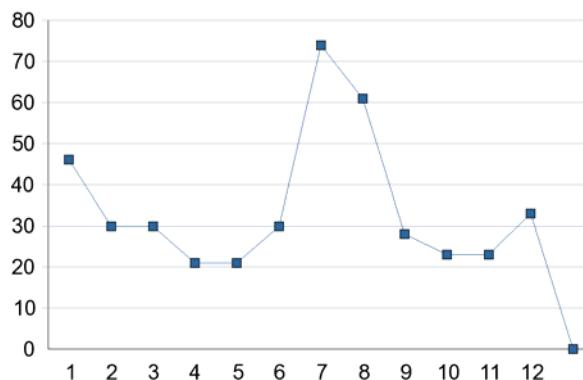
Taux de sortie de formation 62,78%

Entre les tableaux, le nombre total de stagiaires peut légèrement différer. Cela est dû à l'inscription possible d'un stagiaire plusieurs fois sur un même parcours avec certaines caractéristiques modifiées.

Répartition des stagiaires par mois d'entrée



Répartition des stagiaires par mois de sortie



Statistiques des publics COMPETENCES PREMIERES - Année programmation 2013

Stagiaires entrés en formation entre le 01/01/2013 et le 30/06/2014

PAR CTEF DE L'ACTION

CT9D - RHÔNE-SUD-ET-OUEST

Eff. individus entrés en formation	175
------------------------------------	-----

Eff. stagiaires entrés en formation	175
-------------------------------------	-----

	F	M	Total	%
Savoirs de base - dynamisation professionnelle	40	39	79	45,14%
Savoirs de base - construction projet prof.	52	44	96	54,86%
Total	92	83	175	100,00%

Les stagiaires

Répartition par tranche d'âge

	F	M	Total	%
16-17 ans	10	16	26	14,86%
18-25 ans	54	44	98	56,00%
26-34 ans	11	5	16	9,14%
35-44 ans	9	6	15	8,57%
45-54 ans	7	8	15	8,57%
55 ans et +	1	4	5	2,86%
Total	92	83	175	100,00%
% par genre	52,57%	47,43%	100,00%	

Répartition par ZTEF de résidence

	F	M	Total	%
CT2A LOIRE-SUD	1		1	0,57%
CT2B FOREZ	2	2	4	2,29%
CT9B EST-LYONNAIS	11	14	25	14,29%
CT9C GRAND-LYON-CENTRE-ET-NORD	21	15	36	20,57%
CT9D RHÔNE-SUD-ET-OUEST	57	52	109	62,29%
Total	92	83	175	100,00%

Niveau des stagiaires à l'entrée en formation

	F	M	Total	%
Niveau VI - Illettrisme, analphabétisme	5	6	11	6,29%
Niveau V bis - Abandon 1ère année CAP BEP ou classe de 3ème	48	46	94	53,71%
Niveau V - CAP, BEP, CFPA 1er degré, ...	25	27	52	29,71%
Niveau IV - BP, un BT, un bac professionnel ou un bac technologique	13	2	15	8,57%
Niveau III - diplôme bac +2 (BTS, DUT, DEUG ...)	1		1	0,57%
Niveau I - supérieur à maîtrise universitaire		2	2	1,14%
Total	92	83	175	100,00%

Répartition par type de prescripteur

	F	M	Total	%
Cap Emploi	2	9	11	6,29%
PAIO - ML	65	60	125	71,43%
Pole Emploi	25	14	39	22,29%
Total	92	83	175	100,00%

Répartition des stagiaires par type de rémunération

	F	M	Total	%
AREF	5	12	17	9,71%
Autre rémunération	1	1	2	1,14%
Rémunération Région - Partie IV du Code du travail	86	70	156	89,14%
Total	92	83	175	100,00%

Entre les tableaux, le nombre total de stagiaires peut légèrement différer. Cela est dû à l'inscription possible d'un stagiaire plusieurs fois sur un même parcours avec certaines caractéristiques modifiées.

Stagiaires bénéficiaires des minimas sociaux

	F	M	Total
Nb bénéficiaires API	1		
Part dans le nbre total des stagiaires	1,09%		0,57%
Nb bénéficiaires ASR			
Part dans le nbre total des stagiaires			
Nb bénéficiaires ASS	1	1	2
Part dans le nbre total des stagiaires	1,09%	1,20%	1,14%
Nb bénéficiaires RSA	13	4	17
Part dans le nbre total des stagiaires	14,13%	4,82%	9,71%

Publics spécifiques

	F	M	Total
Nbre de stagiaires handicapés	5	11	16
Part ds le nbre total stagiaires	5,43%	13,25%	9,14%

	F	M	Total
Nbre travailleurs saisonniers			
Part ds le nbre total stagiaires			

Statistiques des publics COMPETENCES PREMIERES - Année programmation 2013
Stagiaires entrés en formation entre le 01/01/2013 et le 30/06/2014
PAR CTEF DE L'ACTION

CT9D - RHÔNE-SUD-ET-OUEST

Les formations suivies

Rythmes des entrées / sorties et motifs de sortie déclarés

Entrées	2 013	2 014	Total	%
février	25	19	44	25,14%
mars	41	3	44	25,14%
avril	1		1	0,57%
août	12		12	6,86%
septembre	41		41	23,43%
novembre	33		33	18,86%
Total	153	22	175	100,00%

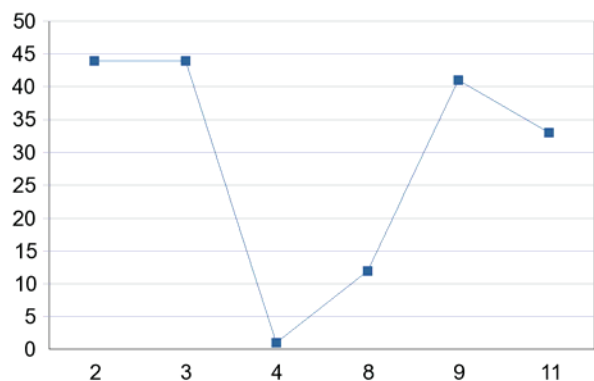
Sorties	2 013	2 014	Total	%
janvier		33	33	27,73%
février	6	2	8	6,72%
mars	1	28	29	24,37%
avril	2	1	3	2,52%
mai	2		2	1,68%
juin	11		11	9,24%
juillet	12		12	10,08%
août	7		7	5,88%
septembre	3		3	2,52%
octobre	6		6	5,04%
novembre	3		3	2,52%
décembre	2		2	1,68%
			0	0,00%
Total	55	64	119	100,00%

Motif de sortie du stagiaire	Eff. stagiaires sortis	%
Abandon de formation	20	16,81%
Exclusion de formation	18	15,13%
Sortie fin de formation	77	64,71%
Sortie prématurée pour l'emploi	4	3,36%
	0	0,00%
Total	119	100,00%

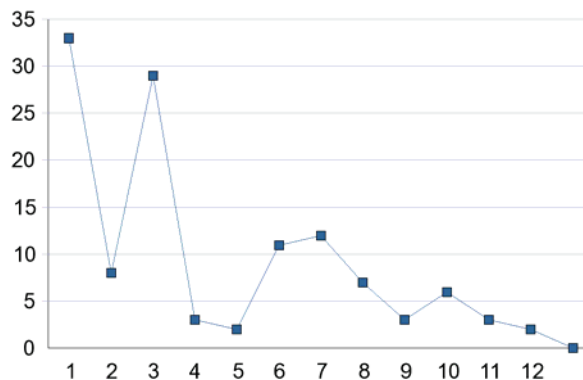
Taux de sortie de formation 68,00%

Entre les tableaux, le nombre total de stagiaires peut légèrement différer. Cela est dû à l'inscription possible d'un stagiaire plusieurs fois sur un même parcours avec certaines caractéristiques modifiées.

Répartition des stagiaires par mois d'entrée



Répartition des stagiaires par mois de sortie



Statistiques des publics COMPETENCES PREMIERES - Année programmation 2013

Stagiaires entrés en formation entre le 01/01/2013 et le 30/06/2014

PAR CTEF DE L'ACTION

XXX - CTEF Inconnu

Eff. individus entrés en formation	1 024
Eff. stagiaires entrés en formation	1 235

	F	M	Total	%
Maîtrise de la langue française FLE - sensib.prof	784	451	1 235	100,00%
Total	784	451	1 235	100,00%

Les stagiaires

Répartition par tranche d'âge

	F	M	Total	%
16-17 ans	18	17	35	2,83%
18-25 ans	290	189	479	38,79%
26-34 ans	209	106	315	25,51%
35-44 ans	173	69	242	19,60%
45-54 ans	76	55	131	10,61%
55 ans et +	18	15	33	2,67%
Total	784	451	1 235	100,00%
% par genre	63,48%	36,52%	100,00%	

Répartition par ZTEF de résidence

	F	M	Total	%
CT1C BUGEY---PLAINE-DE-L'AIN---CÔTIÈRE	1		1	0,08%
CT2A LOIRE-SUD	1		1	0,08%
CT9A BEAUJOLAIS-ÉLARGI	2		2	0,16%
CT9B EST-LYONNAIS	418	209	627	50,73%
CT9C GRAND-LYON-CENTRE-ET-NORD	264	197	461	37,30%
CT9D RHÔNE-SUD-ET-OUEST	98	46	144	11,65%
Total	784	452	1 236	100,00%

Niveau des stagiaires à l'entrée en formation

Répartition par type de prescripteur

	F	M	Total	%
Cap Emploi	11	28	39	3,16%
PAIO - ML	305	192	497	40,24%
Pole Emploi	400	225	625	50,61%
Uraciff	68	6	74	5,99%
Total	784	451	1 235	100,00%

	F	M	Total	%
Niveau VI - Illettrisme, analphabétisme	235	140	375	30,34%
Niveau V bis - Abandon 1ère année CAP BEP ou classe de 3ème	234	146	380	30,74%
Niveau V - CAP, BEP, CFPA 1er degré, ...	74	50	124	10,03%
Niveau IV - BP, un BT, un bac professionnel ou un bac technologique	108	59	167	13,51%
Niveau III - diplôme bac +2 (BTS, DUT, DEUG ...)	38	23	61	4,94%
Niveau II - licence ou maîtrise universitaire	55	19	74	5,99%
Niveau I - supérieur à maîtrise universitaire	40	15	55	4,45%
Total	784	452	1 236	100,00%

Répartition des stagiaires par type de rémunération

	F	M	Total	%
AREF	48	44	92	7,44%
Autre rémunération	10	9	19	1,54%
Rémunération Région - Partie IV du Code du travail	726	399	1 125	91,02%
Total	784	452	1 236	100,00%

Stagiaires bénéficiaires des minimas sociaux

	F	M	Total
Nb bénéficiaires API			
Part dans le nbre total des stagiaires			
Nb bénéficiaires ASR			
Part dans le nbre total des stagiaires			
Nb bénéficiaires ASS	4	3	7
Part dans le nbre total des stagiaires	0,51%	0,66%	0,56%
Nb bénéficiaires RSA	110	80	190
Part dans le nbre total des stagiaires	13,96%	17,66%	15,31%

Entre les tableaux, le nombre total de stagiaires peut légèrement différer. Cela est dû à l'inscription possible d'un stagiaire plusieurs fois sur un même parcours avec certaines caractéristiques modifiées.

Publics spécifiques

	F	M	Total
Nbre de stagiaires handicapés	21	35	56
Part ds le nbre total stagiaires	2,68%	7,76%	4,53%

	F	M	Total
Nbre travailleurs saisonniers			
Part ds le nbre total stagiaires			

Statistiques des publics COMPETENCES PREMIERES - Année programmation 2013
Stagiaires entrés en formation entre le 01/01/2013 et le 30/06/2014
PAR CTEF DE L'ACTION

XXX - CTEF Inconnu

Les formations suivies

Rythmes des entrées / sorties et motifs de sortie déclarés

Entrées	2 013	2 014	Total	%
janvier	22	27	49	3,95%
février	131	5	136	10,98%
mars	171		171	13,80%
avril	157		157	12,67%
mai	90		90	7,26%
juin	52		52	4,20%
juillet	65		65	5,25%
août	50		50	4,04%
septembre	99		99	7,99%
octobre	116		116	9,36%
novembre	151		151	12,19%
décembre	103		103	8,31%
Total	1 207	32	1 239	100,00%

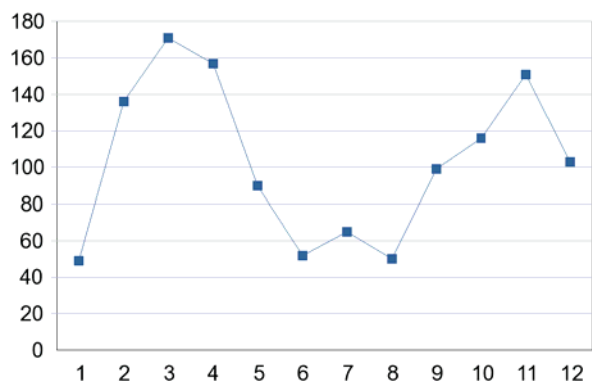
Sorties	2 013	2 014		Total	%
janvier	3	31		34	3,30%
février	80	5		85	8,25%
mars	106	32		138	13,40%
avril	83	45		128	12,43%
mai	64	23		87	8,45%
juin	56			56	5,44%
juillet	82			82	7,96%
août	53			53	5,15%
septembre	92			92	8,93%
octobre	66			66	6,41%
novembre	119			119	11,55%
décembre	89			89	8,64%
			1	1	0,10%
Total	893	136	1	1 030	100,00%

Motif de sortie du stagiaire	Eff. stagiaires sortis	%
Abandon de formation	51	4,96%
Exclusion de formation	6	0,58%
Sortie fin de formation	949	92,23%
Sortie prématurée pour autre formation	5	0,49%
Sortie prématurée pour l'emploi	17	1,65%
	1	0,10%
Total	1 029	100,00%

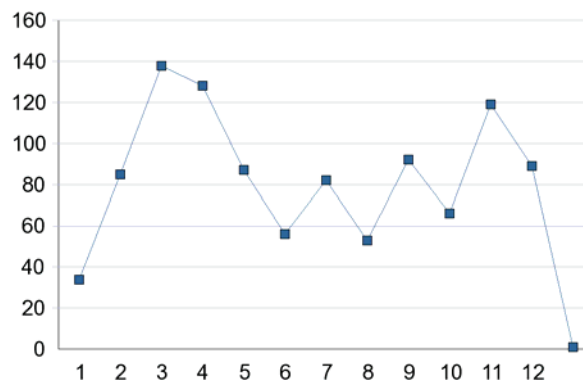
Taux de sortie de formation 83,13%

Entre les tableaux, le nombre total de stagiaires peut légèrement différer. Cela est dû à l'inscription possible d'un stagiaire plusieurs fois sur un même parcours avec certaines caractéristiques modifiées.

Répartition des stagiaires par mois d'entrée



Répartition des stagiaires par mois de sortie



ENTREES EN FORMATION COMPETENCES PREMIERES DE SEPTEMBRE 2013 A SEPTEMBRE 2014
Par segment et localisation

SEGMENT 1/ localisation	Nb prescriptions	Nb retenus	liste d'attente	Nb d'actions régulées
Givors	22	15	1	1
Oullins	14	13	0	1
Lyon 1	184	45	30	3
Lyon 2	147	32	25	2
Lyon 3	494	120	48	8
Lyon 9	188	47	12	3
Rillieux la Pape	93	44	11	3
Vaulx en Velin	146	32	9	2
Vénissieux	528	148	85	9
Villeurbanne	163	34	35	2
TOTAL	1979	530	256	34

Actions non régulées – sous-effectif (pas suffisamment de candidats en LP ou pas de LA)

ACFAL – FLE A1 - **Givors**(plusieurs fois reportée mais régulée en Dec.2013 après de nombreuses relances)

ACFAL – FLE BI – B2 – **Lyon 1^{er}**

Cote projets – FLE B1 – **Lyon 3**

SEGMENT 2/ localisation	Nb prescriptions	Nb retenus	Liste d'attente	Nb d'actions régulées
Givors	41	25	2	2
Oullins	59	25	5	2
Tassin la Demi-Lune	60	24	3	2
Lyon 2	40	14	1	1
Lyon 3	74	15	6	1
Lyon 8	250	79	21	5
Lyon 9	78	32	4	2
Rillieux La Pape	60	21	1	2
Vaulx en Velin	96	41	10	2
Vénissieux	74	30	2	2
Bron	36	15	2	2
TOTAL	868	321	57	23

Actions non régulées – sous-effectif (pas suffisamment de candidats en LP ou pas de LA)

IFRA– Segment 2 - projets collectifs et savoirs de base – **Vaulx en Velin**

CERTA – Français Professionnel et Emploi – **Givors**

ACFAL – Segment 2 – **Vénissieux** (décalage démarrage suite réouverture prescription)

ALYNEA – Segment 2 Etre et Savoirs – **Tassin la Demi-Lune et Givors**

REN – Segment 2 – **Lyon 9**

ALYNEA – Segment 2 – **Oullins**

IFRA VAULX EN VELIN – Segment 2 – **Vaulx en Velin**

ACFAL – Segment 2 – **Rillieux**

ENTREES EN FORMATION COMPETENCES PREMIERES DE SEPTEMBRE 2013 A SEPTEMBRE 2014
Par segment et localisation

SEGMENT 3/ localisation	Nb prescriptions	Nb retenus	Liste d'attente	Nb d'actions régulées
Rillieux La Pape	124	50	0	3
Lyon 1	694	160	56	10
Lyon 2	699	181	44	10
Lyon 3	408	80	66	4
Lyon 8	49	17	7	1
Oullins	176	40	19	3
Givors	31	12	6	1
Saint Symphorien	26	13	3	1
Vénissieux	578	178	52	11
Villeurbanne	89	18	1	1
Bron	126	33	7	2
TOTAL	3000	782	261	47

Actions non régulées – sous-effectif (pas suffisamment de candidats en LP ou pas de LA)

ACFAL – Segment 3 – **Rillieux**

ALYNEA – segment 3 – **Saint Symphorien**

REN – Segment 3 – **Lyon 9 et Rillieux**

GRETA AMPERE – Segment 3 (mars 14)- **Oullins**

IFRA VILLEURBANNE – segment 3 – **Meyzieu**

GRETA AMPERE – segment 3 (Aout 14) – **Oullins**

REN segment 3 – **Lyon 9**

CERTA – Segment 3 – **Rillieux + Vénissieux**

LOCALISATIONS PREVUES DANS LES PROGRAMMES PCP / CC (2013)

* NB : pour CC il s'agit des localisations proposées par les organismes de formation dans leur offre, il n'y avait en effet pas de localisations précises imposées dans le CCTP (uniquement un nombre de sites).

N°lot PCP	ZTEF	Localisations des actions	
		Compétences premières	Compétences clés*
24	Agglomération lyonnaise élargie	Bron Givors Lyon 2eme arrondissement Oullins Rillieux-la-Pape Vénissieux	
25	Agglomération lyonnaise élargie	Givors Lyon 2eme arrondissement Lyon 3eme arrondissement Lyon 9eme arrondissement Mezzieu Oullins Rillieux-la-Pape Vaulx-en-Velin Vénissieux	
		Givors Lyon 3eme arrondissement Lyon 9eme arrondissement Mezzieu Oullins Rillieux-la-Pape Vaulx-en-Velin Vénissieux	
		Décines-Charpieu Givors Lyon 1er arrondissement Lyon 3eme arrondissement Lyon 7eme arrondissement Lyon 9eme arrondissement Mezzieu Oullins Rillieux-la-Pape Vaulx-en-Velin Vénissieux Villeurbanne	

Annexe 3A Organisation de la remontée

IDENTIFICATION DES BESOINS COMPETENCES CLES / COMPETENCES PREMIERES
METHODE RETENUE

NOM DE LA ZTEF :

*** Calendrier retenu pour l'identification des besoins (dates de réunions)**

***participants aux réunions de travail (notamment DIRECCTE, CRI...):**

*** Instances de validation et date de validation (s'il y a lieu) :**

***difficultés éventuelles rencontrées**

Annexe 3B Note de contexte

NOTE DE CONTEXTE**Nom de la ZTEF :**▪ **Contexte social :**

Nombre d'habitants sur la ZTEF :		
Taux de population active :	%	
Nombre de DE sur la ZTEF :		
Taux de chômage sur la ZTEF :	%	
Taux de chômage par genre :	Hommes : %	Femmes : %
Taux de chômage par typologie de public :	Jeunes (16 à 25 ans) : %	DELD : %
Nombre de bénéficiaires des minima sociaux sur la ZTEF :		Dont nombre de bénéficiaires du RSA :

▪ **Contexte socio-économique :**- Secteur d'activité dominant (*s'il y a lieu*) :- Autres éléments significatifs (*s'il y a lieu*) :▪ **Problématiques particulières sur la zone** (*mobilité, saisonnalité, intérim, ...*):

Annexe 3C: Détails de la proposition du CTEF

**IDENTIFICATION DES BESOINS COMPETENCES CLES / COMPETENCES PREMIERES
PROPOSITIONS DU CTEF**

NOM DE LA ZTEF :

1 – Estimation globale des besoins au niveau de la ZTEF (ou pour chaque lot si zonage infra CTEF) :

Pour déterminer ces volumes s'appuyer sur *l'annexe 2C Projection dans la nouvelle structuration* : le tableau Excel vous permet de faire des simulations sur 2016. A reporter dans ce tableau.

Nom ZTEF (ou infra-ztef)	Contenu	Remontées des besoins		
		Volume estimatif d'heures de formation en centre (heures stagiaires)	Effectif estimatif de stagiaires	Volume financier estimé
	curcus 1			
	curcus 2			
	curcus 3			
	accompagnement			
	Total			

Rappel des correspondances : le cursus 1 correspond à l'ex parcours 1 du programme Compétences clés ; le cursus 2 correspond aux ex segments 1 / 2 / 3 du programme Compétences premières ; le cursus 3 correspond aux ex parcours 2 / 3 du programme Compétences clés

2 – Ventilation des besoins (en %) lieu(x) de formation et par cursus de formation :

Comment définir le(s) lieu(x) de formation? :

- Mise en œuvre de la formation demandée sur **une commune précise de la ZTEF** (ou du périmètre infra ZTEF) ;
 - avantage : assurance que le candidat positionne son offre sur la ville déterminée
 - inconvénient : risque (plus ou moins important selon les villes retenues et leur nombre) de réponse infructueuse dans la consultation ; impossibilité de modifier la localisation en cours de mise en œuvre (ajustement impossible).
- Mise en œuvre de la formation sur **un périmètre géographique** (ou au zone) au sein de la ZTEF (ou du périmètre infra ZTEF) :

Le périmètre de la zone sollicitée doit être précisément défini et indiquer les communes qu'il doit recouvrir ;

 - avantage : davantage d'opportunité de positionnement pour le candidat lors de la consultation ; davantage de souplesse lors de la mise en œuvre, puisqu'un changement de communes au sein de la zone est possible ;
 - inconvénient : une incertitude quant aux lieux exacts sur lesquels seront organisées les formations tant que la proposition n'est pas retenue
- Mise en œuvre de la formation sur **l'ensemble de la ZTEF** (ou du périmètre infra ZTEF) sans précision particulière :
 - avantage : une très grande souplesse lors de la consultation et lors de la mise en œuvre
 - inconvénient : une incertitude quant aux lieux exacts sur lesquels seront organisées les formations tant que la proposition n'est pas retenue

ANNEXES 3 : DOCUMENTS A COMPLETER

Quelles exigences possibles en matière de lieux de formation ? :

Il est possible de prévoir **des lieux de formation obligatoires** et/ou des **lieux de formation facultatifs**.

Lorsque le lieu est défini comme étant obligatoire, le candidat doit impérativement faire sa proposition sur ce lieu sous peine de non recevabilité ;

Lorsque le lieu est défini comme facultatif, le candidat a le choix de s'y positionner ou pas.

S'il est proposé de ne préciser aucun lieu au sein de la ZTEF (ou du périmètre infra ZTEF), c'est le zonage de la ZTEF qui devient alors une obligation pour les candidats, afin d'être assuré que les formations seront mises en œuvre dans son périmètre, compte tenu de la territorialisation du programme.

Quel nombre de lieux de formation sur une ZTEF ? :

Le nombre de lieux de formation sollicités doit tenir compte du volume estimatif de formation qu'il est prévu d'y être réalisé, afin que l'offre soit viable.

Exiger un nombre trop important de lieux de formation peut conduire les candidats à proposer des locaux non pérennes, souvent mal adaptés aux besoins des stagiaires et peut induire la mise en œuvre d'une offre de formation peu satisfaisante, liée à des volumes d'heures insuffisants pour permettre une réelle individualisation et un cadencement efficace de l'offre.

Pour toutes ces raisons, il est conseillé de **se limiter à 3 ou 4 localisations** sur une ZTEF (moins sur les périmètres infra ZTEF).

Lieux de formation et argumentation (si zone, indiquée les communes qu'elle couvre)	Niveaux d'exigence Obligatoire (O) Facultative (F)	% de places (par rapport à l'estimation globale)	Ventilation du volume de places sur chaque localisation par cursus : CURSUS 1	Ventilation du volume de places sur chaque localisation par cursus : CURSUS 2	Ventilation du volume de places sur chaque localisation par cursus : CURSUS 3
Exemple : Vaulx en Velin Argumentation	O	70%	20%	30%	20%
Lieu 1 : Argumentation :					
Lieu 2 : Argumentation :					
Lieu 3 : Argumentation :					

--	--	--	--	--	--

3 – Proposition de spécificités locales :

Les spécificités locales peuvent être liées à un public particulier ou à un secteur d'activité spécifique sur le territoire (2 secteurs au maximum).

Elles peuvent également renvoyer à des typologies d'actions souhaitées sur le cursus 2 : par exemple 1 action mixant les trois phases du cursus 2 (mobilisation/élaboration/stabilisation), 1 action spécifique stabilisation etc...

Elles peuvent être obligatoires ou facultatives ; en cas d'obligation, le candidat doit impérativement prendre en compte la spécificité dans sa proposition, dans le cas contraire, il est libre de la prendre en compte ou pas.

✎ **Nous attirons votre attention sur la nécessité de ne pas démultiplier ces spécificités, en effet, le programme vise avant tout à répondre à des besoins globaux récurrents ; d'autres dispositifs pouvant être mobilisés pour répondre aux situations particulières.**

Spécificités locales ? :	Sur quel(s) cursus ? :	Sur quel(s) lieu(x) de formation	Avec quel niveau d'exigence (O/F)	Volumétrie concernée (s'il y a lieu)
Spécificité 1 : <i>Argumentation</i>				
Spécificité 2 : <i>Argumentation</i>				
Spécificité 3 : <i>Argumentation</i>				