

Rhône-Alpes Région



DEMANDEURS
D'EMPLOI,
À CHACUN
SA FORMATION
Édition 2015



maformation.rhonealpes.fr



Éditorial

En vous donnant accès à une formation, la Région Rhône-Alpes se tient à vos côtés. Nous connaissons l'importance de cette responsabilité alors même que nous traversons une grave crise économique et sociale. Nous savons en effet que la formation est très souvent la clé d'un parcours réussi vers l'emploi. Pourvu que le choix de cette formation soit le résultat d'une bonne orientation, qu'elle soit de qualité et en phase avec les réalités économiques.

Dans le même temps le chemin vers la formation et l'emploi reste bien souvent trop sinueux pour les demandeurs d'emploi. Cela nous le savons aussi et c'est pour cela que l'une de nos premières priorités est de vous donner une information claire et accessible pour mener à bien votre projet. C'est là, à nos yeux, une étape décisive et c'est dans cet objectif que nous avons décidé de mettre à votre disposition le moteur de recherche des formations sur le site Internet du Conseil régional à l'adresse : **www.maformation.rhonealpes.fr** Il vous donnera directement accès aux informations nécessaires pour choisir la formation qui vous conviendra pour retrouver un emploi.

Je vous souhaite une pleine réussite dans l'accomplissement de votre projet professionnel.



Jean-Jack QUEYRANNE
Président de la Région Rhône-Alpes
Ancien Ministre



30 000

demandeurs d'emploi

suivent chaque année
une formation financée
par la Région Rhône-Alpes

100 M €

par an consacrés
à la formation
professionnelle continue

et **45 M €** pour la rémunération
des demandeurs d'emploi
ne recevant pas d'allocation
chômage

Près de
400

organismes
de formation
partenaires de la Région

La formation professionnelle continue, qu'est-ce que c'est ?

- ▶ La formation professionnelle continue permet aux salariés et aux demandeurs d'emploi d'acquérir, de développer et d'adapter leurs compétences en fonction de l'évolution des métiers.
- ▶ La formation professionnelle continue des demandeurs d'emploi est principalement financée par les Régions, ainsi que par l'État et les partenaires sociaux.

Le service public régional de la formation, qu'est-ce que c'est ?

- ▶ En Rhône-Alpes, le service public régional de la formation (SPRF) propose une offre de formation complète et gratuite aux personnes les moins formées, afin de les aider à obtenir un premier niveau de qualification professionnelle.
- ▶ Les formations proposées répondent à trois grands besoins : acquérir les premières compétences, monter en compétences et obtenir un diplôme.
- ▶ La formation professionnelle est assurée par des organismes de formation sélectionnés par la Région.
- ▶ Une information accessible à tous sur le site Internet du Conseil régional www.maformation.rhonealpes.fr

Se former, pour quels métiers ?

VOUS SOUHAITEZ VOUS FORMER
À UN MÉTIER, SACHEZ QUE LA
RÉGION RHÔNE-ALPES FINANCE
DE TRÈS NOMBREUSES FORMATIONS,
DANS LES DOMAINES SUIVANTS :

AGRICULTURE

Exemples de métiers dans ce domaine :

- ▶ Ouvrier du paysage,
- ▶ Agent de remplacement en élevage,
- ▶ Technicien de traitement des eaux,
- ▶ Salarié spécialisé en cultures locales bio...

AGRO-ALIMENTAIRE – CHIMIE – PLASTURGIE

- ▶ Plasturgiste,
- ▶ Ouvrier polyvalent de fabrication de produits alimentaires...

BÂTIMENT TRAVAUX PUBLICS

- ▶ Poseur de panneaux photovoltaïques ou de capteurs solaires,
- ▶ Coordinateur bâtiment basse consommation...

BOIS – AMEUBLEMENT

- ▶ Ébéniste...

COMMERCE – VENTE

- ▶ Attaché commercial,
- ▶ Négociateur technico-commercial,
- ▶ Vendeur spécialisé en éco-construction et énergies...

ÉLECTRICITÉ – ÉLECTRONIQUE

- ▶ Électrotechnicien,
- ▶ Technicien supérieur en automatique et informatique industrielle...

GESTION – ADMINISTRATION

- ▶ Comptable gestionnaire,
- ▶ Secrétaire comptable...

HÔTELLERIE – RESTAURATION

- ▶ Serveur de restaurant,
- ▶ Agent polyvalent de restauration,
- ▶ Gouvernante...

IMPRIMERIE – COMMUNICATION GRAPHISME

- ▶ Infographiste metteur en page ou en multimédia...

INFORMATIQUE

- ▶ Développeur concepteur de nouvelles technologies,
- ▶ Responsable en ingénierie des logiciels,
- ▶ Consultant en progiciel de gestion intégré...

MAINTENANCE

- ▶ Agent de maintenance d'ascenseurs,
- ▶ Électromécanicien de maintenance industrielle...

MÉTALLURGIE – MÉCANIQUE

- ▶ Chaudronnier,
- ▶ Peintre industriel,
- ▶ Opérateur régleur sur commande numérique...

MÉTIERS DE BOUCHE

- ▶ Bouchers,
- ▶ Boulangers...

RÉPARATION AUTOMOBILE

- ▶ Mécanicien réparateur de véhicules industriels ou machinisme agricole,
- ▶ Mécanicien réparateur de cycles et motocycles...

SANTÉ

- ▶ Préparation aux concours d'aide soignant ou d'auxiliaire de puériculture...

SERVICES AUX PERSONNES

- ▶ Aide médico-psychologique,
- ▶ Agent d'accompagnement auprès des personnes âgées et des personnes dépendantes,
- ▶ Gardien d'immeuble,
- ▶ Agent de service propreté...

SOCIAL

- ▶ Préparation aux concours d'éducateur spécialisé ou de jeunes enfants...

SPORT – CULTURE – LOISIRS

- ▶ Enseignant activités aquatiques et natation,
- ▶ Coordinateur de projets en loisirs et tourisme adaptés,
- ▶ Cintrier machiniste...

TEXTILE – HABILLEMENT – CUIR

- ▶ Cordonnier multiservices,
- ▶ Opérateur de fabrication en maroquinerie industrielle...

TRANSPORT – LOGISTIQUE

- ▶ Conducteur du transport routier interurbain de voyageurs,
- ▶ Préparateur de commandes...



À NOTER

La plupart des formations vont du niveau CAP au niveau Bac Pro.

Cependant, dans certains secteurs, il existe aussi quelques formations de niveau supérieur (BTS, licence, master).



À NOTER

Il est également possible de valoriser vos expériences passées en diplômes grâce à la **Validation des Acquis de l'Expérience (VAE)**.

Plus d'informations sur le site www.rhonealpes-orientation.org, rubrique « VAE ».

En un coup d'œil



1 – Je me renseigne sur les formations existantes, en fonction de ma situation et de mon projet.

- ▶ Pour un premier contact, pensez aux points d'accueil et d'information sur la formation :

 www.sprf.rhonealpes.fr

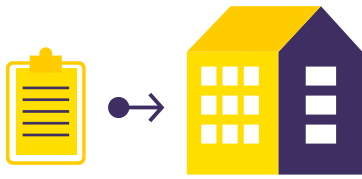
- ▶ Et consultez le moteur de recherche des formations financées par la Région sur :

 www.maformation.rhonealpes.fr



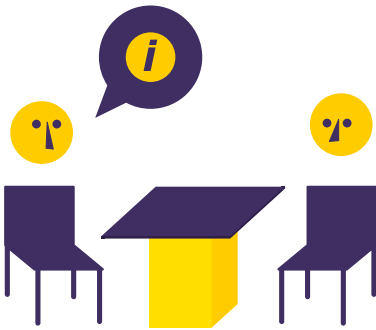
2 – Je prends contact avec une structure d'accompagnement et de conseil.

- ▶ Votre conseiller vérifie que votre projet de formation correspond à votre situation et aux perspectives d'emploi et il le valide.
- ▶ Il recherche les financements possibles pour la formation demandée, auprès de la Région, de Pôle Emploi ou d'autres financeurs.



3 – Mon conseiller me pré-inscrit à la formation souhaitée.

- ▶ La « prescription » (pré-inscription sur une place de formation) est obligatoire. Vous ne pouvez pas vous inscrire directement auprès d'un organisme de formation.



4 – Je me rends aux séances d'information collective et à l'entretien organisés par l'organisme de formation. Si besoin, je passe des tests de sélection.

- ▶ En fonction des candidatures reçues et du nombre de places disponibles, l'organisme de formation établit la liste des candidats retenus.

Quand le nombre de pré-inscriptions est supérieur au nombre de places disponibles, les personnes les moins formées ou dont les qualifications sont devenues inadaptées au marché du travail sont prioritaires.



5 – Si je suis accepté en formation, je deviens stagiaire de la formation professionnelle.

- ▶ Si vous percevez des allocations chômage, vous les conservez pendant votre formation.
- ▶ Si vous êtes un demandeur d'emploi non indemnisé, la Région prend en charge votre rémunération.
- ▶ 100% des coûts de votre formation sont financés par la Région. En revanche, des frais annexes (par exemple : hébergement, restauration et transport) peuvent rester à votre charge.

Être accompagné par un conseiller : une étape indispensable

POUR POUVOIR BÉNÉFICIER
D'UNE FORMATION,
VOUS DEVEZ ÊTRE SUIVI
PAR UNE STRUCTURE
DE CONSEIL
ET D'ACCOMPAGNEMENT.

PRENEZ RENDEZ-VOUS AVEC UN CONSEILLER,
IL VOUS AIDERA À CONSTRUIRE VOTRE PROJET
ET À IDENTIFIER LES FORMATIONS
QUI CORRESPONDENT À VOTRE SITUATION.



UN PREMIER CONTACT PRÈS DE CHEZ VOUS



Vous ne savez pas à qui vous adresser ?

Les points d'accueil et d'information
sur la formation vous reçoivent
gratuitement et sans rendez-vous.

Pour trouver le point d'accueil le plus
proche de chez vous, consultez le site
de la Région, à la page du Service public
régional de la formation :

www.sprf.rhonealpes.fr

POUR RENCONTRER UN CONSEILLER

- ▶ Si vous avez moins de 26 ans, adressez-vous à la Mission Locale
 www.missions-locales.org
- ▶ Si vous avez plus de 26 ans, adressez-vous à Pôle Emploi
 www.pole-emploi.fr
- ▶ Si vous êtes en situation de handicap, adressez-vous à Cap Emploi
 www.capemploi.com
- ▶ Vous pouvez aussi vous adresser au Centre d'Information sur les Droits
des Femmes et des Familles (CIDFF)
 www.infofemmes.com
ou à la Maison de l'Information sur la Formation et l'Emploi (MIFE).
 www.intermife.fr
- ▶ D'autres structures peuvent également vous accompagner,
rendez-vous sur
 www.rhonealpes-orientation.org

Où trouver la liste des formations financées par la Région ?



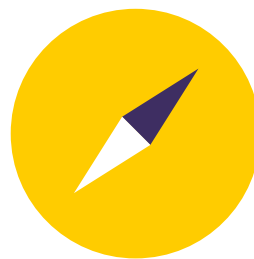
À l'adresse suivante  www.maformation.rhonealpes.fr

- ▶ Sur cette page, vous pourrez consulter **le moteur de recherche des formations financées par la Région.**

À NOTER : Le moteur de recherche est mis à jour quotidiennement.

*Si vous ne trouvez pas de formation qui vous convienne parmi les résultats proposés
par le moteur de recherche, sachez qu'il existe des **possibilités de financement individuel.**
Renseignez-vous auprès de votre conseiller.*

Informations pratiques



Comment se déroulent les formations ?

Toutes les formations financées par la Région¹:

- ▶ ont une durée maximale de **35 heures par semaine** ;
- ▶ se déroulent dans le cadre d'une **alternance en entreprise**.

Vous choisirez l'entreprise dans laquelle vous effectuerez votre stage une fois la formation débutée, en lien avec l'organisme de formation.



Quelle rémunération pendant la formation ?

- ▶ Si vous percevez des allocations chômage, vous les conservez pendant votre formation.
- ▶ Si vous êtes un demandeur d'emploi non indemnisé, la Région prend en charge votre rémunération².

Le montant de la rémunération des stagiaires de la formation professionnelle est fixé par décret (15 avril 1988), elle dépend de l'âge, de la situation familiale et des activités professionnelles antérieures. En moyenne, elle s'établit à **650 €** pour un adulte et varie entre **130 €** et **340 €** entre 16 et 25 ans. Votre conseiller vous donnera de plus amples informations à ce sujet.



Une fois en formation, des aides pour améliorer son quotidien :

- ▶ Les stagiaires de la formation professionnelle ont droit à des réductions sur les tarifs TER (illico solidaire). L'économie peut aller jusqu'à 80%. Renseignements dans les gares, sur le site ter-sncf.com ou au 09 69 32 21 41.
- ▶ Pour les 16-25 ans, il existe le permis de conduire à 1 € par jour : la banque partenaire avance l'argent et vous remboursez 1 € par jour. www.permisdeconduire.gouv.fr
- ▶ Les jeunes des missions locales bénéficient des avantages de la carte M'ra. www.mra.rhonealpes.fr
- ▶ Il existe aussi une aide à la garde d'enfant pour parent isolé www.pole-emploi.fr et un fonds d'aide aux jeunes pour des aides ponctuelles (logement...) : www.missions-locales.org

Quel que soit le métier qui vous intéresse, il existe différentes formations

Formations aux premières compétences



OBJECTIFS

- Acquérir les savoirs de base (en français, calcul, informatique...), tout en préparant son projet professionnel.



Vous voulez parfaire votre maîtrise du français et vous cherchez un emploi.

Description : Mise à niveau en français et découverte du monde professionnel.

Durée : Jusqu'à 5 mois, dont stage en entreprise obligatoire.



Dans le moteur de recherche, sélectionnez :
Français Langue Étrangère – Découvrir le monde professionnel

Vous êtes à un tournant de votre vie professionnelle. Vous avez besoin de vous remettre à la lecture, à l'écriture et au calcul. Vous voulez consolider vos bases en bureautique.

Description : Remise à niveau dans les savoirs de base et préparation à une formation qualifiante ou certifiante ou à un emploi.

Durée : 3 à 4 mois, dont stage en entreprise obligatoire.



Dans le moteur de recherche, sélectionnez :
Savoirs de base – Réfléchir à son projet professionnel





Vous avez une idée de métier, vous avez besoin de savoir si elle tient la route. Vous avez aussi besoin de mettre à jour vos connaissances en français et en mathématiques. Vous aimeriez mieux maîtriser l'informatique.

Description : Définition ou confirmation du projet professionnel et remise à niveau dans les savoirs de base.

Durée : Jusqu'à 5 mois, dont stage en entreprise obligatoire.



Dans le moteur de recherche, sélectionnez :

Savoirs de base – Construire son projet professionnel

Vous avez besoin d'aide face à des difficultés personnelles. Vous souhaitez trouver un projet professionnel tout en renforçant vos savoirs de base.

Description : Formation personnalisée pour maîtriser les savoirs de base et stages pour découvrir le monde du travail.



Savoirs de base – Rebondir



Vous souhaitez améliorer vos compétences en expression écrite, mathématiques, sciences, informatique, vous initier à une langue étrangère.

Description : Formation aux compétences-clés dans le cadre d'une recherche d'emploi, d'une insertion par l'activité économique, d'un contrat aidé. Mise en œuvre par la Région à partir de janvier 2015.

Durée : Jusqu'à 12 mois.



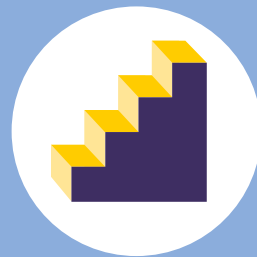
Formation aux compétences-clés



Attention : ces formations ne sont pas encore répertoriées dans le moteur de recherche, mais rendez-vous sur www.maformation.rhonealpes.fr pour des informations complémentaires.

Formations pour monter en compétences

(formations qualifiantes)



OBJECTIFS

- ▶ Acquérir les compétences professionnelles minimales pour trouver un travail,
- ▶ Se remettre à niveau dans un domaine de métier précis,
- ▶ Passer des concours du secteur sanitaire et social,
- ▶ Préparer la création ou la reprise d'une entreprise,
- ▶ Se préparer à suivre une formation diplômante.



Vous souhaitez travailler rapidement mais vous ne maîtrisez pas les techniques de base du métier envisagé

Description : Formation aux bases du métier envisagé.

Durée : 1 à 2 mois.



Dans le moteur de recherche, sélectionnez :
Découvrir les gestes professionnels

Vous recherchez un emploi dans votre secteur, mais vous avez besoin de remettre à jour vos connaissances.

Objectif : Remise à niveau dans votre métier de base.

Durée : 3 mois maximum.



Dans le moteur de recherche, sélectionnez :
Actualiser ses compétences





Vous voulez passer les concours du secteur sanitaire et social, vous devez vous préparer et réviser vos connaissances.

Description : Remise à niveau dans les matières générales et techniques pour passer les concours du secteur sanitaire et social.

Durée : Jusqu'à 5 mois.



Dans le moteur de recherche, sélectionnez :
Se préparer aux concours du secteur sanitaire et social

Vous souhaitez créer ou reprendre une entreprise, vous avez besoin d'être accompagné pour mener à bien votre projet.

Description : Préparation à la gestion d'une entreprise (étude de marché, ressources humaines, management...).

Durée : Jusqu'à 2 mois.



Dans le moteur de recherche, sélectionnez :
Créer son entreprise



Vous visez une formation diplômante, mais vos bases sont insuffisantes pour être accepté directement dans cette formation.

Description : Remise à niveau (matières générales et techniques) avant de poursuivre dans une formation diplômante.

Durée : Jusqu'à 4 mois.



Dans le moteur de recherche, sélectionnez :
Se remettre à niveau avant une formation diplômante



Formations diplômantes

(formations certifiantes)



OBJECTIFS

- ▶ Obtenir un diplôme ou un titre professionnel.

Vous voulez obtenir un diplôme pour trouver un emploi.

Description : Formation diplômante en lien avec votre projet.

Durée : variable selon la formation.



Dans le moteur de recherche, sélectionnez :
Préparer un diplôme



Vous voudriez obtenir un diplôme, mais vous avez besoin de soutien face à des difficultés personnelles.

Description : Préparation à un diplôme avec un accompagnement social et pédagogique personnalisé.

Durée : de 8 à 12 mois.



Dans le moteur de recherche, sélectionnez :
Préparer un diplôme
avec un soutien personnalisé



Vous souhaitez reprendre des études dans le supérieur.

Description : Formation à l'Université, au CNAM³ ou dans une école. Vous pourrez bénéficier d'un accompagnement pédagogique pour faciliter votre reprise d'étude.

Durée : variable selon la formation.



Dans le moteur de recherche, sélectionnez : **Se former dans l'enseignement supérieur**



3 : Conservatoire National des Arts et Métiers (CNAM)

Vous voudriez acquérir un diplôme mais l'apprentissage classique ne vous convient pas. Vous souhaiteriez apprendre tout en produisant.

Description : Formation diplômante, du CAP au Bac Pro. Les 2/3 du temps se passent en atelier de production et 1/3 en enseignements théoriques.



Se former en école de production



Vous souhaitez acquérir un diplôme de formation sanitaire et sociale, vous recherchez un lieu de formation près de chez vous et vous avez besoin d'une aide financière

Description : Formations du secteur sanitaire et social.



Pour trouver un lieu de formation près de chez vous : **www.lieuxfss.rhonealpes.fr**
Pour vous renseigner sur les modes de financement : **www.financementsfss.rhonealpes.fr**



Attention : ces formations ne sont pas encore répertoriées dans le moteur de recherche, mais rendez-vous sur **www.maformation.rhonealpes.fr** pour des informations complémentaires.





Conseil régional Rhône-Alpes
1 esplanade François Mitterrand
CS2003
69269 Lyon cedex 02
Tél. 04 26 73 40 00 / Fax 04 26 73 42 18