

Maison de l'Emploi et de la Formation de Lyon

6 juillet 2009

Observatoire

Organisation de l'observatoire

Les objectifs :

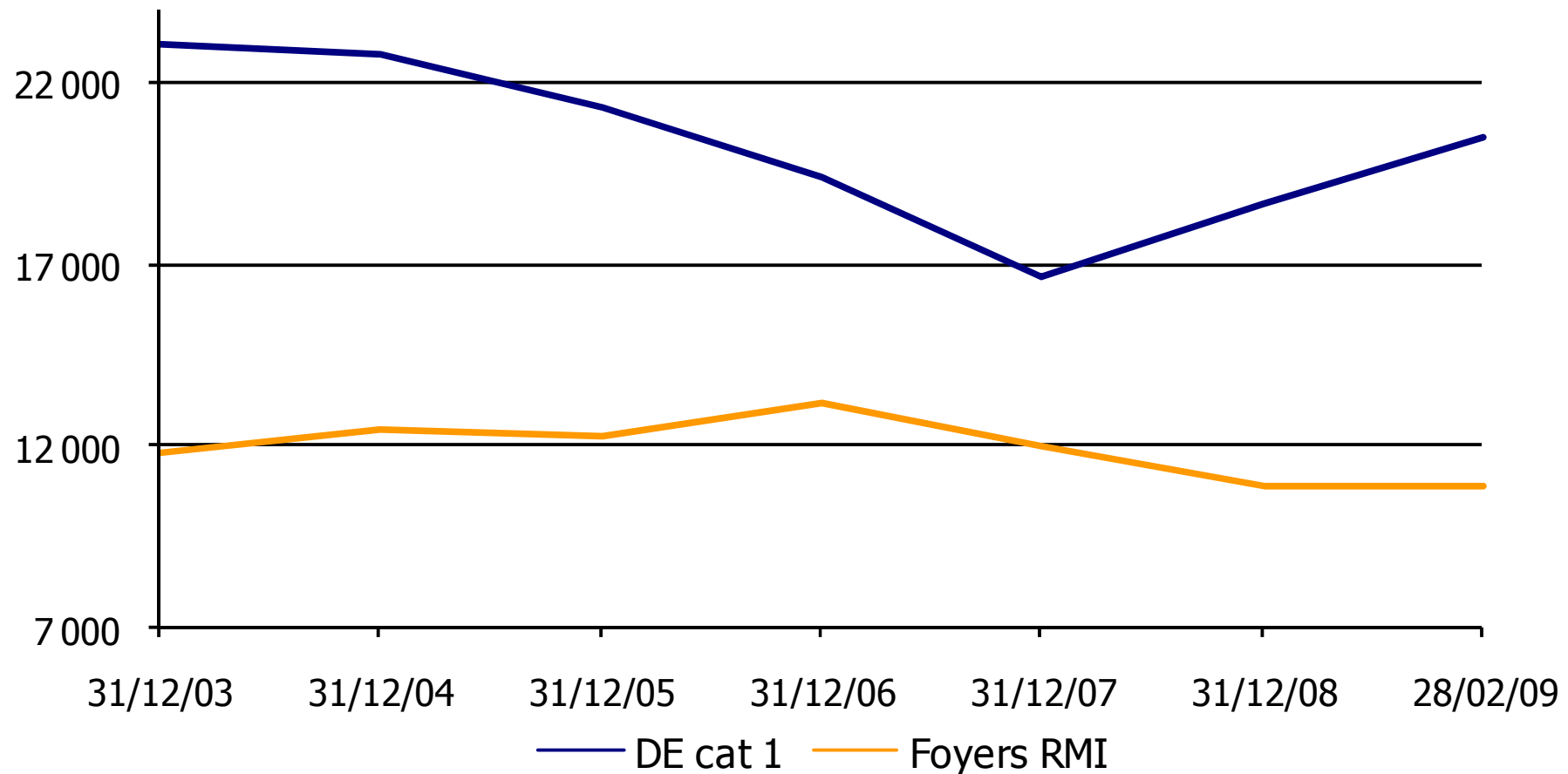
- Recueillir, consolider et analyser des données permettant de qualifier la situation de l'emploi, économique et sociale des territoires
- Mesurer les écarts entre les quartiers prioritaires et l'ensemble de la ville.
- Aider à la mise en place d'actions

Les membres :

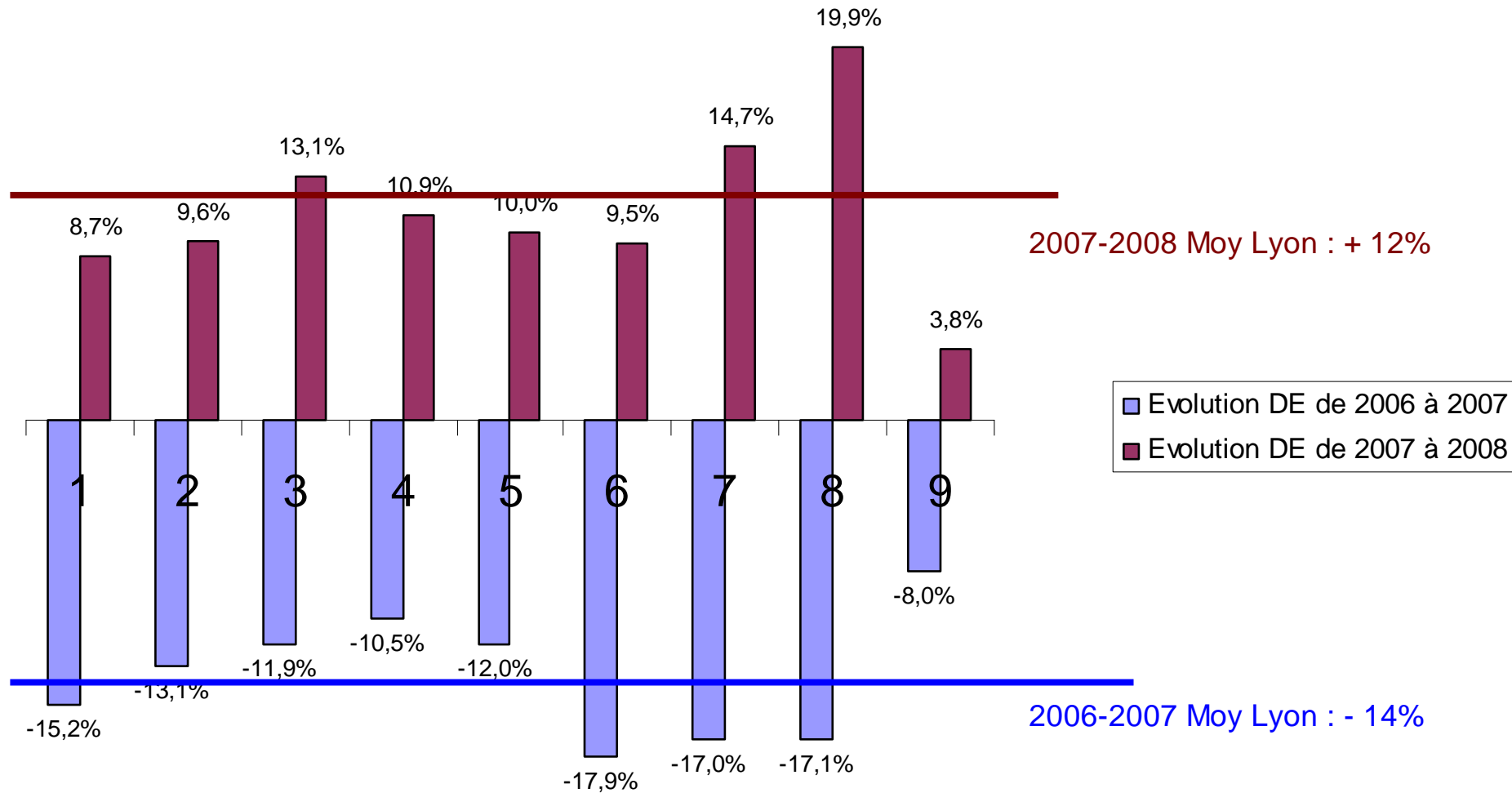
- l'Etat, la Ville de Lyon, Pôle emploi, le Conseil Général, la Mission locale, le PLIE de Lyon

Un partenariat développé avec l'Agence d'urbanisme pour le développement de l'agglomération lyonnaise

Évolution annuelle du chômage et du RMI à Lyon depuis 2003 (au 31 déc. de chaque année)



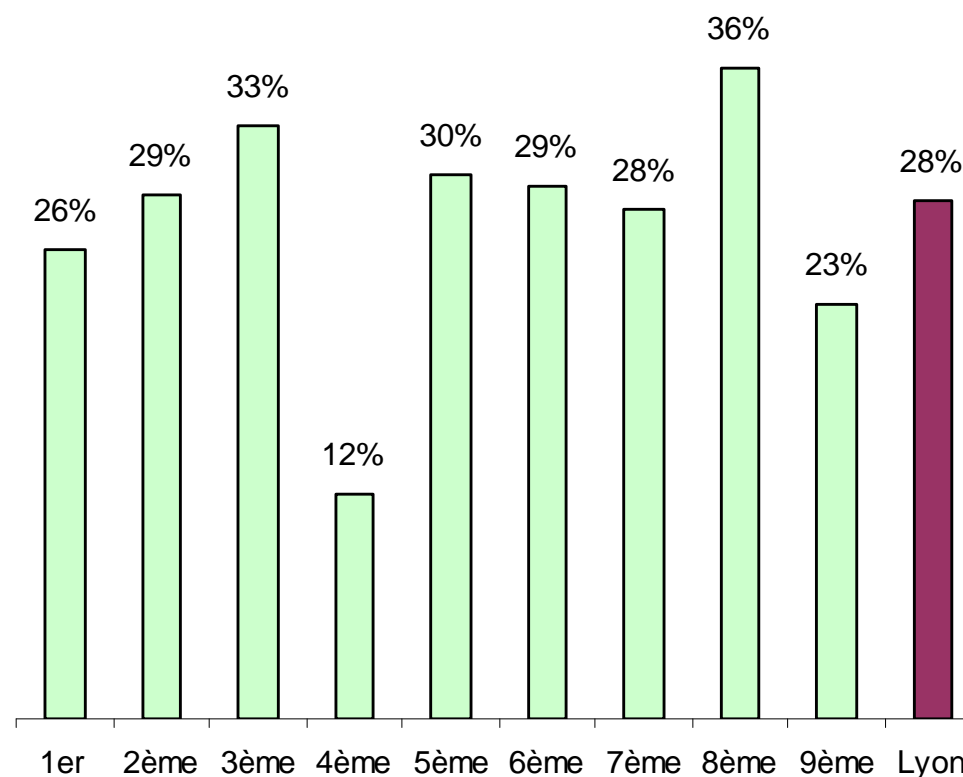
Évolution annuelle du chômage par arrondissement en 2007 et 2008 (DE cat. 1)



Données récentes du chômage (cat. A et ABC)

Évolution de mai 2008 à mai 2009

	Evolution en 12 mois cat ABC	Evolution en 12 mois cat A	Taux de chômage au 31/03/09
1er	15%	26%	
2ème	20%	29%	
3ème	21%	33%	
4ème	8%	12%	
5ème	18%	30%	
6ème	21%	29%	
7ème	21%	28%	
8ème	23%	36%	
9ème	17%	23%	
Lyon	19%	28%	
Rhône	25%	36%	7,80%
Rhône-Alpes	26%	38%	8,10%
France	18%	26%	8,70%



Géolocalisation des demandeurs d'emploi

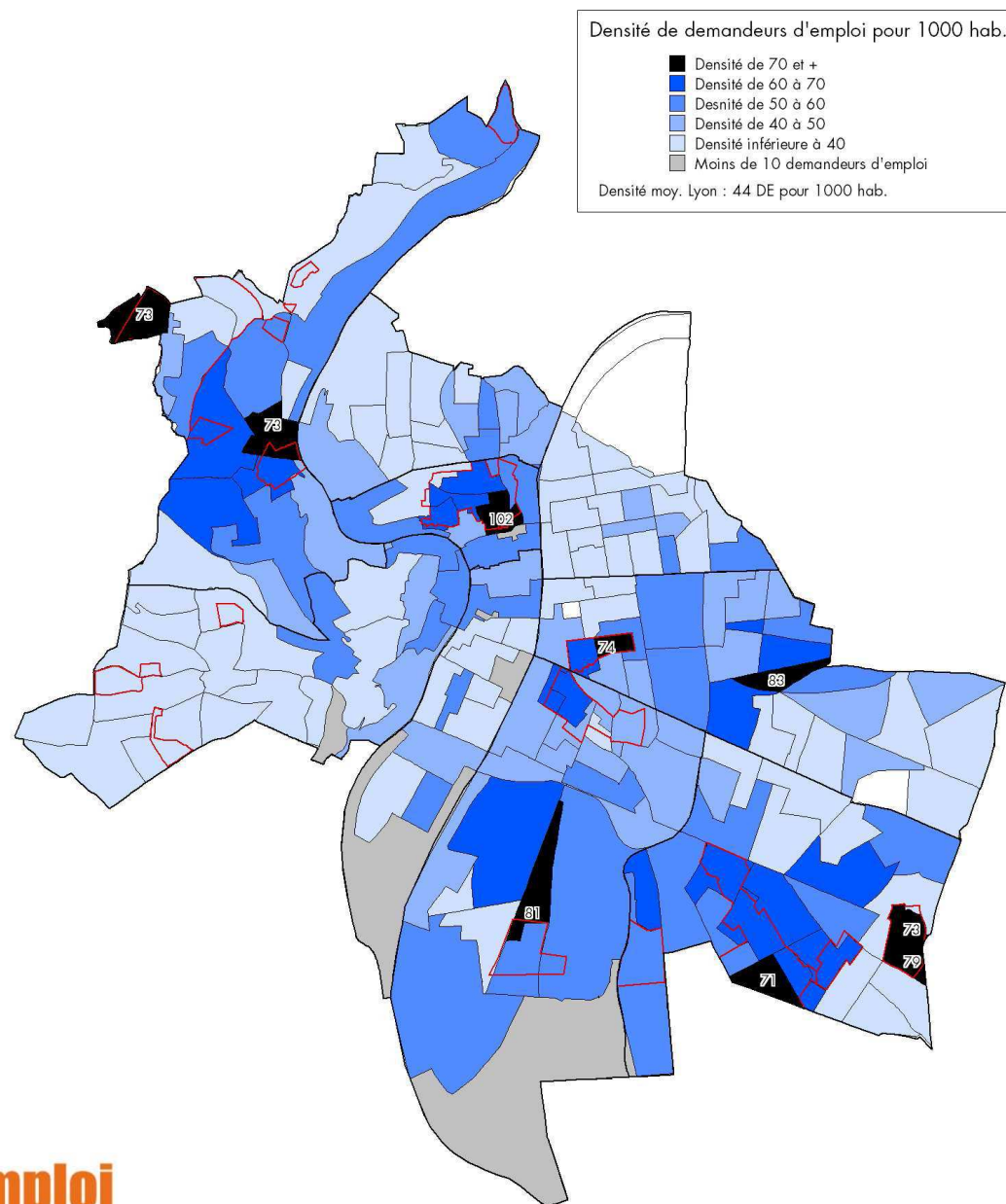
DE cat. 1						
		Priorité	Géoloc mars 08	Géoloc déc. 08	Évolution en val absolue	Évolution en %
1er arr	Pentes Croix Rousse	1	853	986	133	15,6%
3ème arr	Moncey	1	289	337	48	16,6%
5ème arr	Menival - Soeur Janin - Jeunet	2	220	241	21	9,5%
7ème arr	Guillotière	2	515	535	20	3,9%
	Gerland - Cites Sociales	2	253	279	26	10,3%
8ème arr	Mermoz	1	243	286	43	17,7%
	Langlet Santy	1	137	166	29	21,2%
	Etats-Unis - Pressensé	2	620	769	149	24,0%
	Moulin à Vent Sud	3	172	206	34	19,8%
9ème arr	La Duchere	1	596	611	15	2,5%
	Cités sociales : Dargoire-Vergoin-Rochecardon	2	118	165	47	39,8%
	Centre de Vaise	3	141	132	-9	-6,4%
	TOTAL CUCS Géolocalisation		4 157	4 713	556	13,4%
	TOTAL LYON Géolocalisation		18 205	20 371	2 166	11,9%

Analyse comparative des demandeurs d'emploi (cat. 1 au 31/12/08) résidant ou non en quartier prioritaire

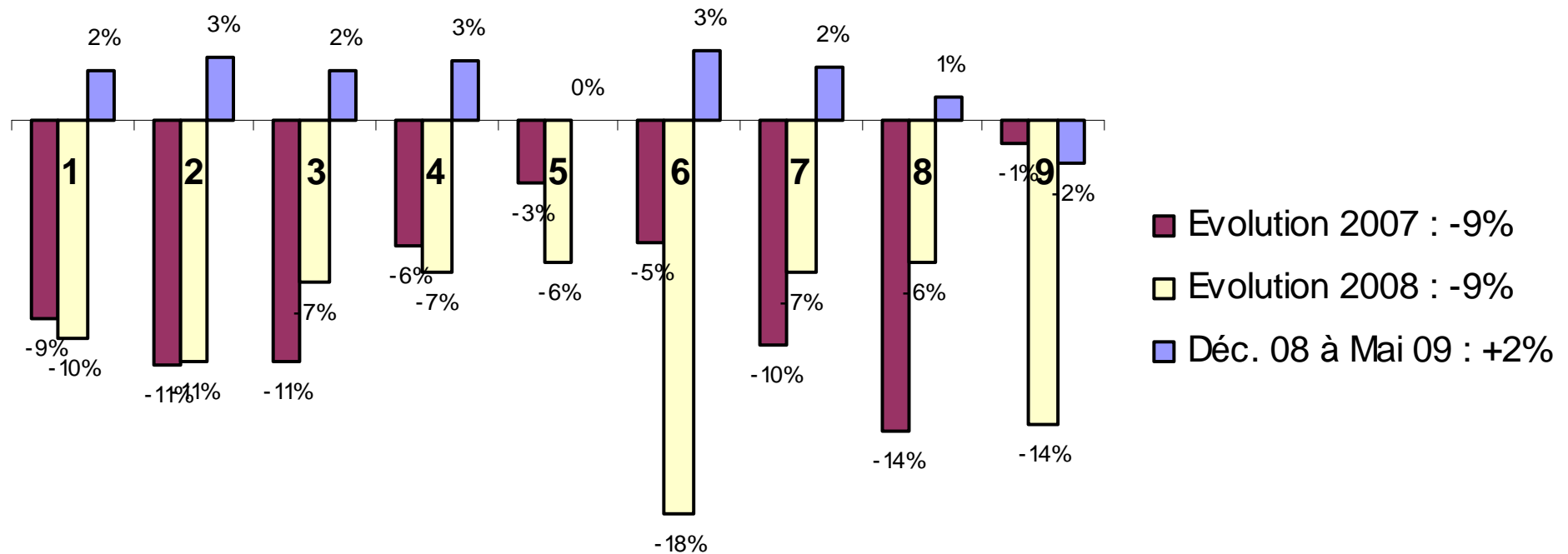
	Lyon HORS CUCS	CUCS
Nb DE cat 1	15 658	4 713
Femmes	45%	40%
DELD	23%	25%
Age		
Moins 25 ans	16%	17%
25-49 ans	74%	73%
50 ans et plus	11%	10%
Qualification		
Non ou peu qualifiés	22%	34%
Ouvriers employés qualifiés	42%	45%
Techniciens et agents de maîtrise	18%	13%
Ingénieurs et cadres	19%	8%
Niveau de formation		
Bac + 2 et au-delà (niv I à III)	45%	29%
Niveau CAP à BAC	41%	47%
Bas niveau (infra CAP)	14%	24%

Nombre de demandeurs d'emploi cat. 1 (déc 2008) pour 1 000 hab

Source : Pôle emploi et Insee - RGP 1999



Évolution du nombre de foyers RMI par arrondissement depuis décembre 2006



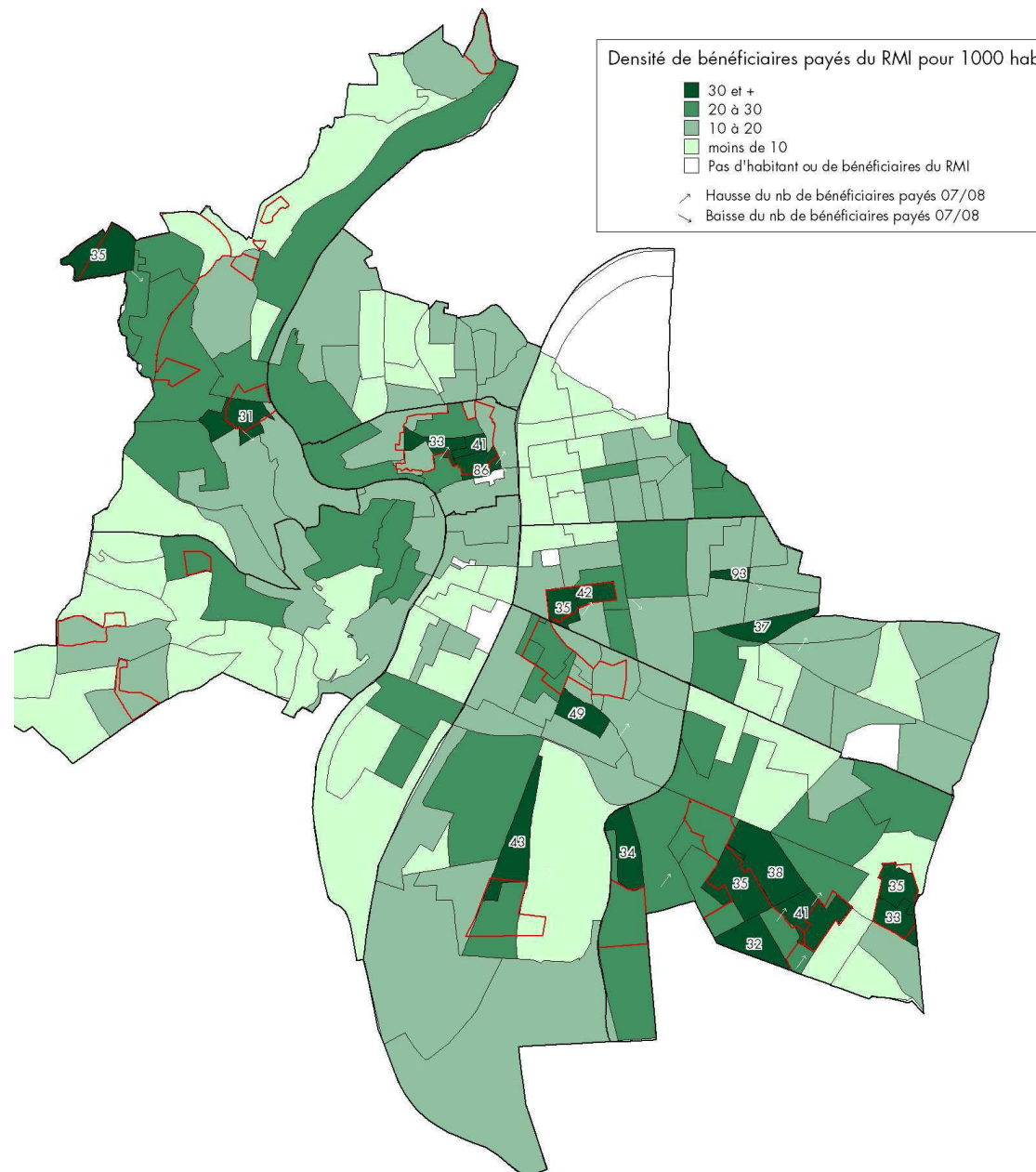
Géolocalisation des allocataires du RMI

Foyers RMI payés						
		Priorité	Géoloc déc. 2007	Géoloc déc. 2008	Evolution en val absolue	Evolution en %
1er arr	Pentes Croix Rouse	1	456	450	-6	-1,3%
3ème arr	Moncey	1	183	185	2	1,1%
5ème arr	Menival - Soeur Janin - Jeunet	2	127	121	-6	-4,7%
7ème arr	Guillotière	2	269	216	-53	-19,7%
	Gerland - Cites Sociales	2	185	181	-4	-2,2%
8ème arr	Mermoz	1	151	131	-20	-13,2%
	Langlet Santy	1	102	103	1	1,0%
	Etats-Unis - Pressensé	2	352	362	10	2,8%
	Moulin à Vent Sud	3	80	80	0	0,0%
9ème arr	La Duchere	1	296	301	5	1,7%
	Cités sociales : Dargoire- Vergoin-Rochecardon	2	51	62	11	21,6%
	Centre de Vaise	3	86	71	-15	-17,4%
TOTAL CUCS Géolocalisation			2 338	2 263	-75	-3,2%
TOTAL LYON Géolocalisation			8 044	7 814	-230	-2,9%

Source : Conseil Général

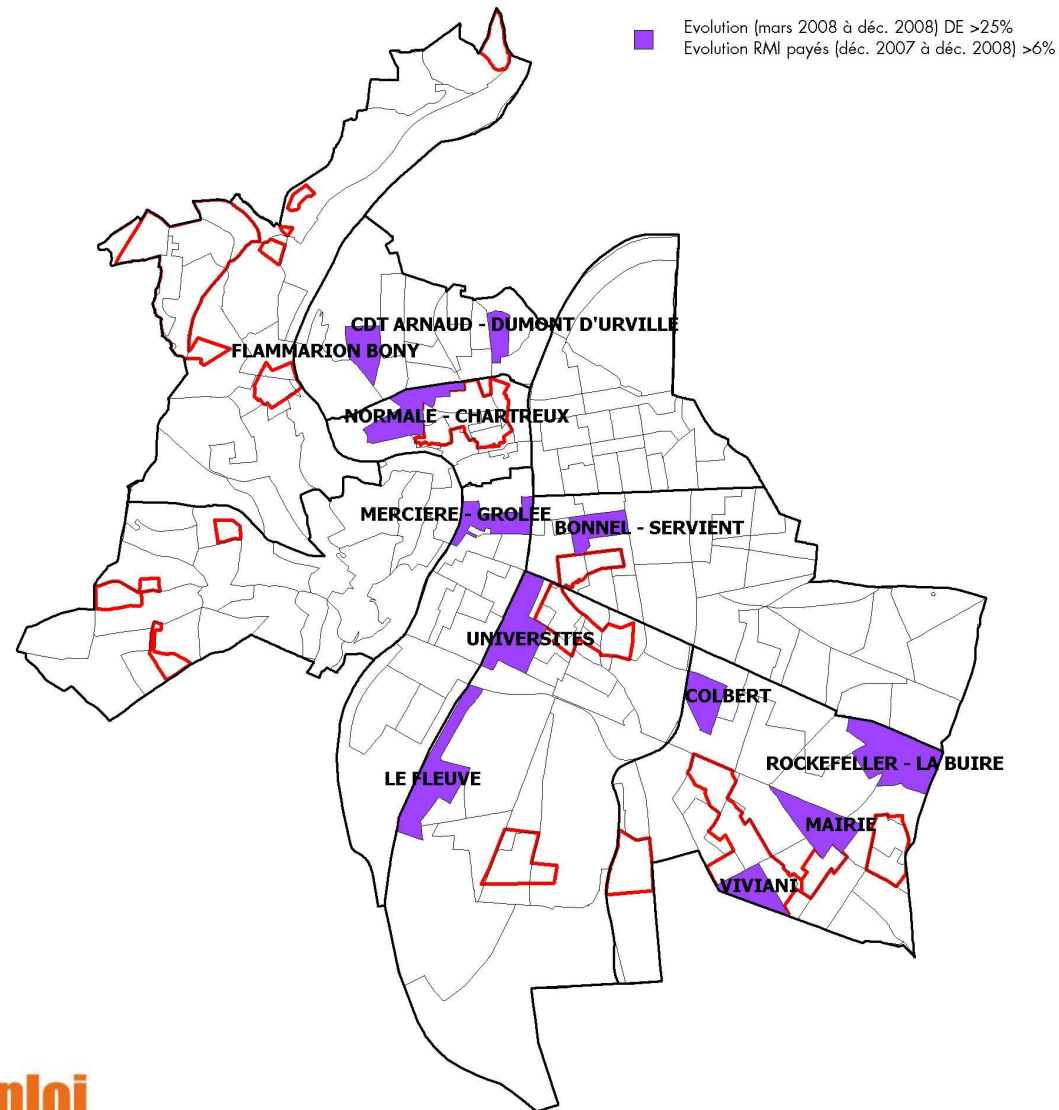
Nombre de foyers RMI payés (déc 2008) pour 1 000 hab

Source : Insee - RGP 1999 et Département du Rhône - service insertion

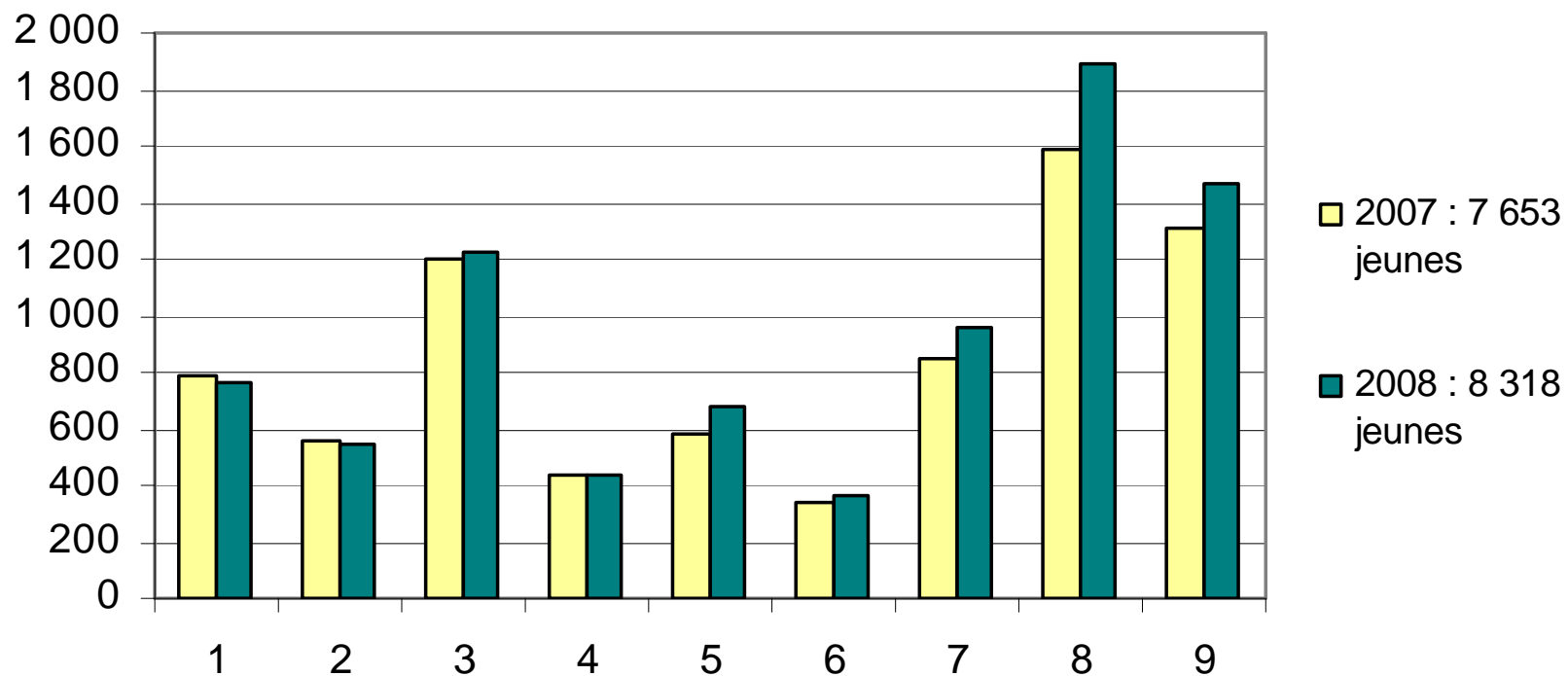


Quartier Iris cumulant à la fois une forte évolution des demandeurs d'emploi et des bénéficiaires RMI payés

Source : Pôle emploi - Département du Rhône/ Observatoire départemental



Suivi Mission locale



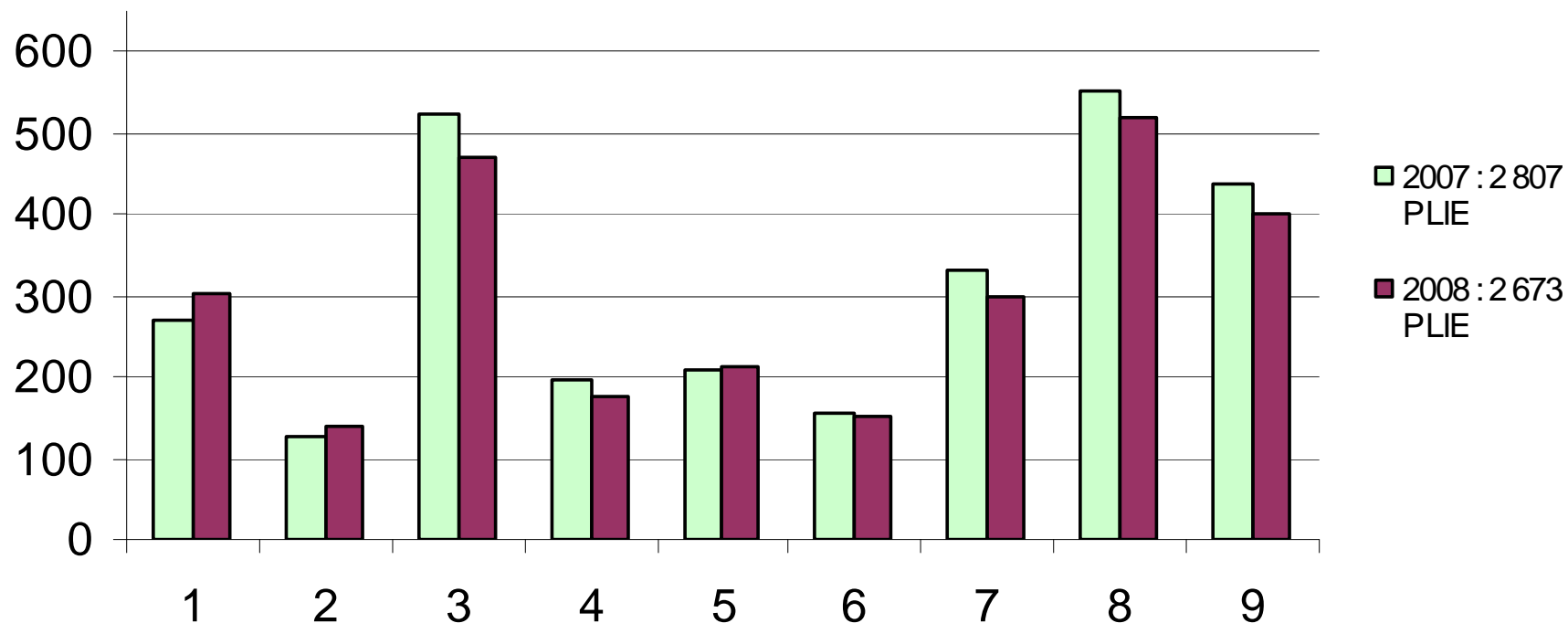
-2 252 jeunes en emploi

-1 134 jeunes en formation

- 31% résident en CUCS

-En 2008 : diminution des solutions emploi au profit de la formation

Suivi Plan local pour l'insertion et l'emploi (PLIE)



-1 653 personnes ont signé un contrat de travail (63%)

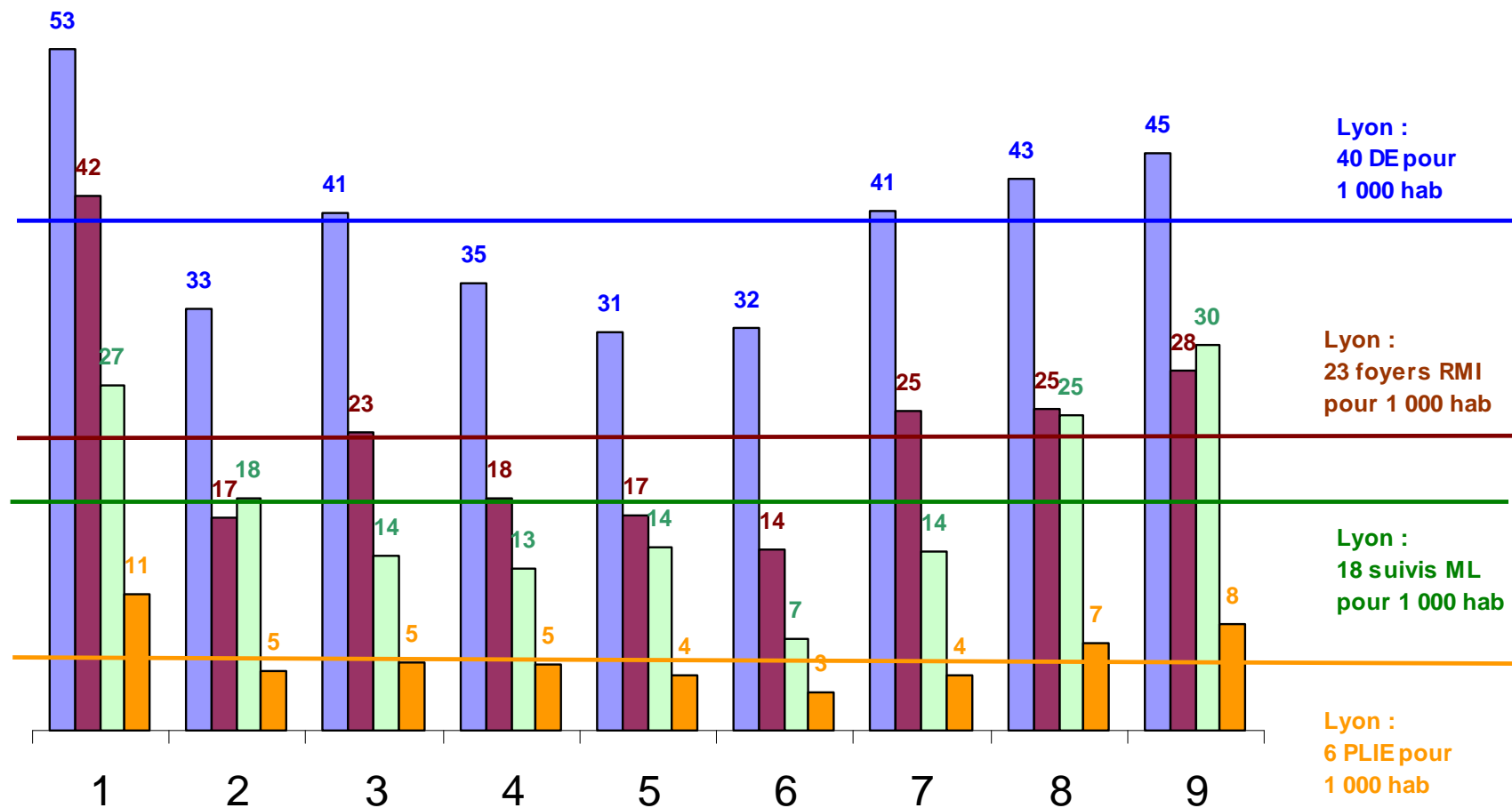
-Taux de sorties positives 2008 : 52%

-Diminution du nombre de sorties positives : 457 soit - 27%

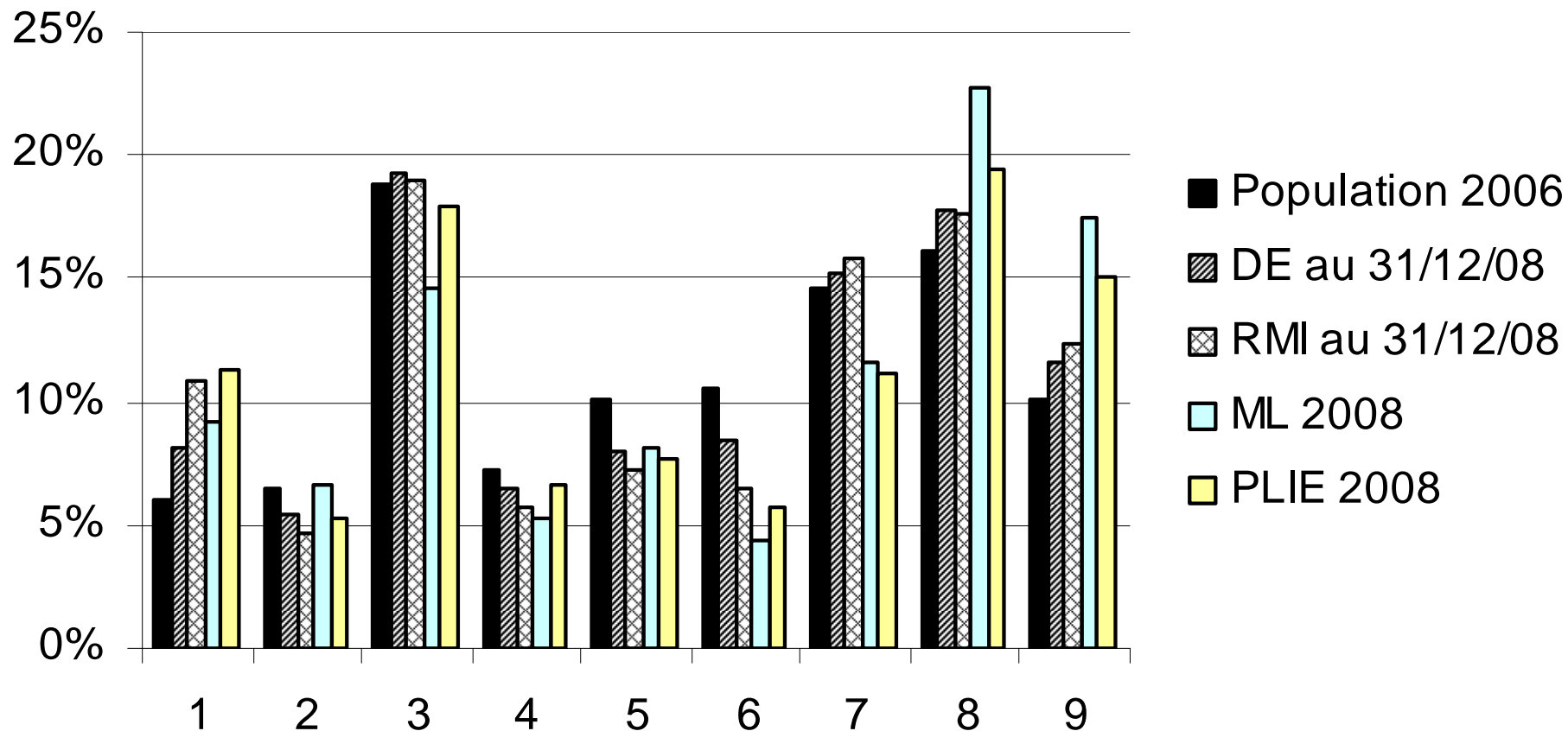
-Diminution du nombre de sorties administratives et ruptures : 417 soit - 34%

-34% résident en CUCS

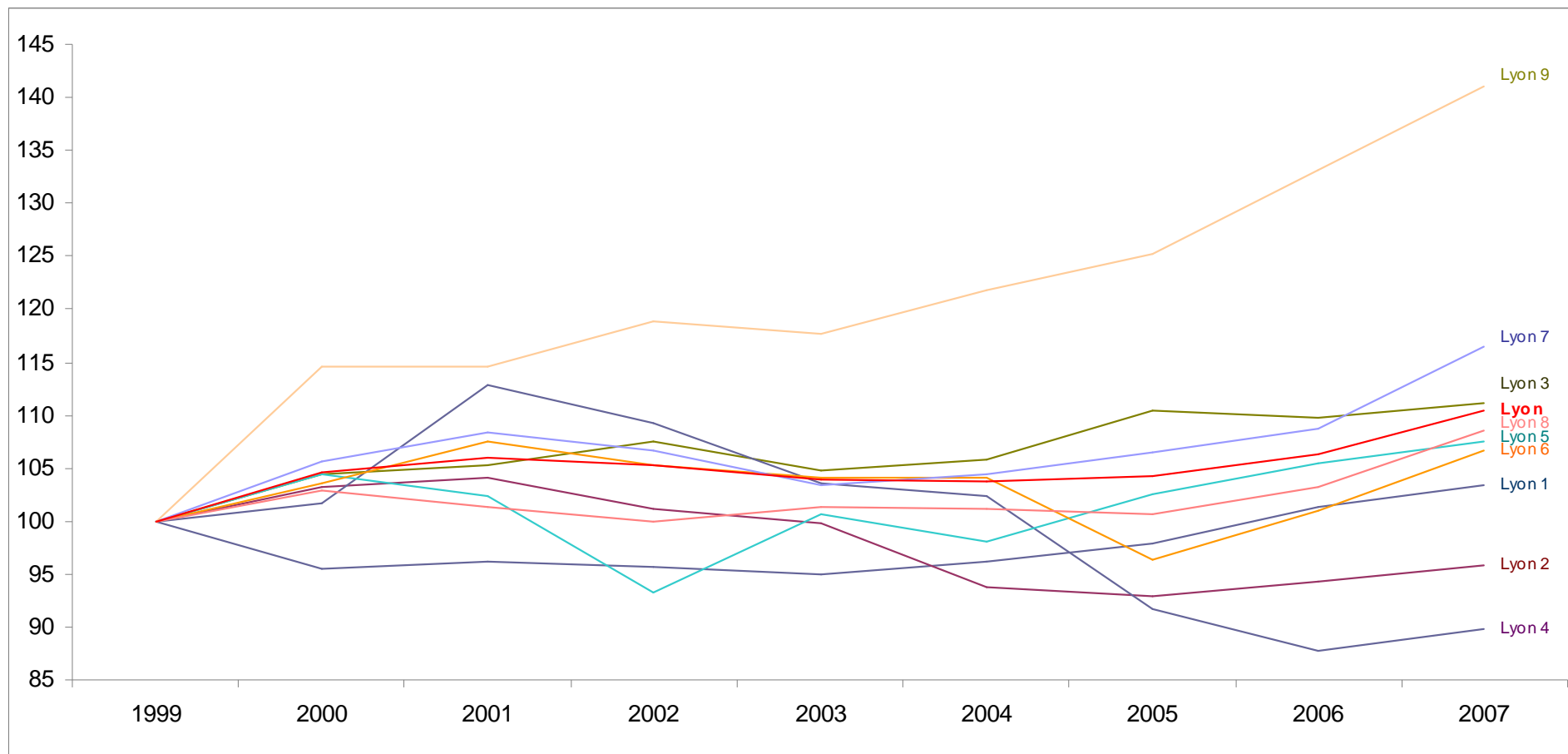
Part des DE RMI, ML et PLIE (au 31/12/08) par arrondissement pour 1 000 hab. (pop 2006)



Analyse comparative de la répartition des DE, RMI, ML et PLIE par arr.



Évolution des emplois du secteur privé par arrondissement



Demandes de chômage partiel dans le Rhône en 2009

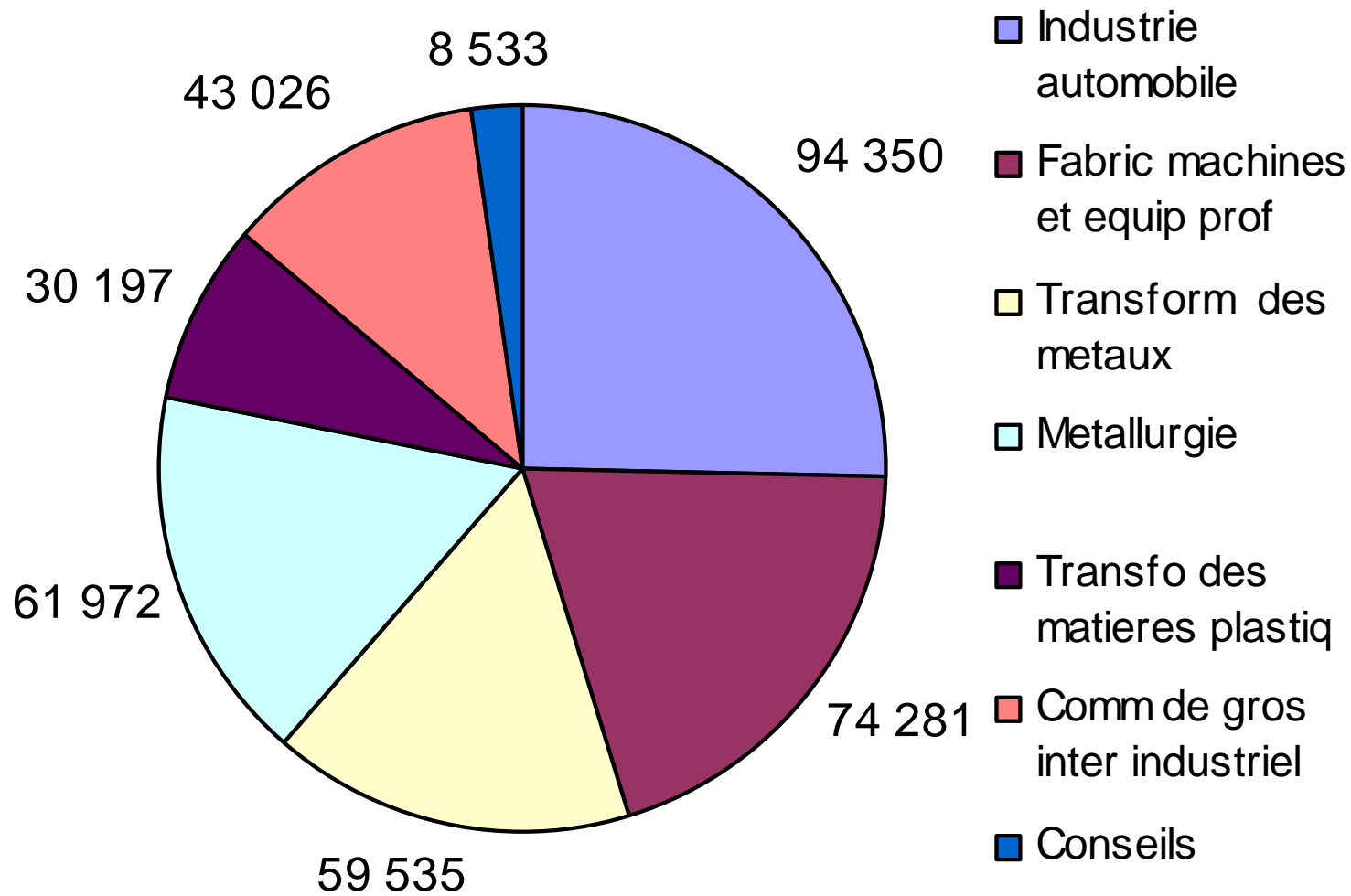
Au 8 juin 2009, en cumul depuis le 1^{er} janvier 2009 :

- nombre d'heures autorisées : 3 855 489
- nombre d'heures consommées : 451 685
- montant consommé : 1 608 073 €

En 2007 et 2008 :

- Environ 300 000 h consommées

Principaux secteurs concernés (en nombre d'heures consommées)



Demandes de chômage partiel à Lyon

Au 3 juin 2009, en cumul depuis le 1^{er} janvier 2009 :

- **126 demandes** ont été enregistrées par la DDTEFP
- l'effectif concerné est de **1 186 salariés**

Secteur d'activité ayant fait le plus de demandes	Nombre d'entreprises	Effectifs correspondants
METALLURGIE	11	268
BUREAU D'ETUDES TECHNIQUES	11	64
BTP	8	70

Plan de sauvegarde de l'emploi

Toute entreprise d'au moins 50 salariés qui procède au licenciement pour motif économique d'au moins 10 salariés sur 30 jours doit élaborer un plan de sauvegarde de l'emploi.

Ce plan est obligatoirement communiqué à la DDTEFP. Les représentants du personnel doivent être réunis, informés et consultés sur le contenu du PSE. A défaut, la procédure de licenciement est nulle.

Dans le Rhône :

- en 2008 : 30 PSE
- au 4 juin 2009 : 32 PSE notifiés, environ 2 000 emplois concernés
- Principaux secteurs d'activité concernés : le commerce de détail, le transport, la fabrication de machines pour l'industrie, la fabrication de matériel industriel, le commerce de gros de matériel pour l'industrie

A Lyon :

- 14 sièges d'entreprises ont déposé des demandes
- ce qui représenterait environ 200 emplois sur Lyon