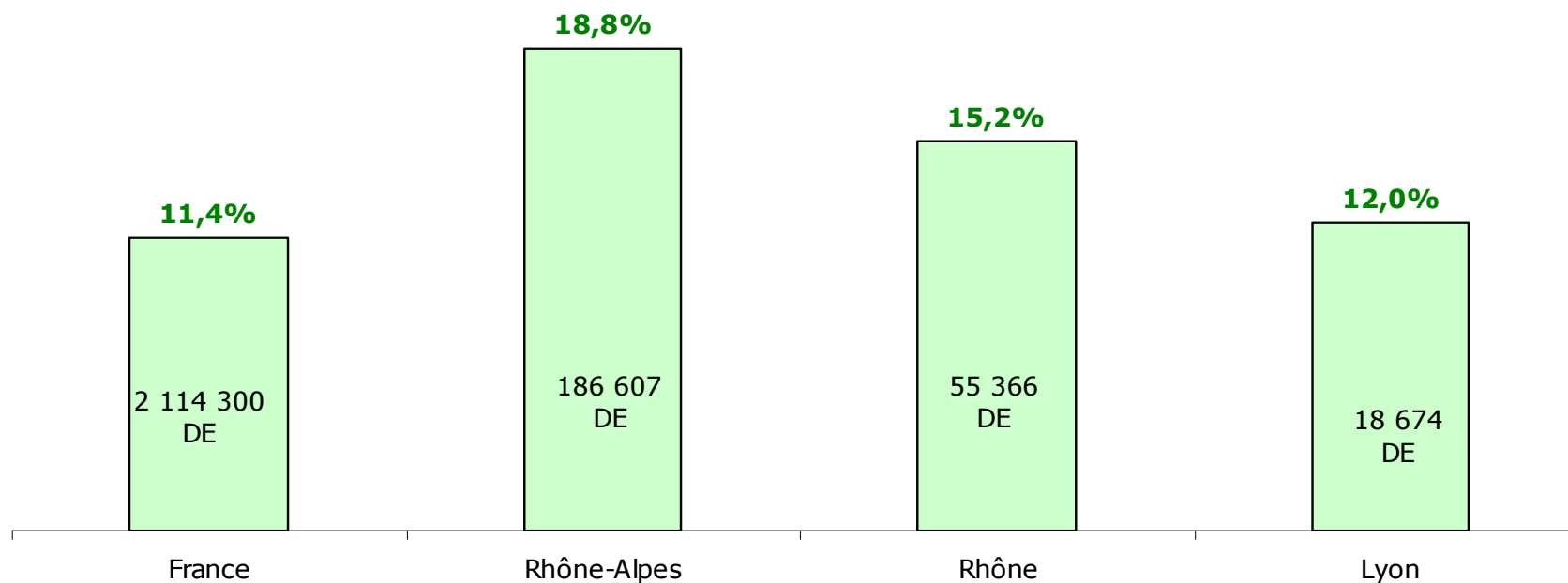


## Évolution comparée du chômage en France entre le 31/12/07 et le 31/12/08

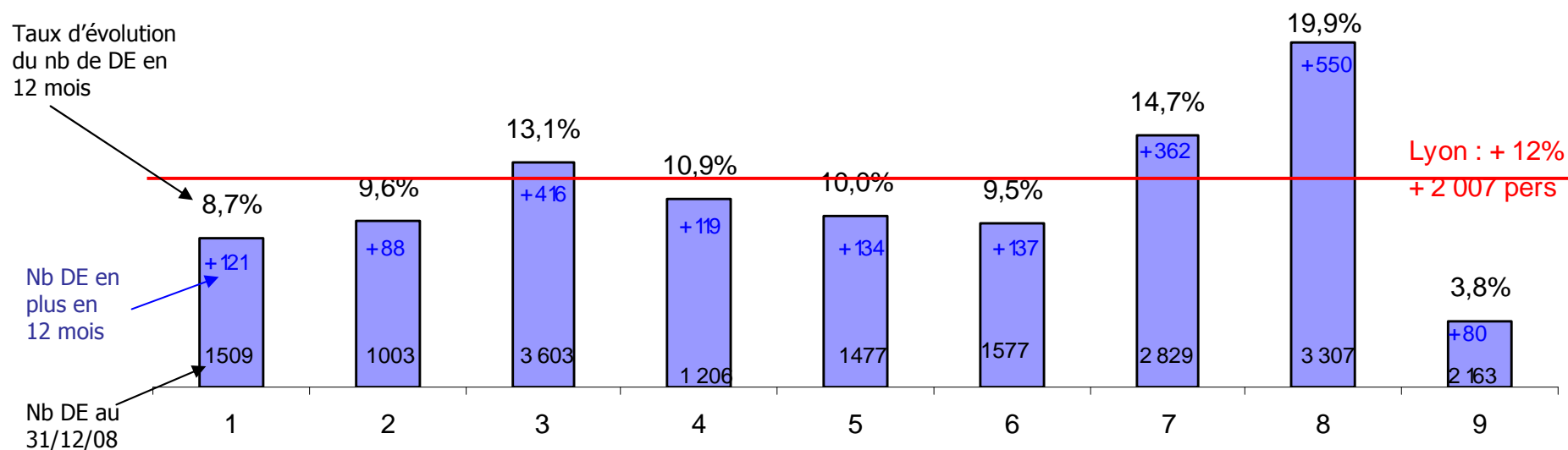


- **18 674 demandeurs d'emploi** (DE) de cat. 1 à Lyon au 31/12/08.
- 2 000 DE de plus qu'au 31/12/07, soit une augmentation de 12% qui annule une bonne partie de la diminution des effectifs enregistrée fin 2007 à Lyon (moins 2 700).

Cette augmentation, proche de la tendance nationale, est inférieure à celle observée au sein du département et de la région.

La différence est marquée entre les départements rhône-alpins : de plus 14,7% en Ardèche à plus 31,6% dans l'Ain et plus 33,3% en Haute-Savoie (deux départements plus industrialisés).

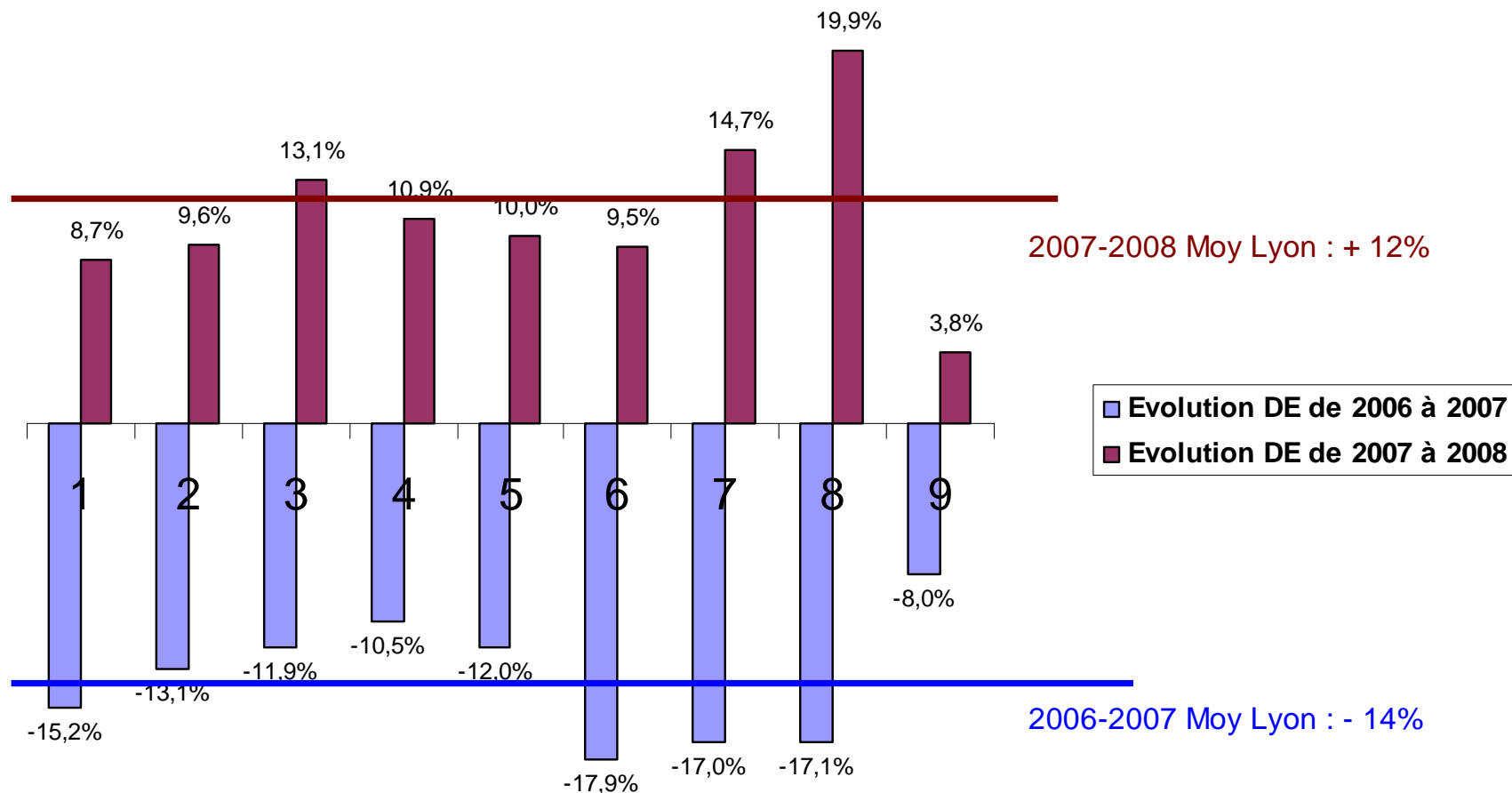
## Taux d'évolution du chômage par arrondissement de 2007 à 2008



Les écarts d'évolution du nombre de demandeurs d'emploi sont importants entre arrondissements :  
de + 4% dans le 9<sup>ème</sup> à + 20% dans le 8<sup>ème</sup>.

## Évolution comparée 2007 et 2008

### du chômage par arrondissement

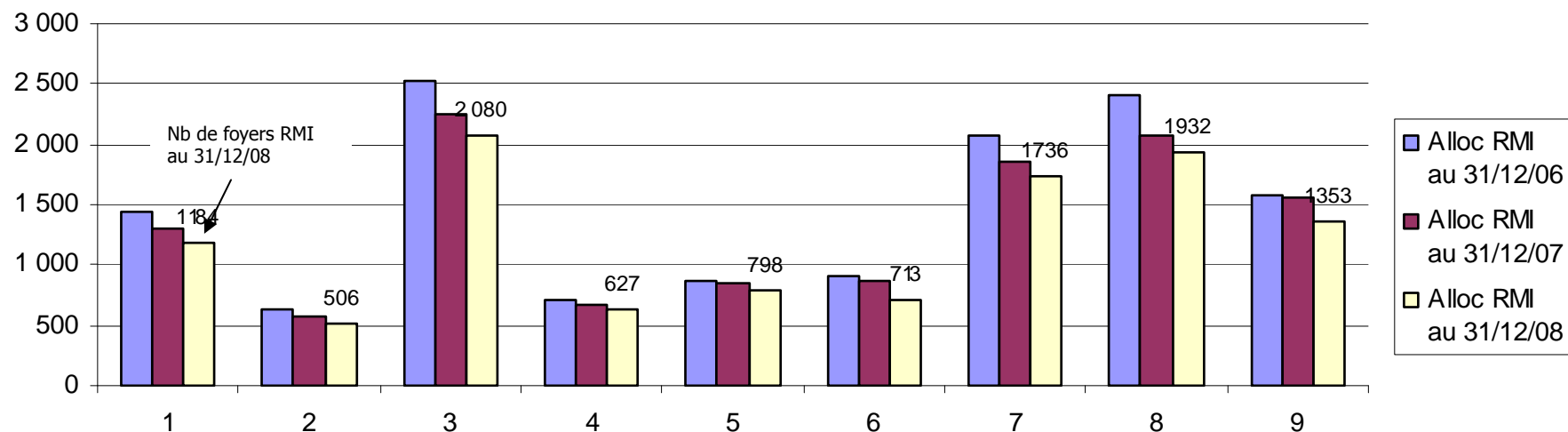


La situation du 8<sup>ème</sup> arr. était favorable fin 2007 puisqu'il avait connu une diminution supérieure de 3 points à la moyenne lyonnaise. A l'inverse, en 2008, l'évolution de ses demandeurs d'emploi est supérieure de 7 points à la moyenne.

A l'opposé, le 9<sup>ème</sup> est l'arr. qui a connu la plus faible évolution des demandeurs d'emploi en 2008 alors qu'en 2007, il était l'arr. à avoir connu la plus faible diminution.

## Évolution du nombre de foyers RMI à Lyon de 2006 à 2008

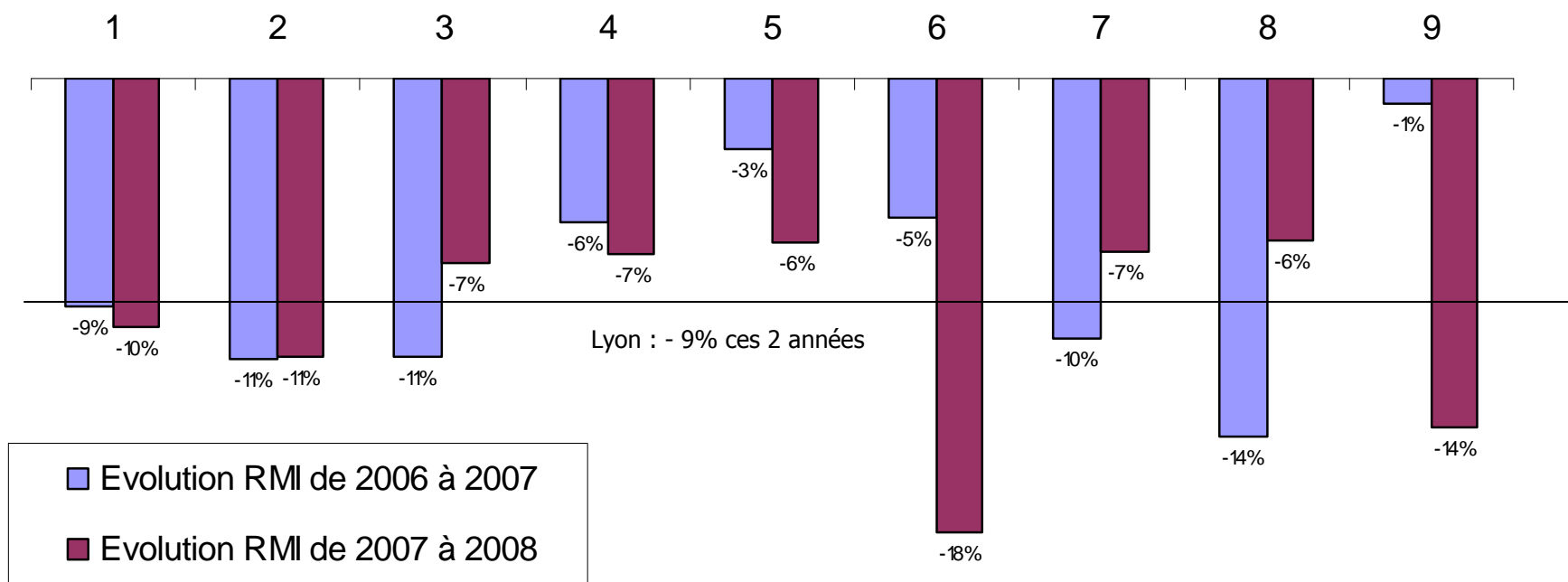
**10 929 RMI au 31/12/08**



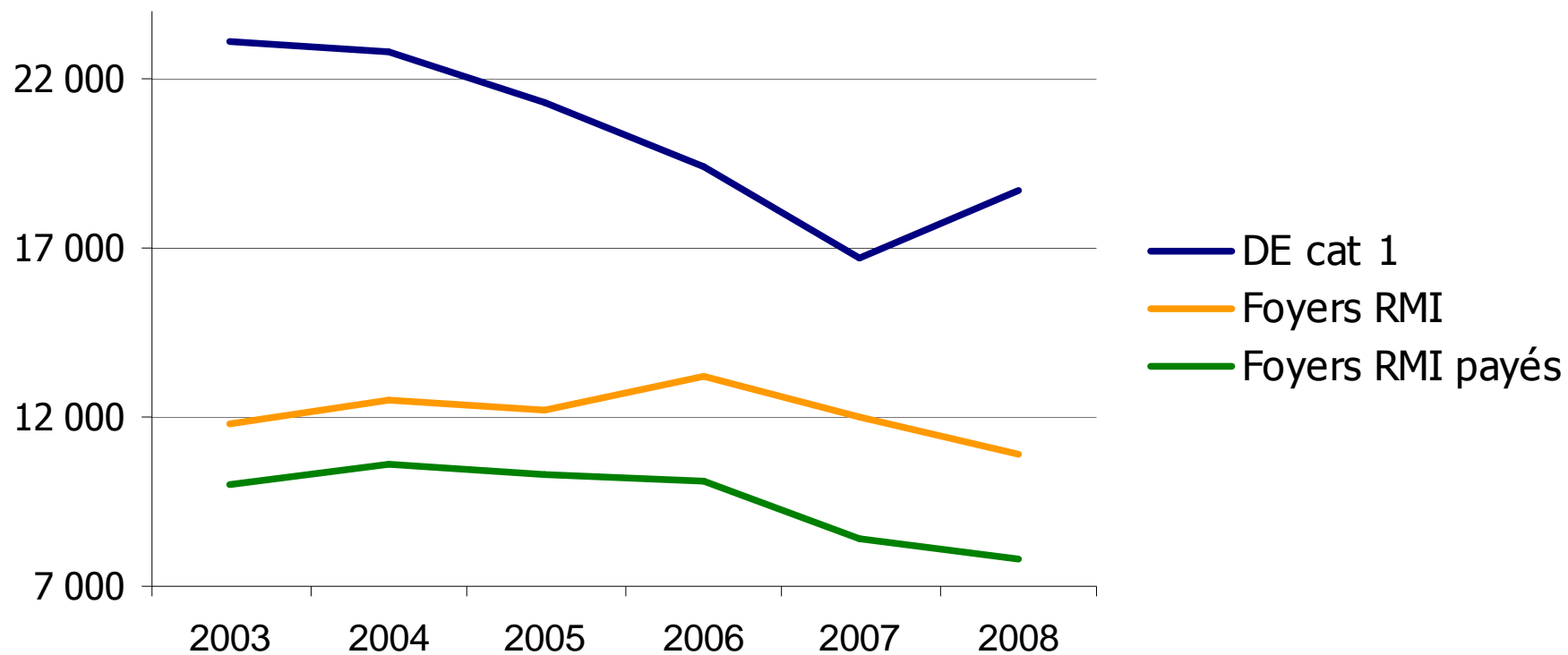
Fin 2008, les effets de la crise économique ne se sont pas encore fait sentir sur les effectifs du RMI puisque le nombre de foyers bénéficiaires a continué de diminuer : 1 000 bénéficiaires en moins (-9% en 12 mois) à un rythme aussi élevé qu'en 2007.

Dans le Rhône, on compte près de 30 000 foyers bénéficiaires fin 2008, soit une diminution de 7% en 12 mois.

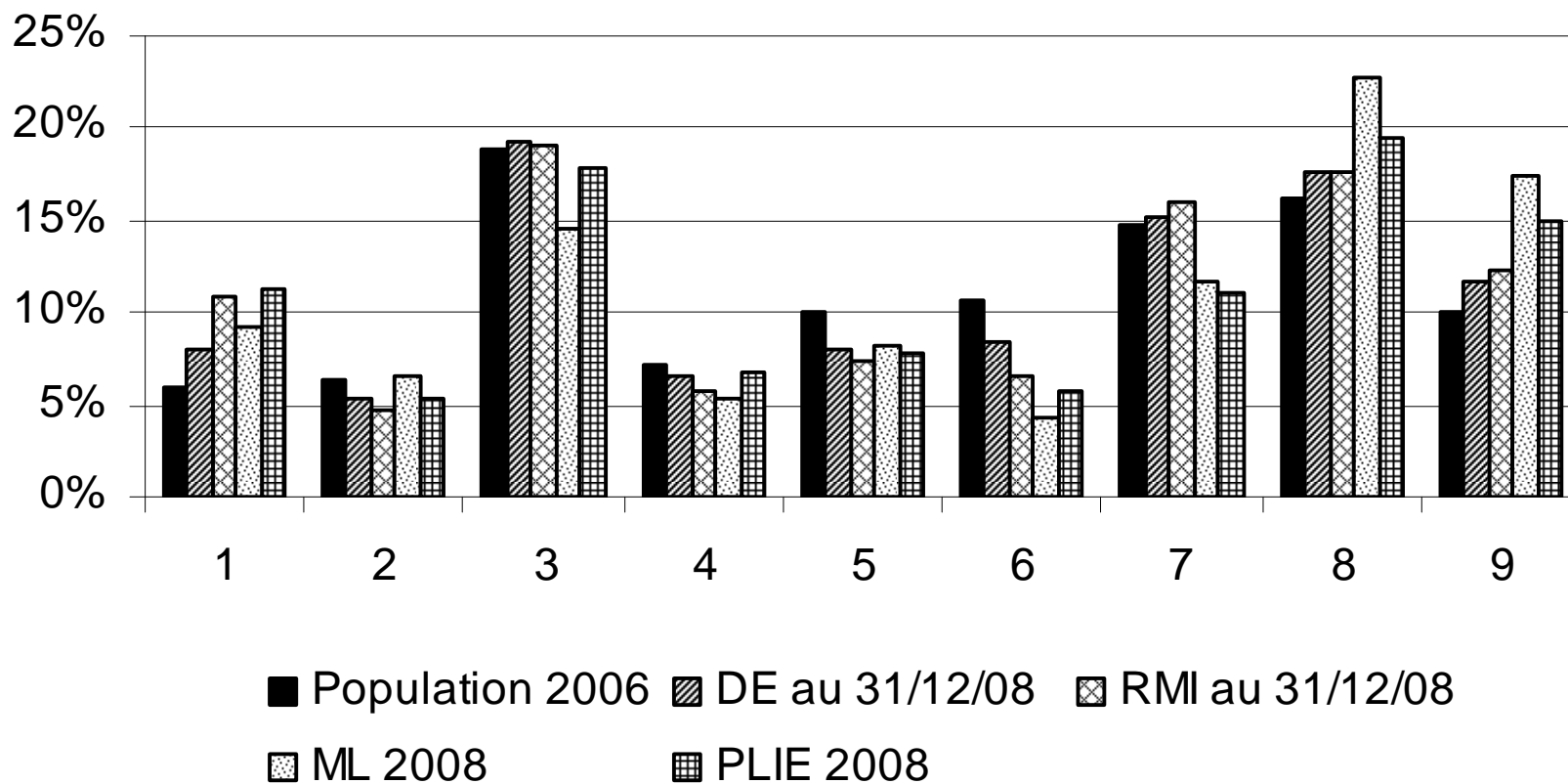
## Évolution annuelle comparée des foyers RMI par arrondissement



## Évolution comparée du chômage et du RMI à Lyon depuis 2003

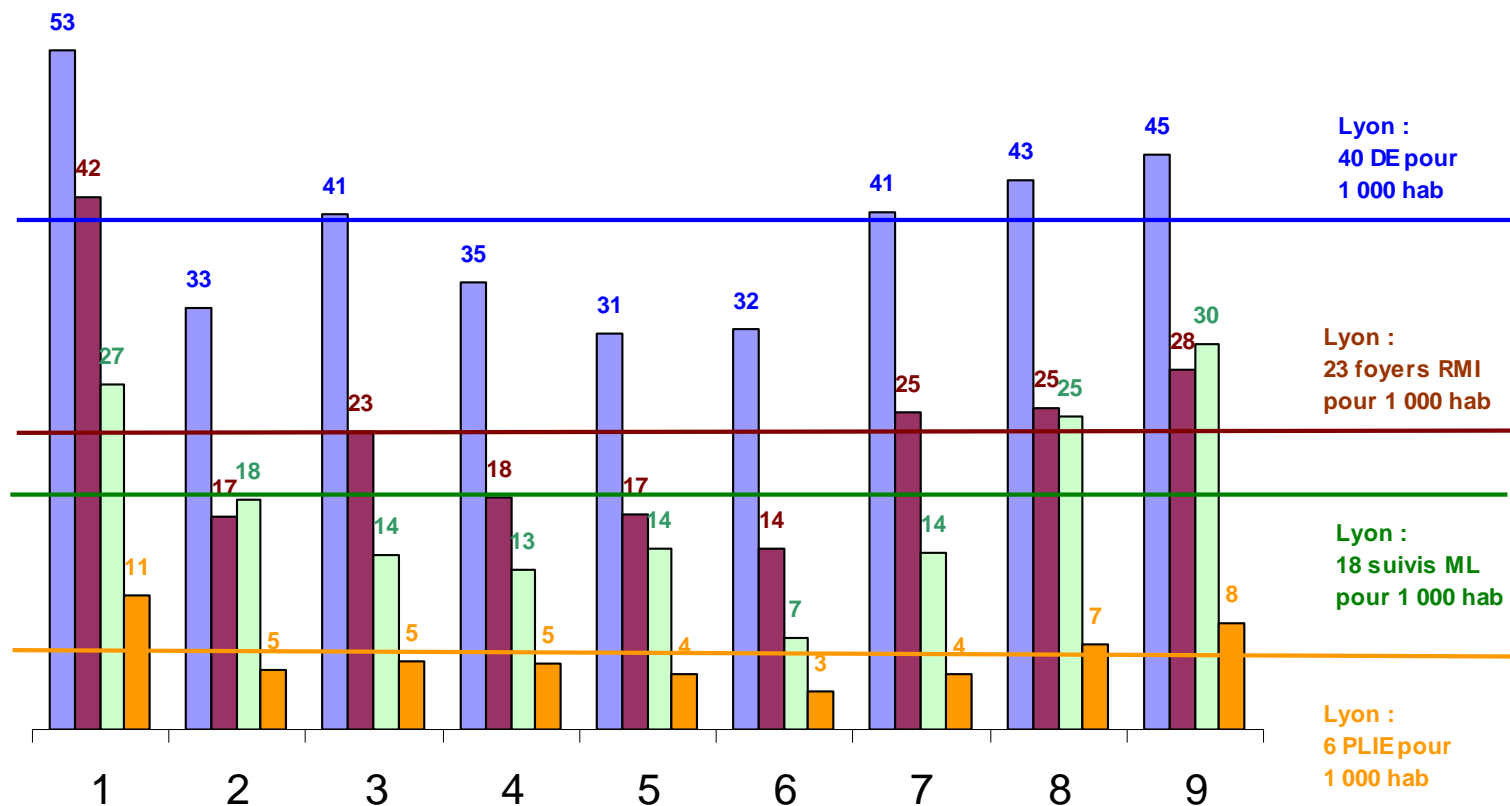


## Analyse comparative de la répartition de la population par arr. avec la répartition des DE, RMI et PLIE



## Poids des DE, RMI, PLIE par arrondissement (pour 1 000 hab.)

Poids des DE, RMI, PLIE par arr. (pour 1 000 hab.)



Au regard du nombre d'habitants, le 1<sup>er</sup> arr. est de loin celui qui compte le plus de demandeurs d'emploi et de foyers allocataires du RMI.