

Réunion d'information et d'échanges

Vendredi 29 janvier 2010

Ordre du jour :

- Point d'information sur le CAE Passerelle, par la Mission Locale**
- Résultats 2009 : PLIE, Aides individuelles, Plate Forme Emploi, Maison de l'emploi et de la formation**
- Présentation du document d'analyse de l'Observatoire de la Maison de l'emploi et de la formation**
- Perspectives 2010**
- Questions diverses**

Point d'information

le CAE PASSERELLE



Le CAE Passerelle

*Un contrat aidé destiné aux jeunes
dans le cadre du Contrat Unique
d'Insertion : CUI*



Rhône-Alpes Région





CAE Passerelle

 Depuis le 1^{er} janvier 2010 le Contrat unique d'insertion (CUI) qui modifie le fonctionnement des contrats aidés entre en vigueur.

Il reprend les dispositions du **Contrat d'accompagnement dans l'emploi (CAE) et (CAE Passerelle)** pour le secteur non marchand et du **Contrat initiative emploi (CIE)** pour le secteur marchand.

CAE Passerelle

■ Objectif :

- ⇒ **Le CAE passerelle vise à favoriser l'emploi des jeunes prioritairement dans les collectivités territoriales et les associations.**
- ⇒ **Ce contrat doit leur permettre d'acquérir une expérience professionnelle et des compétences transférables vers le secteur marchand avec notamment une période d'immersion en entreprise.**



CAE Passerelle

- **Modalités pratiques:**
 - ⇒ Durée hebdomadaire de 20 à 35 heures
 - ⇒ Durée initiale du contrat de 12 mois au minimum
 - ⇒ Contrat s'adressant aux jeunes de 16 à 25 ans révolus quelque soit leur niveau d'étude





CAE Passerelle

■ Avantages financiers pour l'employeur :

- ⇒ Un taux de prise en charge de 90% par l'Etat sur la base du SMIC et dans la limite des 26 premières heures du contrat.
- ⇒ Une exonération de charges sociales et fiscales (sécurité sociales, allocations familiales, taxe sur les salaires, taxe d'apprentissage et participation à l'effort de construction)
- ⇒ La non prise en compte dans l'effectif
- ⇒ Dispense de versement d'indemnité de fin de contrat.



CAE Passerelle

■ Avantages Ressources Humaines:

- ⇒ Pas d'obligation d'embauche à l'issue du contrat
- ⇒ Moyen pour la collectivité de préparer de futures embauches soit en contrat de travail soit dans le cadre d'un apprentissage du secteur public
- ⇒ Choix dans le régime d'assurance chômage (auto assurance ou régime UNEDIC)



CAE Passerelle

■ La période d'immersion:

- ✓ Pendant la durée du contrat, le salarié a la possibilité d'effectuer un stage (immersion) au sein d'une entreprise du secteur marchand.
- ✓ Le but est de favoriser l'accès à l'emploi à l'issue du CAE passerelle
- ✓ Cette période est égale au maximum à 25% de la durée du contrat.



CAE Passerelle

- **Encadrement juridique de la période d'immersion:**
 - ⇒ C'est une mise à disposition à titre gratuit (Art. L. 8241-2)
 - ⇒ Durée maximum: 25% de la durée du contrat, limitée à un mois pour chaque période
 - ⇒ Conclusion d'une convention entre l'employeur, le salarié et l'entreprise d'accueil
 - ⇒ L'employeur est l'interlocuteur du salarié en cas d'accident du travail ou de maladie durant la période d'immersion.



CAE Passerelle

- **Simulation financière: Pour un salarié à 20h/semaine et avec un taux horaire au SMIC (8,82 €/heure) et une prise en charge de l'Etat à 90%.**

	Coût total	Partie restante à charge de la collectivité
Collectivité de + de 10 salariés:	1129,04 €/mois	184,22 €/mois (régime UNEDIC) ou 135,30 € (régime de l'auto assurance).
Collectivité de - de 10 salariés	1120,63 €/mois	partie restante à charge de la collectivité = 181,55 €/mois (régime UNEDIC) ou 129,57 € (régime auto assurance).
Association de + de 10 salariés	1122,92 €/mois	180,40 €/mois.
Association de - de 10 salariés	1111,45 €/mois	172,37 €/mois



CAE Passerelle

- **Modalités de mise en œuvre :**
 - ⇒ Le CAE passerelle fait l'objet de la signature d'une convention entre la collectivité ou l'association et la Mission Locale de Lyon
 - ⇒ Un contrat de travail de droit commun est établi entre l'employeur et la salarié



Rhône-Alpes
Région





CAE Passerelle

- **Exemple de métiers transférables:**
 - ⇒ Employé de ménage
 - ⇒ Agent de restauration/ Cuisinier
 - ⇒ Secrétaire bureautique
 - ⇒ Jardinier d'espaces verts/Bucheron
 - ⇒ Menuisier/Peintre/électricien/Ouvrier maçon
 - ⇒ Conducteur de transport ou livreur
 - ⇒ Agent de manipulation/Agent de stockage
 - ⇒ Mécanicien de véhicules
 - ⇒ Informaticien d'exploitation
 - ⇒ Chargé d'études



CAE Passerelle

- **Offre de service de la Mission locale pour la mise en œuvre d'un CAE passerelle:**
 - En amont :
 - Accompagnement de la collectivité ou l'association dans la faisabilité d'un projet CAE passerelle au regard des textes de loi
 - Accompagnement à la définition du profil de poste.
 - Pendant la durée du contrat :
 - Accompagnement du jeune et de l'employeur pour une bonne intégration sur le poste de travail
 - trouver des entreprises permettant l'immersion
 - travailler sur le transfert des tâches vers le secteur marchand et sur la recherche d'emploi futur du jeune.



CAE Passerelle

• *Coordonnées :*

***Mission locale de Lyon
10 quai Jean Moulin
69001 Lyon***

Corinne CHAUDIER, Chargée de Mission CAE passerelle
☎ 04 72 56 95 61 / 📱 06 17 63 57 51



Rhône-Alpes Région



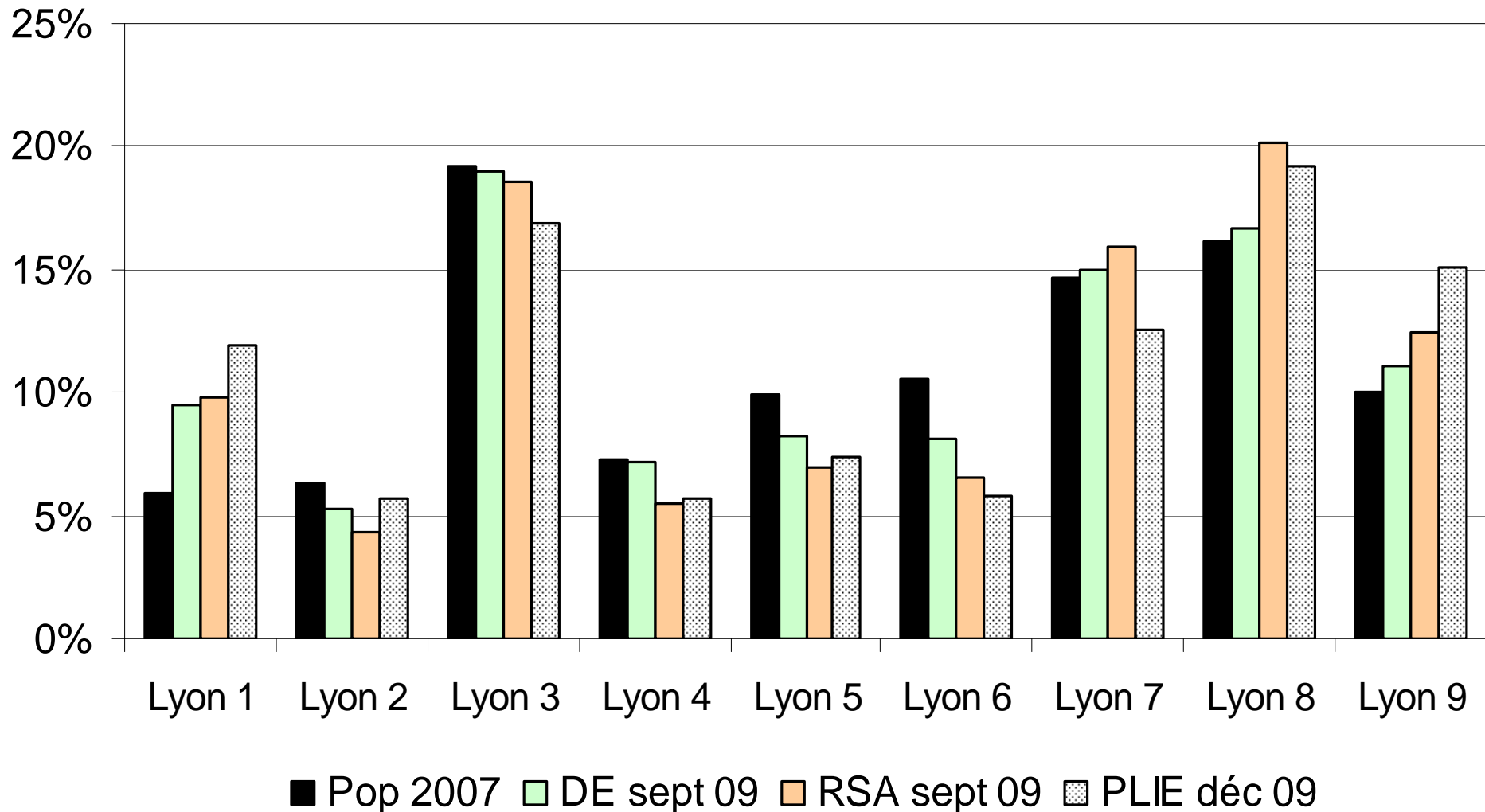
Résultats 2009

Le PLIE

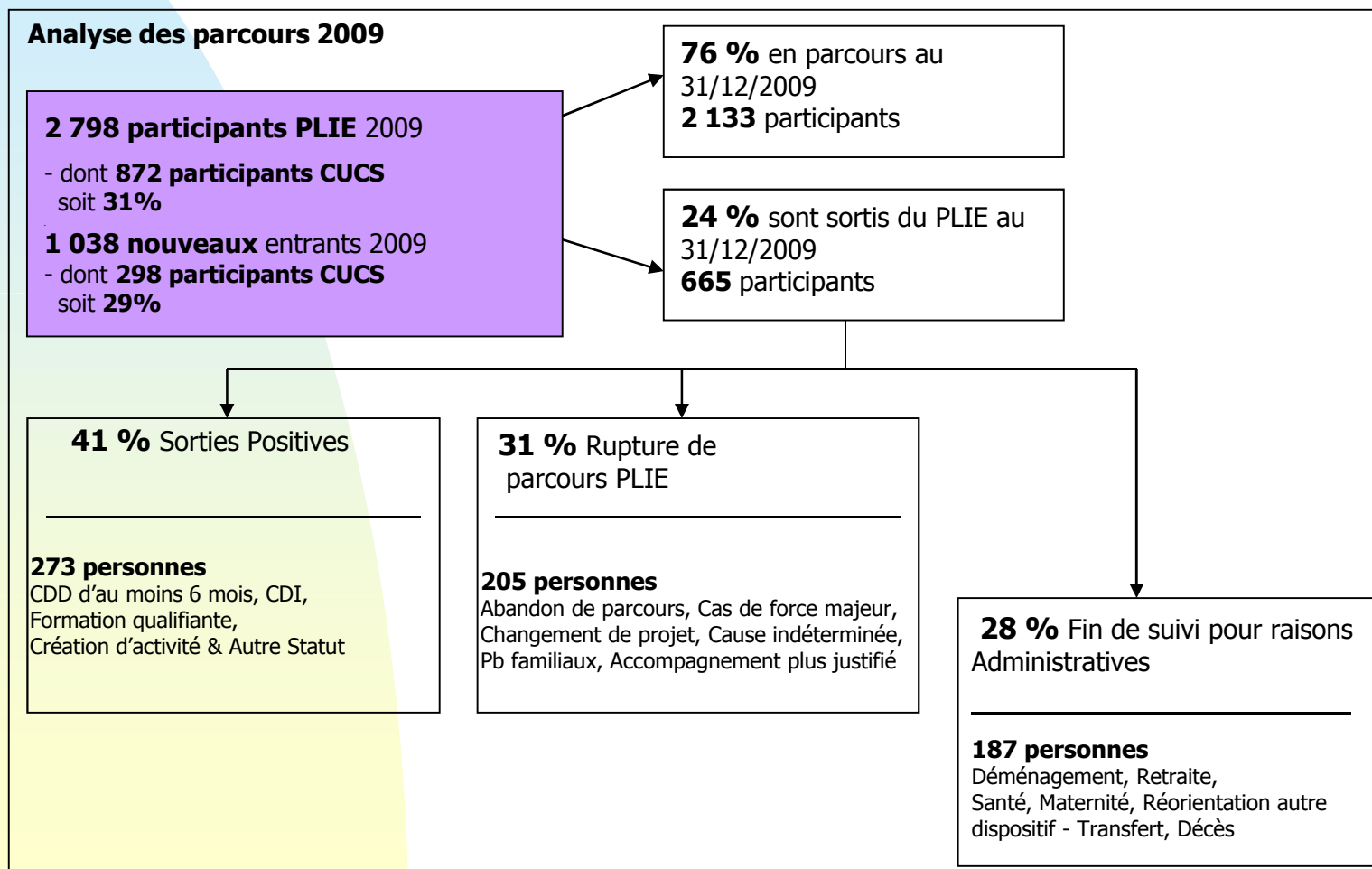
Rappel des objectifs du PLIE 2007-2011

	Objectifs du PLIE 2007-2011	Situation au 31/12/09	<i>2007</i>	<i>2008</i>	<i>31/12/09</i>
Nombre de participants	6 000	4 765	<i>2 807</i>	<i>2 673</i>	<i>2 798</i>
Nombre de nouveaux entrants par an	4 500 (soit 900/an)	2 997	<i>1 039</i>	<i>920</i>	<i>1 038</i>
dont % d'habitants CUCS	35%		<i>35%</i>	<i>34%</i>	<i>29%</i>
Nombre de participants mis à l'emploi	4 000	3 458	<i>1 819</i>	<i>1 633</i>	<i>1 523</i>
Nombre de sorties positives	3 000	1 358	<i>627</i>	<i>458</i>	<i>273</i>

Analyse comparative de la répartition des DE, RSA et PLIE par arr.

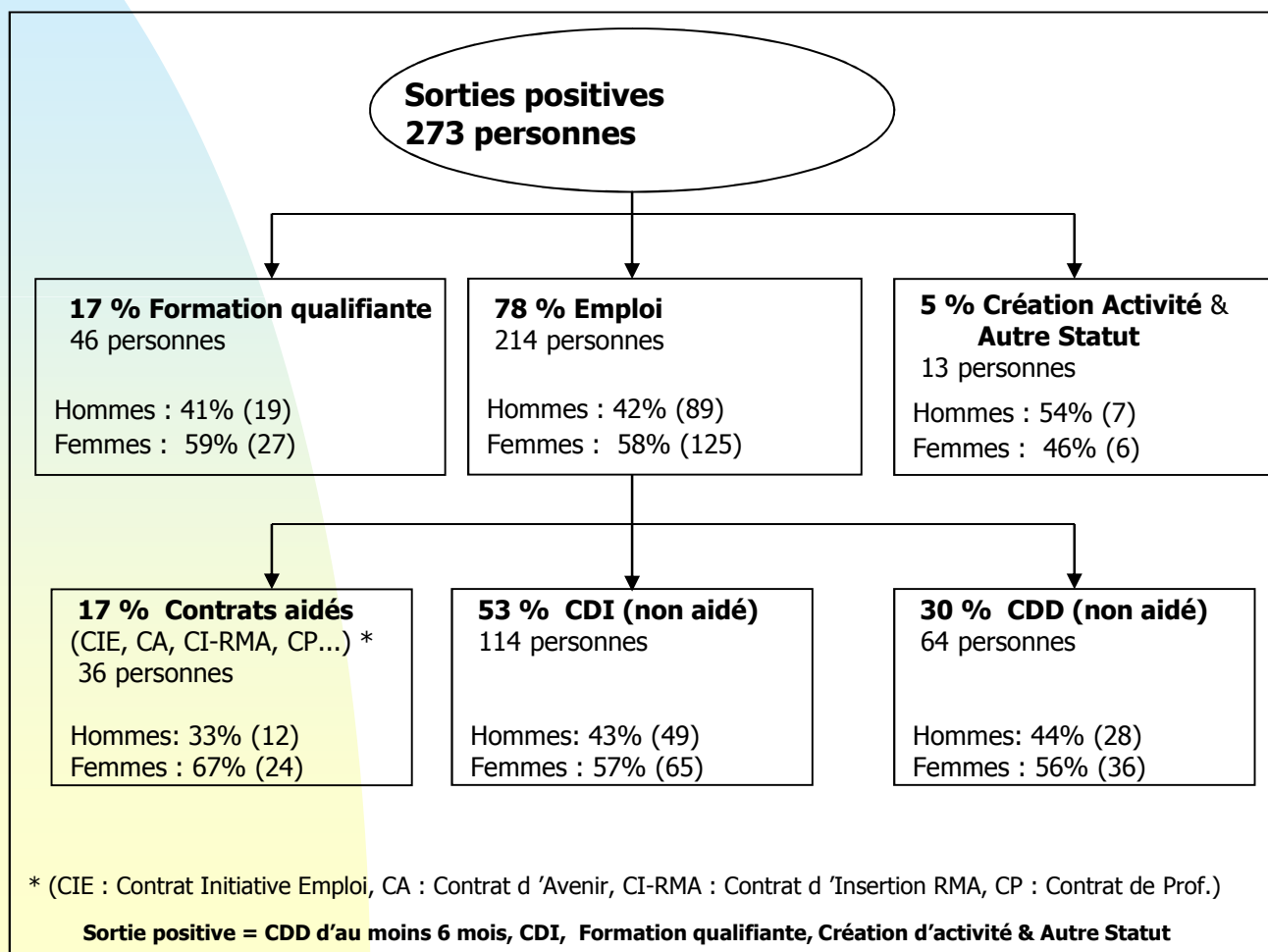


Zoom sur les résultats 2009



Zoom sur les résultats 2009

Analyse des sorties positives en 2009



Zoom sur les étapes 2009

	Nb d'entretiens/ participant	Nb de contacts/ participant	Moyenne étape/ participant	% de sortie positive
Résultat le plus haut	18,9	27,6	4	86%
<i>Moyenne PLIE</i>	<i>7,2</i>	<i>12,7</i>	<i>1,8</i>	<i>41%</i>
Résultat le plus bas	4,5	5,4	0,5	0%

Perspectives

- Baisse de financement importante du FSE avec un contexte d'accroissement des contraintes financières et de mutualisation des O I en lien avec les autres PLIE
- Travailler sur l'adhésion des participants avec de nouvelles modalités d'entrée
- Travailler à une redéfinition du positionnement des étapes d'insertion et du travail des référents de parcours (en lien avec Pôle Emploi et le Conseil Général)
- Poursuivre le travail de réflexion concernant le financement des structures d'accompagnement
- Mettre en œuvre le label « égalité »

Service aux entreprises (plate forme emploi)

Résultats 2009

244 entreprises ont confié au moins une offre d'emploi à un conseiller de la PFE en 2009 (320 en 2008)

142 ont signées au moins un contrat de travail par son intermédiaire (196 en 2008)

296 offres d'emploi ont été traitées par les conseillers de la PFE pour un nombre total de postes potentiels, tous sourcings confondus, de 859 postes de travail (respectivement 431/ et 1222 en 2008 soit - 30%).

Pour 159 d'entre elles, soit 55% (contre 237 et 54% en 2008), au moins 1 des candidats proposé a été retenu par l'entreprise partenaire.

332 contrats de travail ont ainsi été concrétisés
pour **316 personnes** (respectivement 467 et 416 en 2008 soit - 24%).

Principaux constats

- Effet de la crise économique et financière
- Mais fidélisation accrue des entreprises partenaires
- Baisse du nombre d'offres d'emploi proposées (jusqu'à -70% dans l'industrie et via l'intérim)
- Taux de transformation des contrats en CDI et CDD > 6 (essentiellement développement des contrats de professionnalisation) beaucoup plus élevé: 65% de contrats de ce type contre 50% l'année précédente.
- Public:
 - 36% sont des jeunes de moins de 26 ans et 11% sont "seniors"
 - 48% d'hommes et 52 % de femmes,
 - 20% des lyonnais sont issus de quartiers politique de la Ville

Dating emploi

- **3** manifestations « Dating Emploi » en 2009 (Givors, Caluire, Lyon 3^{ème}/7^{ème}),
rappel 2 réalisées en 2008 (9^{ème} et 8^{ème})
- 72 entreprises présentes (39 en 2008)
- 523 personnes présentes (sur **1 400** positionnements par le réseau Pôle
emploi, missions locales, Pôles de services de la MDEF, vivier PFE)
- 72 recrutements effectués** (pas définitif) (42 en 2008)

Résultats clauses sociales dans les marchés publics en 2009

Marchés de la Ville de Lyon

- **Marchés d'insertion (art 30)**

6 marchés – 250 salariés en insertion – 33 000 heures réalisées
10 SIAE bénéficiaires dont 8 lyonnaises

- **Marchés avec clause d'insertion (art 14)**

18 marchés – 58 salariés en insertion – 15 542 heures réalisées

Les clauses sociales ont permis en 2009 à **378 Lyonnais** (212 art 30 et 166 art 14) d'accéder à un emploi.

Maîtres d'ouvrages concernés : Ville de Lyon, Grand Lyon, SYTRAL, Région, SERL, Grand Lyon Habitat, OPAC du Rhône, ...

Perspectives

- Intensifier les actions qualitatives dans certains secteurs d'activités : pour être un « service aux entreprises » identifié en complémentarité avec Pôle Emploi
- Développer des actions sur les secteurs professionnels porteurs
 - BTP (via clauses d'insertion)
 - Services d'aides à la personne
 - Développement durable
 - Lier développement économique et emploi (convention Unibail)
- Développer une GPEC à l'échelon territorial en lien avec Securise'ra et l'IAE Lyon 3

Les Aides individuelles

RAPPEL

DES DIFFERENTES AIDES INDIVIDUELLES

- **Le SYTRAL** : Abonnement à tarif réduit et bons de transports gratuits
- **Aide à la formation et frais annexes**
- **Aides à la garde d'enfants**
- **Aides à la mobilité**

• BILAN QUANTITATIF AU 31/12/2009

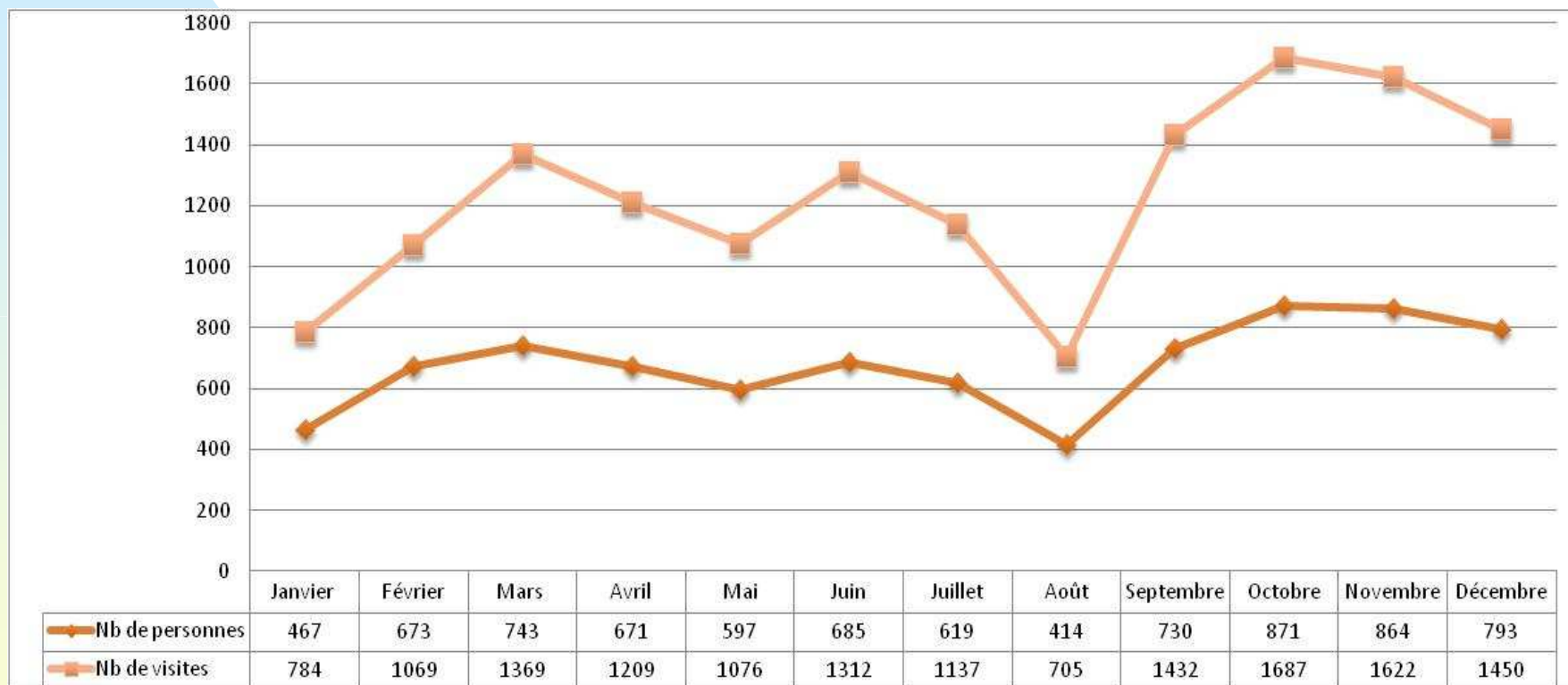
	QUANTITE	MONTANT
Bons de transports	270	4 536 €
Formation	66 accords pour 95 demandes	19 903,20 €
Garde d'enfants	34 accords pour 38 demandes	2 239,15 €
Mobilité	11 accords pour 19 demandes	1 643,70 €
Prestations ADN, Image Attitude, Trend Consulting	96 participants	11 812,50 euros
TOTAL		40 134,55€

LES PRINCIPAUX UTILISATEURS

FORMATION	IFRA, CIDFF, IDEO représentent 40% des demandes reçues
GARDE D'ENFANTS	MIRLY Solidarité et IDEO représentent 50% des demandes reçues
MOBILITE	CIDFF, IFRA et MIRLY Solidarité représentent 78% des demandes reçues

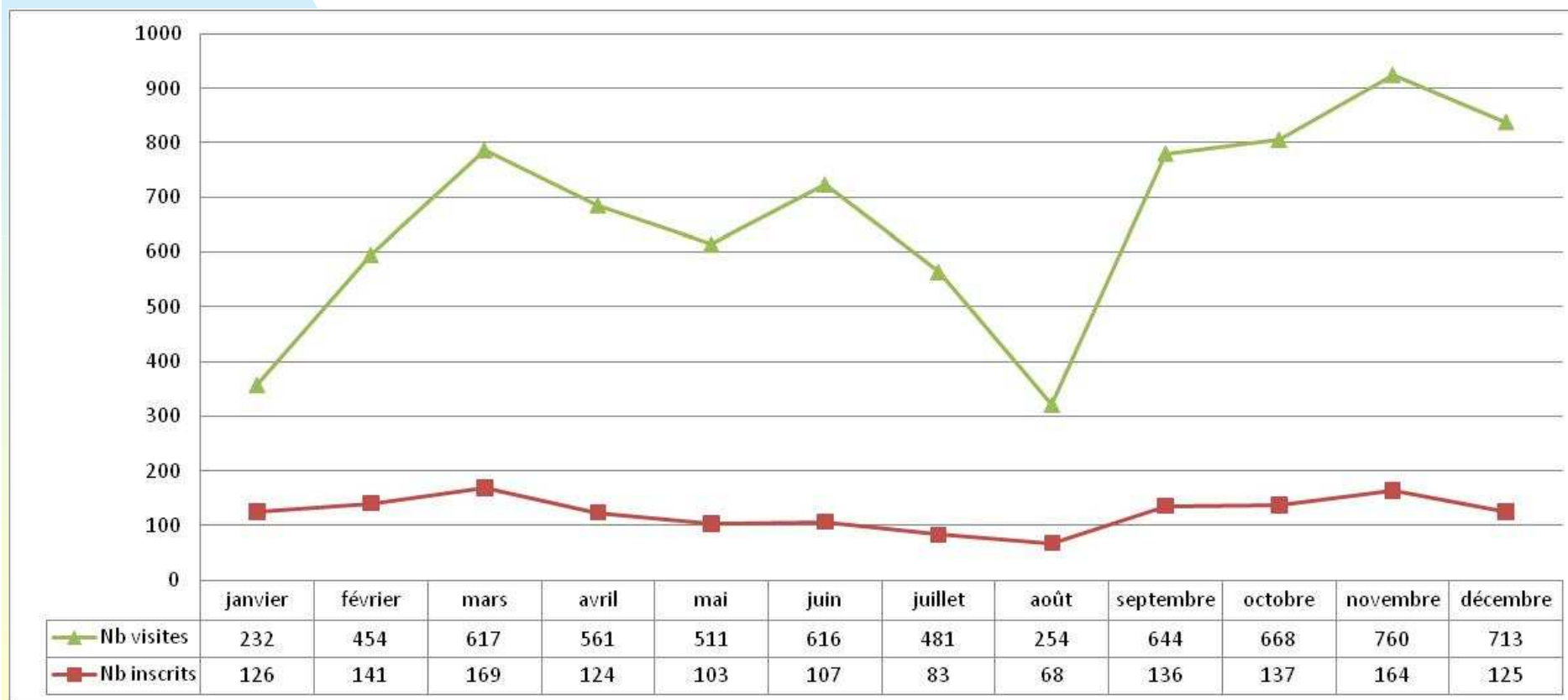
Les 3 pôles de services de la MDEF

Flux sur les Pôles de services



En 2009, les 3 pôles de service ont reçu 3 709 personnes différentes (14 850 visites).

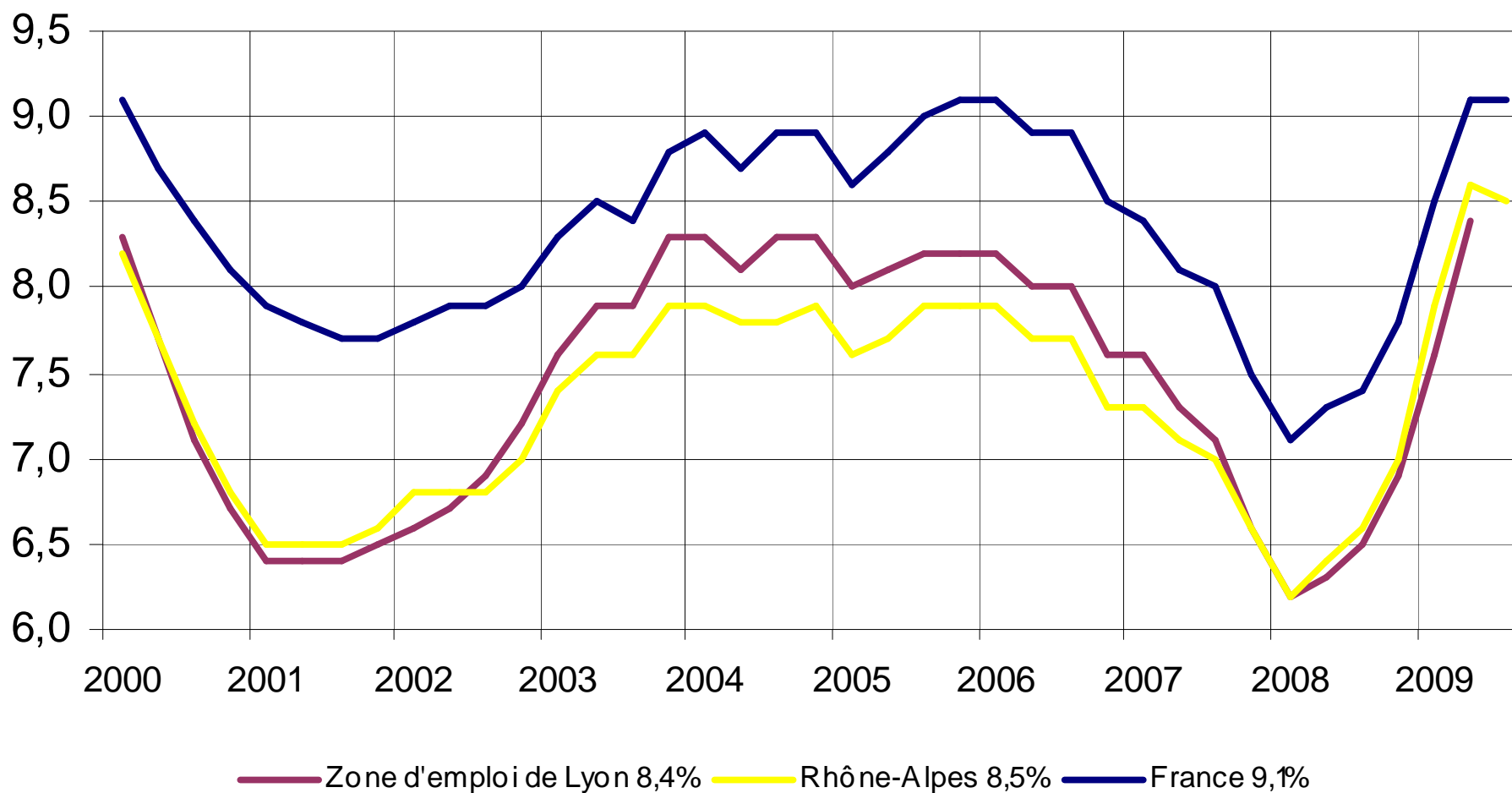
Flux Cyberbase Emploi sur les 4 sites



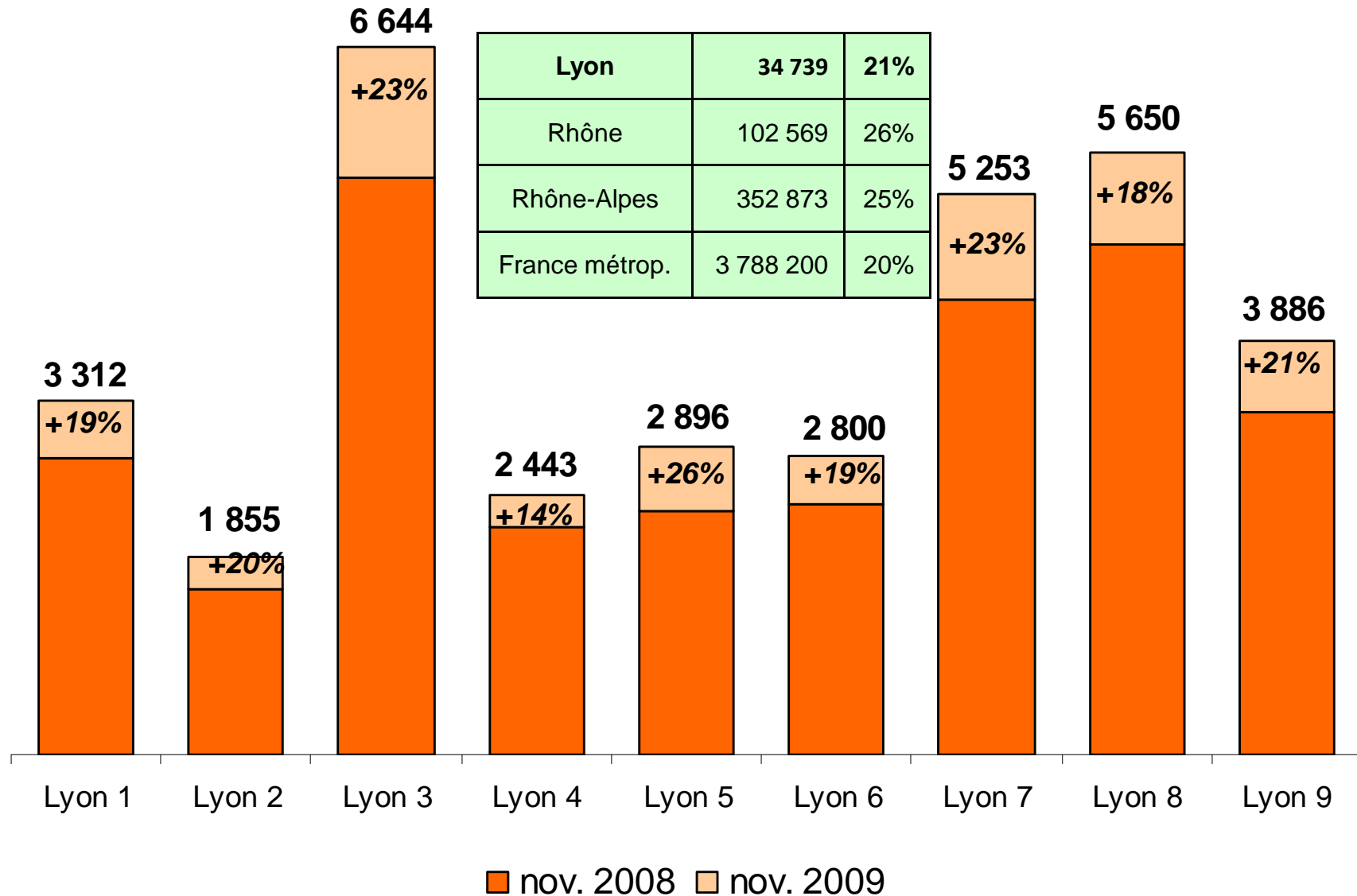
Soit au total, 6 511 utilisations pour 1 483 usagers.

OBSERVATOIRE *de la Maison de* *l'emploi et de la* *formation de Lyon*

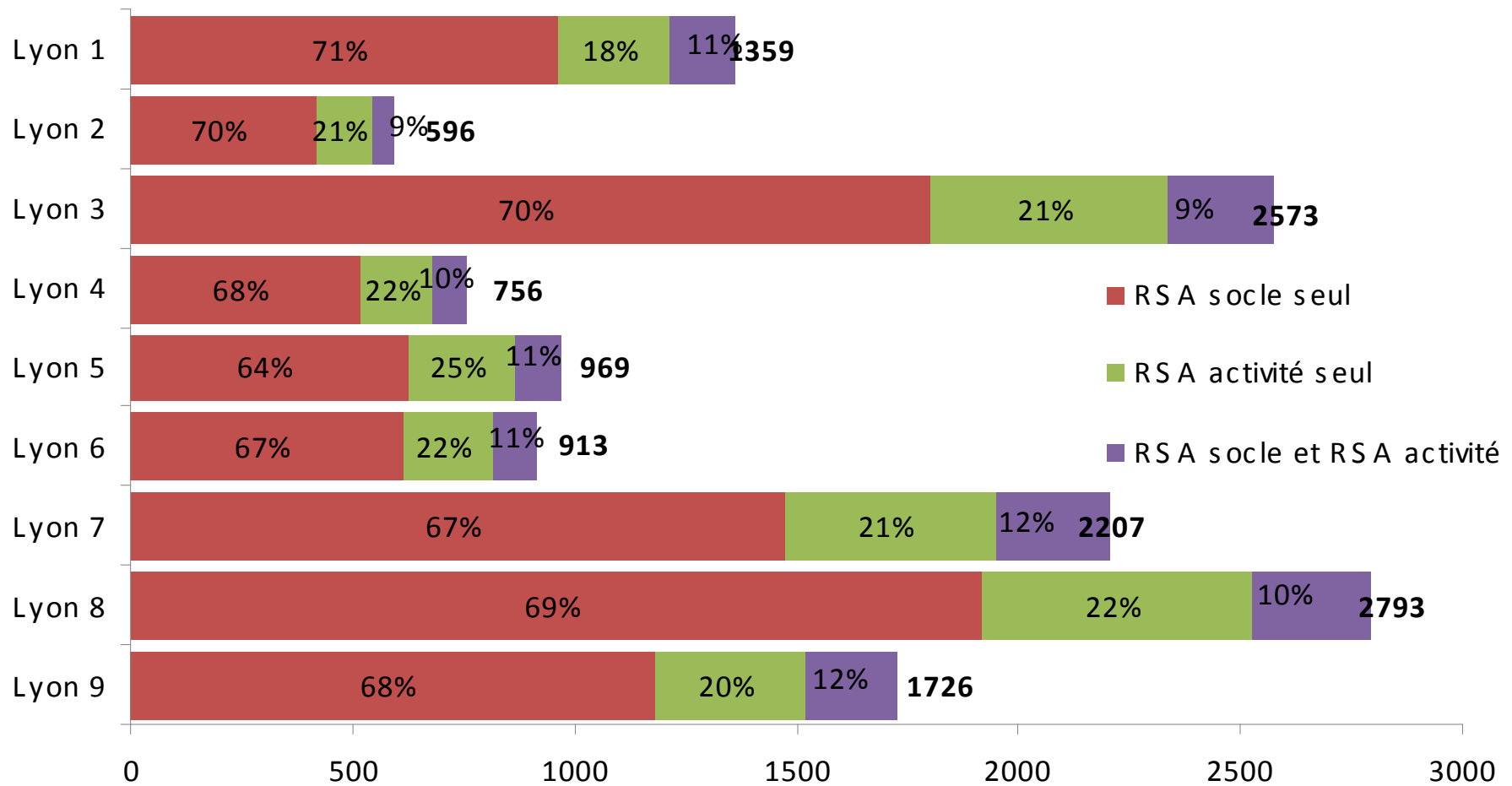
Évolution comparée du taux de chômage depuis 10 ans



Demandeurs d'emploi (cat. ABC) au 30 nov. 2009



Foyers RSA par arr. en sept. 2009



Sommaire document d'analyse Janvier 2010

- Demande d'emploi
- Entrées / Sorties Pôle emploi
- Taux de chômage
- Potentiel d'offres d'emploi
- Métiers en tension
- Emploi salarié privé
- Baromètre des entreprises (CCI)
- Chômage partiel (Direccte)
- Dépôts de bilan (Tribunal de commerce)
- L'auto-entrepreneur (enquête Ciel)
- RSA (CAF / Conseil Général)
- Les CSP (INSEE)
- Hommes / Femmes et emploi (Mission égalité)
- Déplacements domicile – travail (SYTRAL / Agence d'urbanisme)

PERSPECTIVES 2010