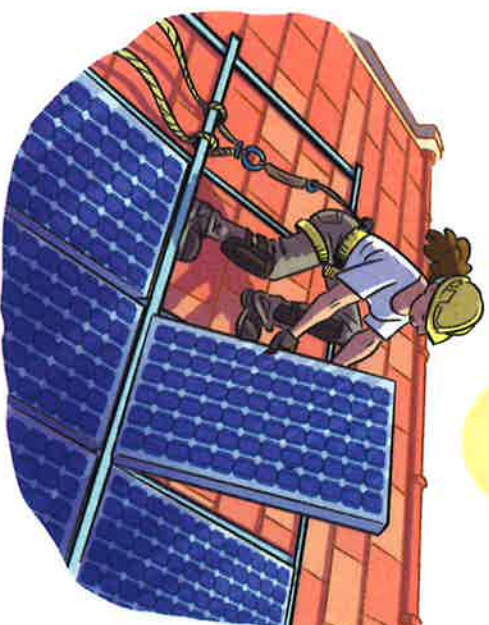


RÉPERTOIRE DES MÉTIERS DE LA CROISSANCE VERTE

Maisons de l'Emploi de Rhône-Alpes / ADEME

ENVIRONNEMENT ET MILIEUX NATURELS

- Animateur nature
- Technicien de rivière
- Producteur de bois déchiqueté, exploitant forestier



BÂTIMENT DURABLE

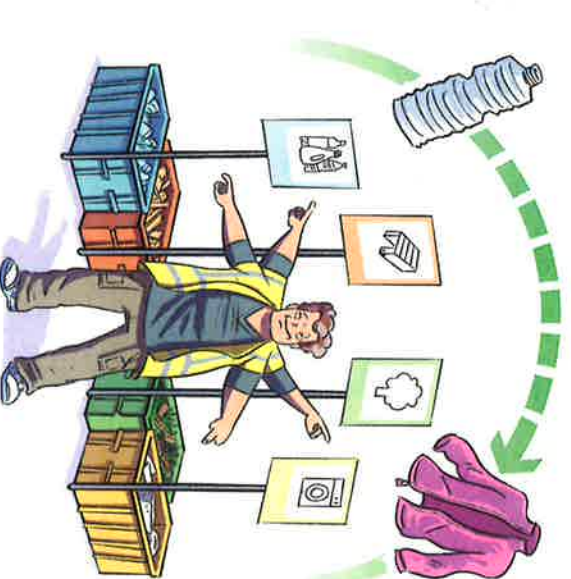
- Installateur mainteneur en systèmes solaires
- Thermicien / Chauffagiste
- Maçon en éco-construction
- Constructeur de maisons bioclimatiques en bois
- Charpentier bois
- Etancheur / Bardeur
- Monteur en isolation thermique / ITEiste
- Economiste de flux / Ambassadeur de l'efficacité énergétique

RECYCLAGE ET ÉCONOMIE CIRCULAIRE

- Chargé de projet et de sensibilisation au tri sélectif
- Conducteur d'engins sur une plateforme de tri déchets et bois
- Gardien de déchetterie
- Agent technique de déchetterie
- Agent de tri sélectif des déchets
- Gestionnaire de déchets spécifiques

ÉCOMOBILITÉ

- Gestionnaire de service d'auto partage
- Mécanicien / technicien cycle
- Animateur vendeur conseil Vélo et modes doux
- Coursier / livreur à vélo



RÉPERTOIRE DES MÉTIERS DE LA CROISSANCE VERTE

Maisons de l'Emploi de Rhône-Alpes / ADEME

Les « métiers verts et verdissants » relèvent d'activités qui contribuent de manière directe ou indirecte à la préservation des ressources naturelles et de l'environnement, à la lutte contre le changement climatique, à la maîtrise de la demande en énergie.

Les métiers verts visent la gestion des espaces naturels, l'assainissement et le traitement de l'eau, la dépollution de sites, le recyclage des déchets (économie circulaire), etc.

Les métiers verdissants intègrent de nouvelles compétences pour répondre aux enjeux de l'économie verte. On retrouve principalement ces métiers dans les secteurs du bâtiment (performance énergétique du bâti), du transport (écomobilité).

RÉPERTOIRE DES MÉTIERS DE LA CROISSANCE VERTE

Maisons de l'Emploi de Rhône-Alpes / ADEME

Adresses de sites Internet sur lesquels retrouver ce répertoire et d'autres informations relatives aux métiers verts :

Maison de l'Emploi d'Arèche méridionale :
www.ardurables.fr

Maison de l'Emploi et de la Formation de Lyon :
www.mdel-lyon.fr

Maison de l'Emploi et de la Formation du Pays
Voiironnais Sud Grésivaudan :
www.emploi-pvsg.org

Le Pôle Rhône-Alpes de l'Oriente :
www.rhonealpes-orientation.org

Le Pôle Rhône-Alpes de l'Oriente apporte également des informations et analyses sur les métiers verts et leur évolution :

www.rhonealpes-orientation.org, rubrique « pro / observation / secteurs d'activités et métiers / emplois verts ».

Il a édité un cahier sectoriel « les métiers de l'économie verte en Rhône Alpes » (octobre 2015) qui complète le présent guide, incluant des métiers de l'agriculture, du bâtiment, de la gestion des déchets / eau, de la production et distribution d'énergie, de l'entretien et de la protection des espaces verts naturels, de l'industrie, conception et maintenance, enfin du transport.

RÉPERTOIRE DES MÉTIERS DE LA CROISSANCE VERTE

Maisons de l'Emploi de Rhône-Alpes / ADEME



Maison de l'Emploi
LYON et de la formation

territoire & compétences
RUEF ARÈCHE MÉRIDIONALE



Maison de l'Emploi
Pays Voironnais / Sud Grésivaudan



ALLIANCE VILLES EMPLOI